



X Garantía de los sistemas de 25 años

X Admite Gigabit Ethernet

X Seguro de garantía único

Características

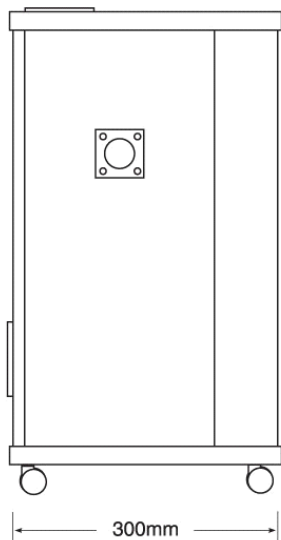
- Garantía de los sistemas de 25 años
- Seguro de garantía único
- Gama de accesorios en negro o beige
- Perfiles ajustables de montaje de paneles
- Admite Gigabit Ethernet
- Ideal cuando conviene maximizar el espacio
- Paneles laterales con ventilación extraíbles
- Sistema de cableado n.º 2 por cuota de mercado, según información de la BSRIA

Descripción general del producto

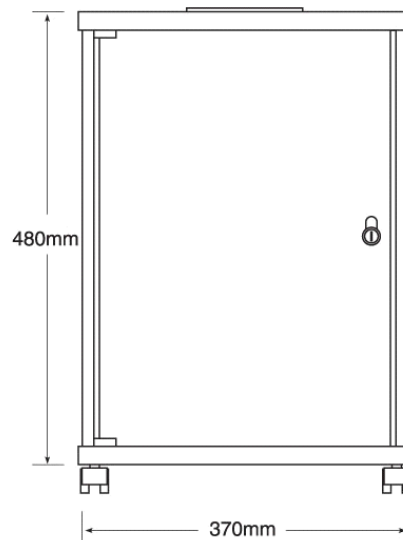
El sistema Microlan de Excel es ideal para instalaciones de cableado pequeñas y medianas y para sitios en que conviene maximizar el espacio, lo que convierte al sistema de rack 19" en poco práctico.

La amplia gama de componentes de cobre, fibra y activos garantiza que puedan cumplirse todos los requisitos y que todos los componentes puedan alojarse de manera ordenada en el compacto y discreto armario Microlan.

Toda la gama e instalación completa de productos disfruta de una garantía de producto y aplicaciones nada desdeñable cuando su instalación corre a cargo de un socio de cableado Excel acreditado.



Aspecto lateral del armario



Aspecto frontal del armario

ARMARIO MICROLAN DE EXCEL

La solución MicroLan de Excel es ideal cuando debe maximizarse el espacio por ejemplo, en redes de oficinas pequeñas o centros educativos. El armario MicroLan de 10u está disponible con una gama de accesorios en negro. Cada armario dispone de paneles laterales con ventilación extraíbles y perfiles ajustables de montaje de paneles para asegurar una instalación y un mantenimiento rápidos y sencillos. Los cortes para entrada de cable están situados en la parte superior, la parte trasera y la base del armario para dar cobertura a todas las aplicaciones. El armario puede fijarse fácilmente a la pared o colocarse directamente en el suelo.



Características

- Altura compacta de 10u.
- Paneles laterales con ventilación extraíbles.
- Puerta frontal de Perspex ahumado.
- Perfiles ajustables de montaje de paneles.

Cabinet Part Number Information

Part No.	Description
100-762	MicroLan 10U Cabinet Black

PANELES DE CONEXIÓN MICROLAN EXCEL CATEGORÍA 5e

Los paneles de conexión MicroLan de Categoría 5e están disponibles en versiones de 12 puertos por 1u y 24 puertos por 2u, ambas con sistema de etiquetado impreso fácil de usar. Cada panel se suministra con sujeciones de tuerca cuadrada de caja y de cable.



Características

- Conforme con la Categoría 5e.

Patch Panel part Number Information

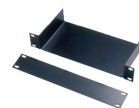
Part No.	Description
100-754	MicroLan 1U Category 5e 12 Port Panel, Black

Tabla de rendimientos / Especificaciones

Especificación:	Categoría 5e ISO Clase D 1999, ANSI/TIA-568-C.2
Especificación de los hilos:	T568A/B
Densidad de puertos:	12 puertos por 1u (44 mm)
Dimensiones:	248 mm de anchura x 33 mm de profundidad x 44 mm (1u) u 88 mm (2u) de altura
Conector RJ45:	vida útil mín. de 700 inserciones
Conector RJ45:	patillas de contacto doradas de 50 micro-inch
Contactos IDC:	Apropiado para terminación Krone/110. Máximo de 100 reterminaciones
NEXT a 100 MHz:	Especificación de Categoría 5e 43dB a 100 MHz (peor par)
FEXT a 100 MHz:	Especificación de Categoría 5e 35dB a 100 MHz (peor par)

ESTANTES/GESTIÓN MICROLAN DE EXCEL

Los estantes MicroLan son ideales para montar routers, concentradores o repetidores ISDN Planet o Excel. Las barras de gestión de cables MicroLan aseguran una interconexión ordenada y fácil de gestionar. Las placas vacías completan la gama.



Características

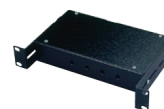
- Suministrados con fijaciones de tuerca cuadrada.

Shelving/Management Part Number Information

Part No.	Description
100-766	MicroLan 1U Shelf, Black
100-780	MicroLan 1U Blank Plate, Black

PANELES DE FIBRA MICROLAN DE EXCEL

El armario MicroLan de Excel es ideal para enlaces de fibra en entornos de campus o almacenes.



Fibre Panel Part Number Information

Part No.	Description
----------	-------------

UNIDADES DE DISTRIBUCIÓN DE CORRIENTE MICROLAN DE EXCEL

Las unidades de distribución de corriente de 2 y 4 direcciones se montan rápida y fácilmente en el panel posterior del armario. Estas unidades pueden utilizarse para alimentar concentradores, routers, etc. Cada unidad se suministra con un conductor de 2 metros de conexión a la red eléctrica principal.



Características

- Selección de 2 o 4 direcciones
- Suministradas con las fijaciones necesarias.

PDU Part Number Information

Part No.	Description
100-774	MicroLan 4 Way Power Distribution Unit

KIT DE VENTILACIÓN MICROLAN DE EXCEL

Cada armario MicroLan se suministra con paneles laterales. La ventilación puede mejorarse con el uso de estas unidades de ventilador fáciles de montar. Cada una se suministra con tornillos de fijación y 500 mm de conductor para conexión a la red eléctrica principal.



Características

- Fácil de instalar.
- Suministrado con un kit de fijaciones.

Ventilation Part Number Information

Part No.	Description
----------	-------------

ACCESORIOS DE MONTAJE MICROLAN DE EXCEL

El armario MicroLan puede montarse en el suelo o en la pared. Para las instalaciones de suelo, puede utilizarse una selección de ruedas pivotantes o pies de conexión de serie.



Características

- Rápido y fácil de instalar

Mounting Accessories

Part No.	Description
----------	-------------

MÓDULOS NO APANTALLADOS RJ45 EXCEL CATEGORÍA 5e

Los módulos RJ45 Excel de Categoría 5e cumplen las normas de Categoría 5e mejorada establecidas por la ANSI/TIA-568-C.2. Cada módulo encofrado se suministra con un campo para introducir una etiqueta y con un espacio superior para utilizar etiquetas autoadhesivas, además de otras, en caso necesario. La terminación puede realizarse mediante herramientas Krone o 110, con la colocación de una base de sujeción entre los bloques IDC para liberar la tensión del cable. Pueden encargarse placas frontales premontadas para ahorrar tiempo de instalación.



Características

- Conformidad con el estándar de Categoría 5e
- Sistema para inclusión de etiquetas integrado verificada por entidad independiente.
- Bloques IDC dobles
- Corte 50 x 25 mm
- Garantía de producto a 25 años.
- Se ajusta en caja trasera de 27 mm cuando
- Con garantía de los sistemas se utiliza con placa frontal biselada.
- Módlo de bajo perfil de 21 mm de profundidad.

RJ45 Modules Part Number Information

Part No.	Description
100-700	RJ45 White Module
100-702	1 x RJ45 White Module c/w Bevelled Plate and Blanks

100-704	2 x RJ45 White Modules c/w Bevelled Plate
100-760	RJ45 White Low Profile Module

Tabla de rendimientos / Especificaciones

Especificación:	Categoría 5e ISO Clase D1999, ANSI/TIA-568-C.2
Especificación de los hilos:	T568A/B
Dimensiones:	25 mm de anchura x 34 mm de profundidad x 50 mm de altura
Recomendación de instalación:	Apropiado para cajas traseras de un mínimo de 27 mm cuando se instalan con placa frontal biselada.
Conector RJ45:	vida útil mín. de 700 inserciones
Conector RJ45:	patillas de contacto doradas de 50 micro-inch
Contactos IDC:	apropiado para terminación Krone/110. Máximo de 100 reterminaciones
NEXT a 100 MHz:	Categoría 5e 40 dB a 100 MHz (suma de potencias)
FEXT a 100 MHz:	Categoría 5e 32 dB a 100 MHz (suma de potencias)

HARDWARE DE MONTAJE: PLACAS FRONTALES

Las placas frontales Excel están disponibles biseladas o planas para adecuarse a todas las instalaciones.



Características

- Suministradas con tornillos de fijación.
- Selección de estilo biselado o plano.
- Selección de placas vacías.
- Opción de pantalla impresa disponible.

Faceplate Part Number Information

Part No.	Description
100-712	Single Gang Bevelled Plate without Blanks
100-712	Single Gang Bevelled Plate without Blanks
100-714	Single Gang Flat Plate without Blanks
100-716	Double Gang Bevelled Plate without Blanks
100-716	Double Gang Bevelled Plate without Blanks
100-718	Double Gang Flat Plate without Blanks
100-718	Double Gang Flat Plate without Blanks
100-715	Half Width (12.5mm) Blank Plate
100-715	Half Width (12.5mm) Blank Plate
100-719	Full Width (25mm) Blank Plate
100-719	Full Width (25mm) Blank Plate

HARDWARE DE MONTAJE: CAJAS TRASERAS

Una gama de cajas traseras simples o dobles para varios puertos de gran calidad.



Características

- Selección simple o doble para varios puertos
- Selección de profundidades

Back Boxes Part Number Information

Part No.	Description
100-612	Caja trasera con entrada simple, 27 mm de ancho
100-614	Caja trasera con entrada simple, 32 mm de ancho
100-616	Caja trasera con entrada simple, 37 mm de ancho
100-618	Caja trasera con entrada simple, 47 mm de ancho
100-619	Caja trasera con entrada doble, 27 mm de ancho
100-620	Caja trasera con entrada doble, 37 mm de ancho

LATIGUILLOS MICROLAN DE EXCEL

Para garantizar el orden y la facilidad de mantenimiento de la conexión en los armarios MicroLan, hay disponibles conductores de conexión de 250 mm de Categoría 5e



Características

- Selección de colores
- Embolsados individualmente
- Longitudes superiores disponibles

Patch Lead Part Number Information

Part No.	Description
----------	-------------

CABLE DE PAR TRENZADO NO APANTALLADO (UTP) DE CATEGORÍA 5e

El conductor sólido Excel de Categoría 5e es un cable UTP de 4 pares verificado por una entidad independiente que cumple las normas vigentes para cables de Categoría 5e de rendimiento mejorado.



Características

- Rendimiento mejorado de Categoría 5e
- Conforme con la suma de potencias
- Prueba de FEXT y pérdida de retorno
- Selección de longitudes (solo el gris)

5e UTP Part Number Information

Part No.	Description
100-065	Cable Categoría 5e gris: 305 m
100-059	Cable Categoría 5e gris: 500 m
100-060	Cable Categoría 5e blanco: 305 m
100-061	Cable Categoría 5e rojo: 305 m
100-062	Cable Categoría 5e azul: 305 m
100-063	Cable Categoría 5e verde: 305 m
100-064	Cable Categoría 5e amarillo: 305 m

Frecuencia (MHZ)	Impedancia (Ohm)	SRL (dB)	Atenuación (dB/100m)	NEXT Peor par (dB)	NEXT Suma de potencias (dB)	ELFEXT Peor par (dB)	ELFEXT Suma de potencias (dB)	Velocidad de propagación (%)
0,772		—	1,8	67	64	—	—	
1,0		19	2,0	66	62	64	61	
4,0		20,8	4,1	57	53	52	49	
8,0		21,7	5,8	52	48	46	43	
10,0		22	6,5	51	47	44	41	
16,0	100 ± 15	22	8,2	48	44	40	37	65
20,0		22	9,3	46	42	38	35	
25,0		21,3	10,4	45	41	36	33	
31,25		20,6	11,7	43	39	34	31	
62,5		18,5	17,0	39	35	28	25	
100,0		17,1	22,0	36	32	24	21	

Excel es una solución completa de infraestructura con un rendimiento superior - diseñada, fabricada y transportada con una calidad reconocida.

Contacte con nosotros ensales@excel-networking.com

excel
without compromise.