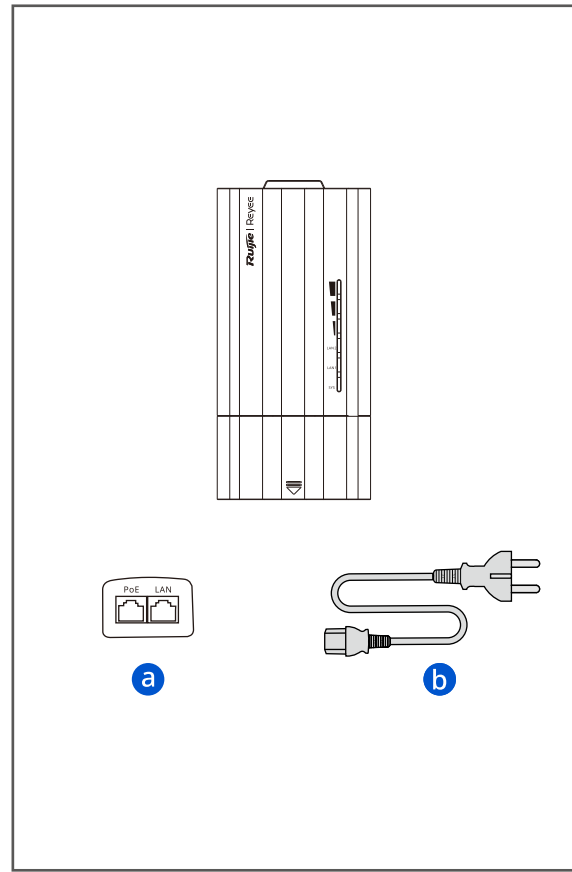
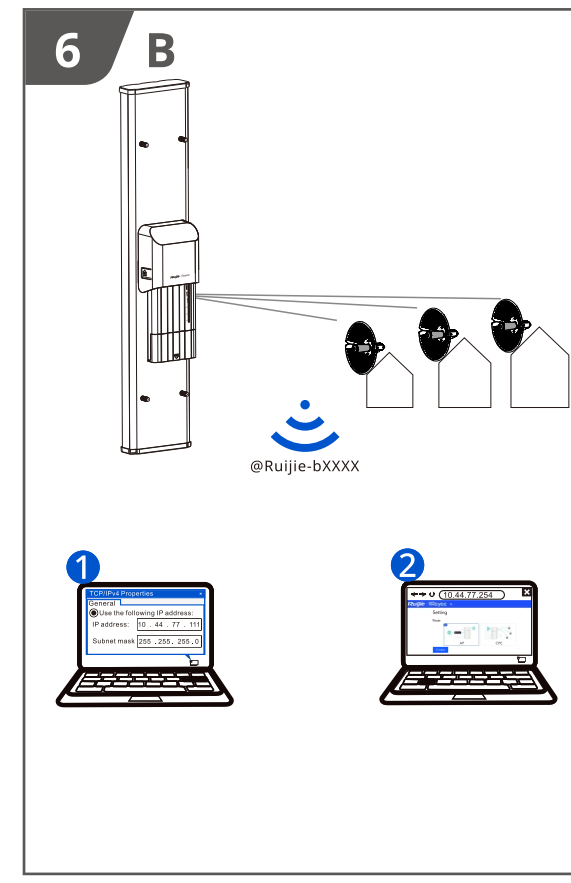
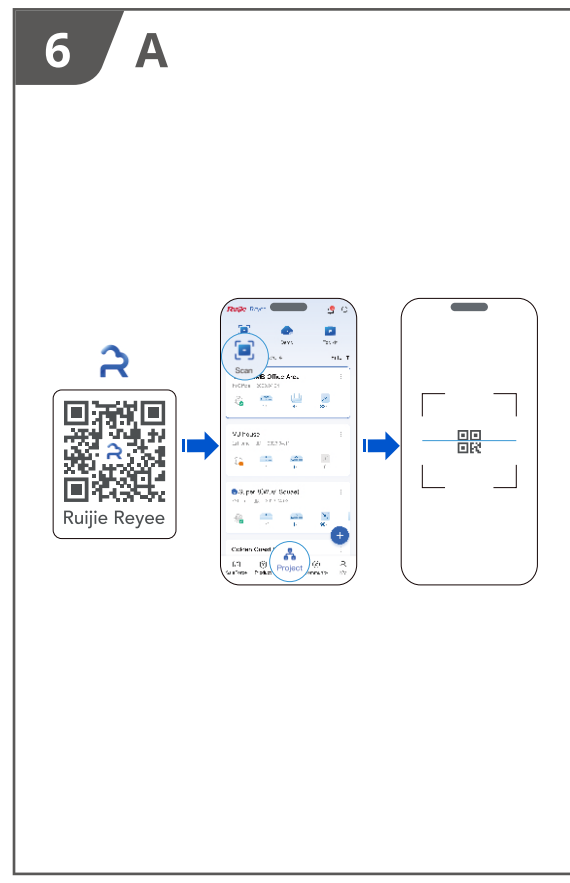
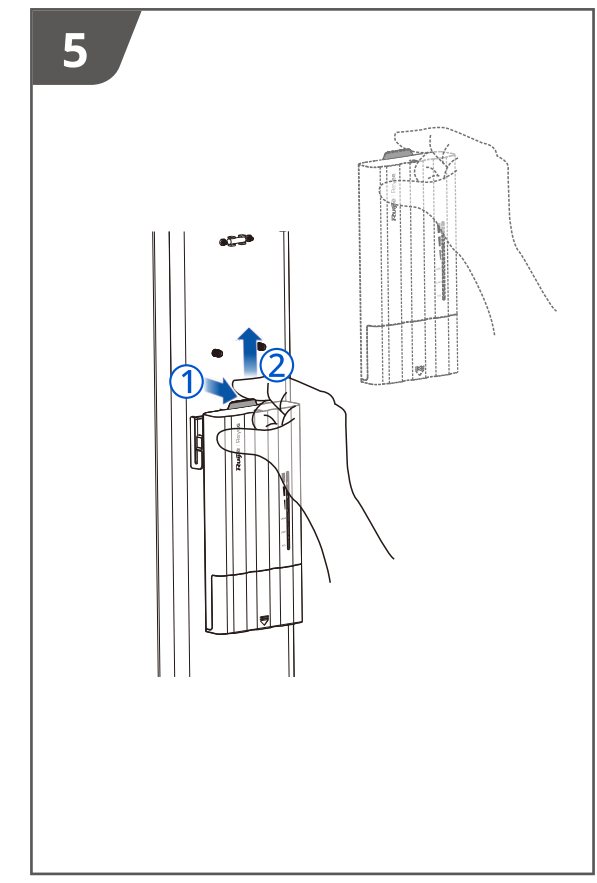
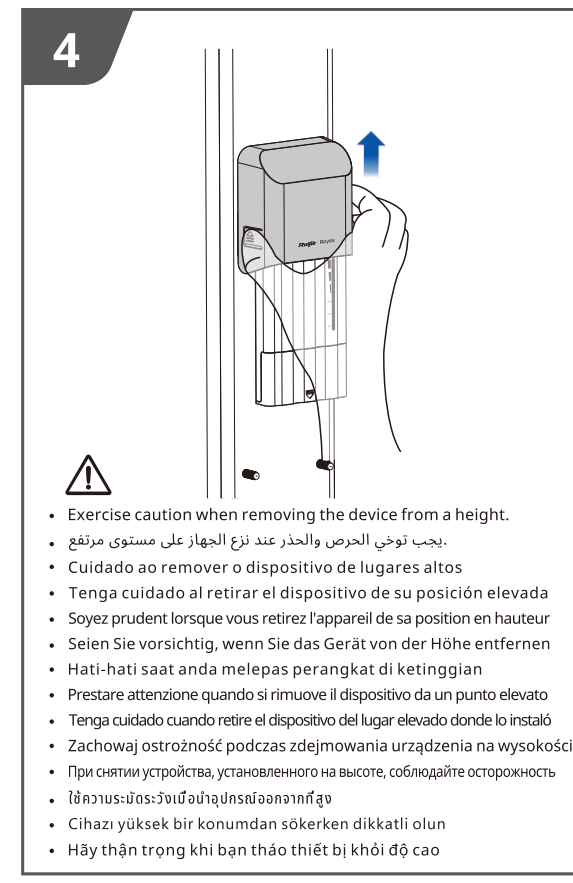
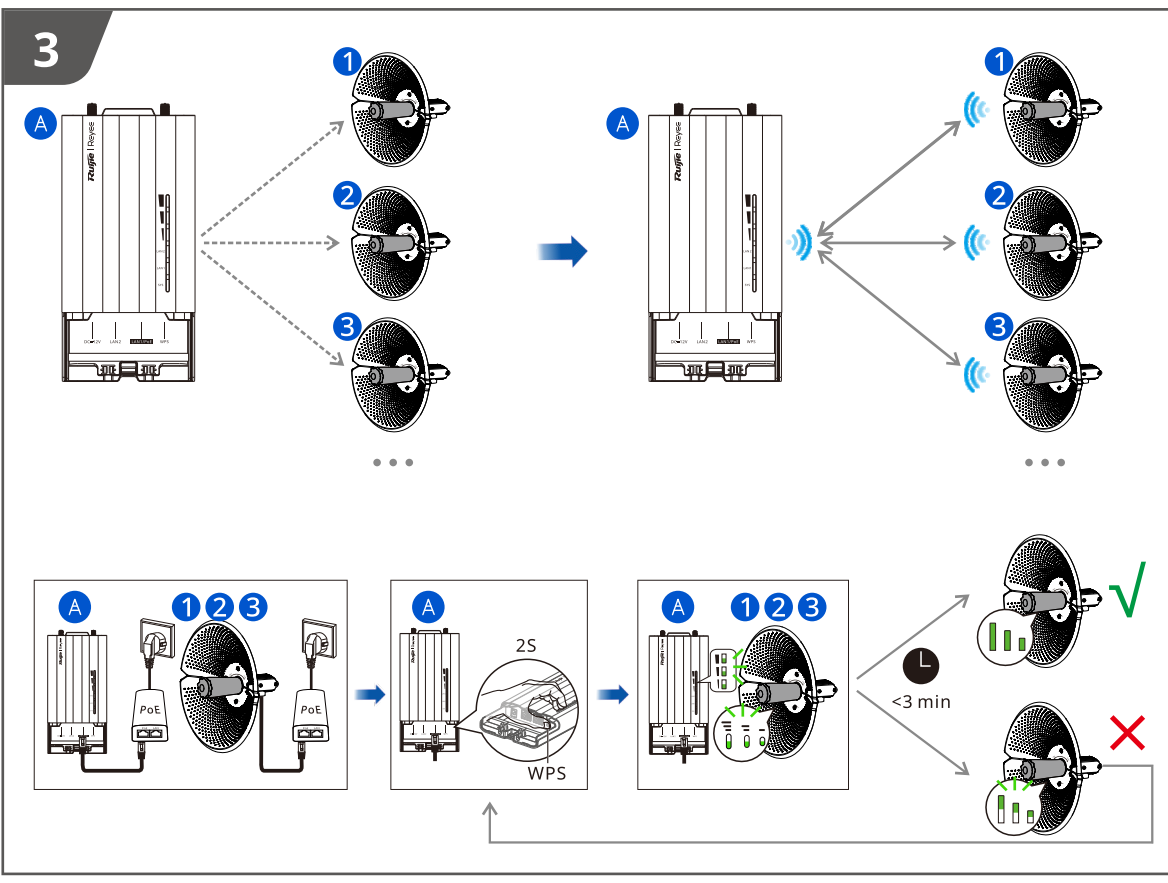
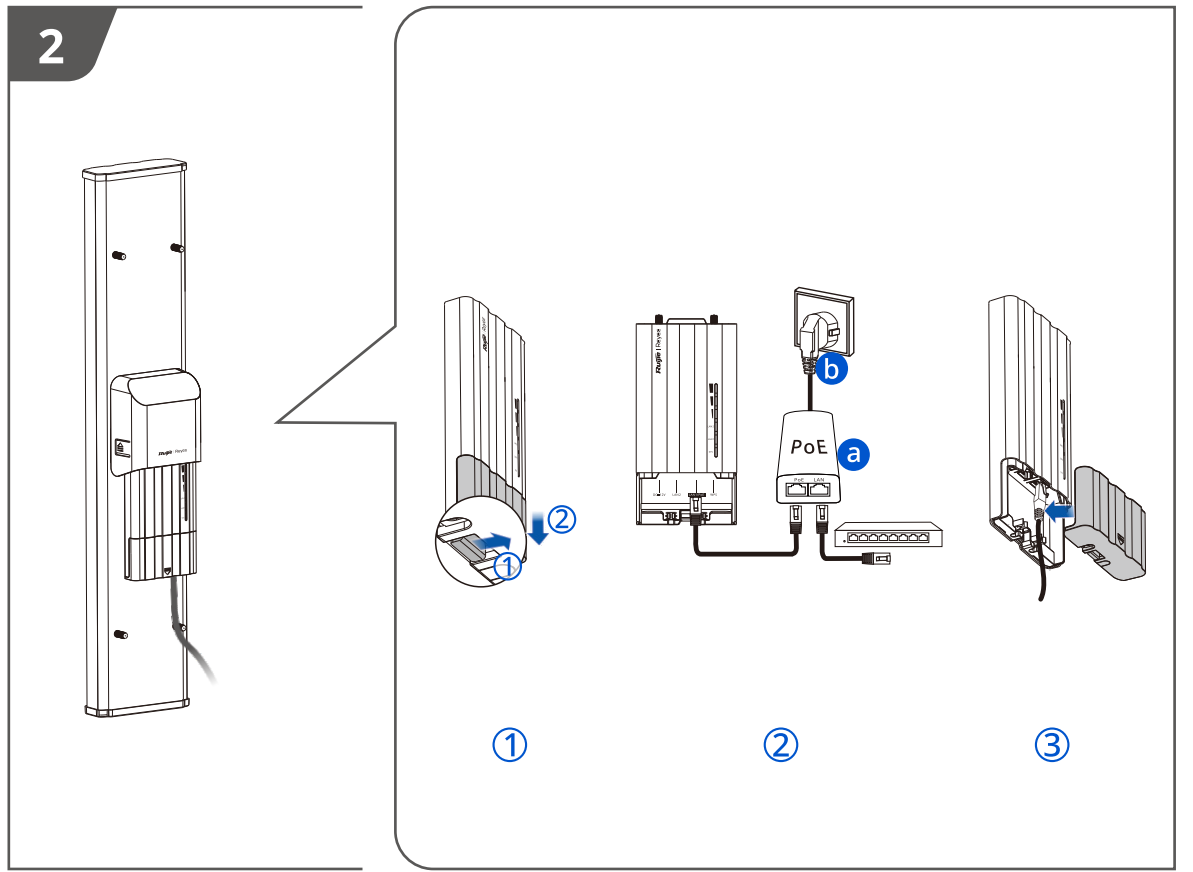
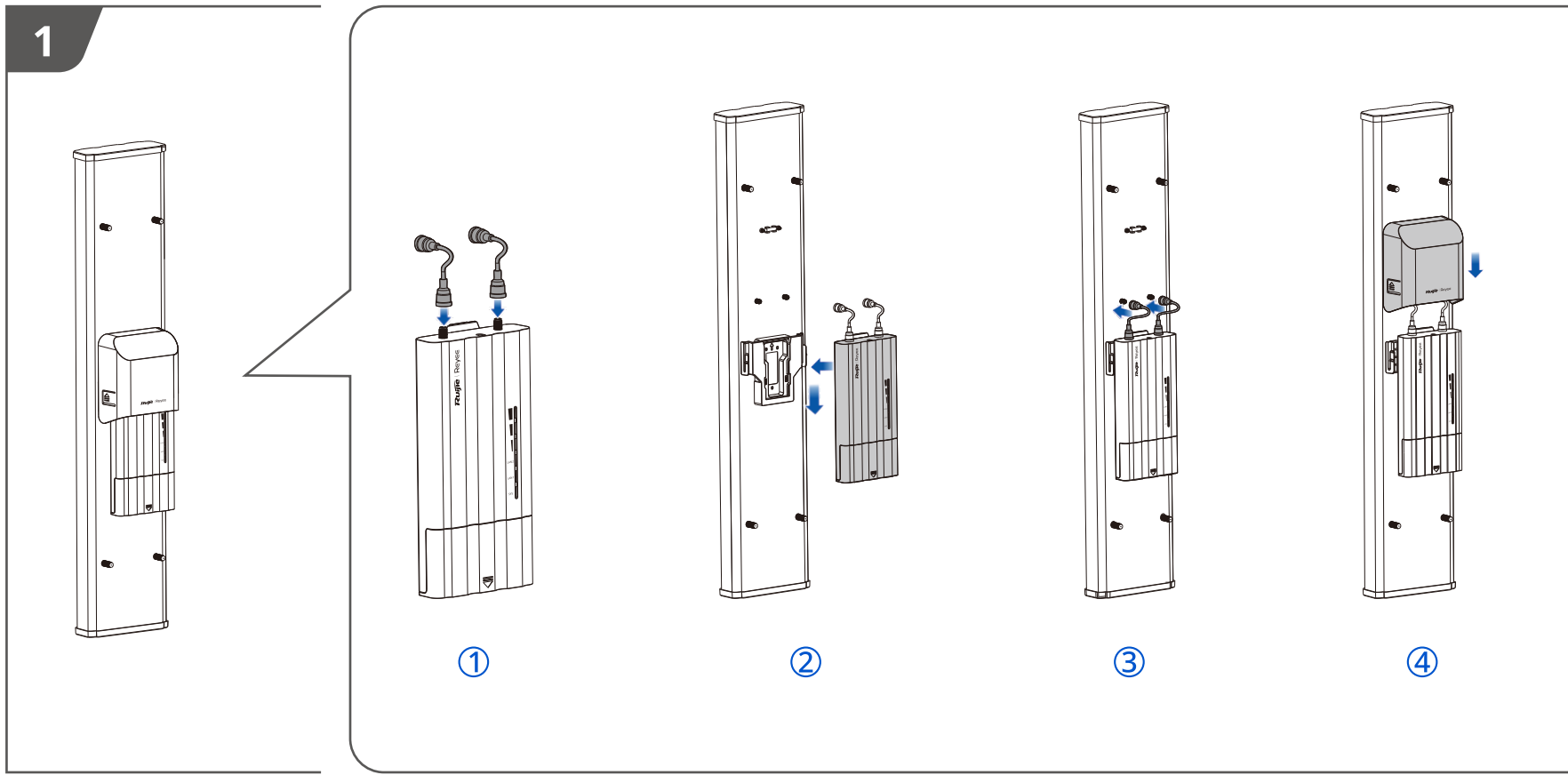




- When installing this device at a height, please follow the applicable local safety regulations and meet the required qualifications.
- في حالة تركيب الجهاز على مستوى مرتفع، الرجاء اتباع التوجيهات والمؤهلات المطلوبة المعتمدة بالسلامة.
- Se for necessário instalar o dispositivo em lugares altos, seguir as instruções e as exigências de segurança locais.
- Si necesita instalar el dispositivo en una posición elevada, siga las instrucciones y normas de seguridad locales.
- Si vous devez installer cet appareil en hauteur, veuillez suivre les consignes de sécurité et les qualifications locales.
- Wenn Sie das Gerät in der Höhe befestigen müssen, befolgen Sie bitte die Sicherheitshinweise und Qualifikationen.
- Jika anda perlu memasang perangkat di ketinggian, harap ikuti petunjuk keamanan dan kualifikasi setempat.
- Se fosse necessario installare il dispositivo in un punto elevato, attenersi alle istruzioni e alle norme di sicurezza locali.
- Si necesita instalar el dispositivo en un lugar elevado, siga las instrucciones y normas locales de seguridad.
- Jeśli konieczne jest zainstalowanie urządzenia na wysokości, należy postępować zgodnie z lokalnymi instrukcjami bezpieczeństwa i właściwymi kwalifikacjami.
- Если вам необходимо установить устройство на высоте, соблюдайте местные инструкции и стандарты в отношении безопасности.
- หากจำเป็นต้องติดตั้งอุปกรณ์ในที่สูง โปรดดำเนินการตามคำแนะนำเพื่อความปลอดภัยและปฏิบัติตามข้อกำหนด
- Eğer cihazı yüksek bir konuma monte etmeniz gerekiyorsa, lütfen yerel güvenlik talimatlarına ve şartlarına uyun.
- Nếu bạn cần lắp đặt thiết bị ở độ cao, vui lòng tuân theo các hướng dẫn và các tiêu chuẩn an toàn tại địa phương.



- RG-AirMetro550G-B is designed to be mounted onto an AirMetro antenna to function as a PtMP base station. Antenna is sold separately.
- لقد تم تصميم RG-AirMetro550G-B هووائي لاستخدام محطة قاعدة بأسلوب اتصال نقطة إلى نقاط متعددة، وتجدر الإشارة إلى أن الهوائي يُباع بشكل منفصل.
- O RG-AirMetro550G-B foi projetado para montagem em uma antena AirMetro para uso PtMP como estação base. A antena é vendida separadamente.
- RG-AirMetro550G-B ha sido diseñada en una antena AirMetro para uso punto a multipunto (PtMP) como estación base. La antena se vende por separado.
- RG-AirMetro550G-B est conçu sur une antenne AirMetro pour une utilisation PtMP comme station de base. L'antenne est vendue séparément.
- RG-AirMetro550G-B wurde für PtMP zur Verwendung als Basisstation auf einer AirMetro-Antenne entwickelt.
- RG-AirMetro550G-B didesain pada antena AirMetro untuk penggunaan PtMP sebagai base-station. Antena dijual terpisah.
- RG-AirMetro550G-B è progettato su un'antenna AirMetro da utilizzare come stazione base PtMP. L'antenna è venduta separatamente.
- RG-AirMetro550G-B se diseñó en una antena AirMetro para uso punto a multipunto (PtMP) como estación base. La antena se vende por separado.
- RG-AirMetro550G-B został zaprojektowany na antenie AirMetro do użytku PtMP jako stacja bazowa. Antena jest sprzedawana oddzielnie.
- Устройство RG-AirMetro550G-B предназначено для установки на антенну AirMetro для PtMP и для использования в качестве базовой станции. Антенна продается отдельно.
- RG-AirMetro550G-B is designed to be mounted onto an AirMetro antenna to function as a PtMP base station. Antenna is sold separately.
- RG-AirMetro550G-B, baz istasyonu olarak PtMP kullanımı için bir AirMetro anteni üzerinde tasarlanmıştır. Anten ayrı olarak satılır.
- RG-AirMetro550G-B được thiết kế trên ăng-ten AirMetro để sử dụng PtMP làm trạm gốc. Ăng-ten được bán riêng.



**Ruijie | Reyee**

**RG-AirMetro550G-B**

User Manual



**Learn More**

Mehr erfahren / Pelajari lebih lanjut / Scopri di più / Saber más / Ucz się więcej / Узнать больше / 了解更多 / Daha fazla bilgi edinin / Τιμήν ήθελε



**Bridge (BaseStation)**

Ruijie Networks Co., Ltd.  
Building 19, Juyuanzhou Industrial Park, No. 618 Jinshan Road,  
Cangshan District, Fuzhou, Fujian, China  
Technical Support (International): <https://www.ruijienetworks.com/support>  
Technical Service Center (International): <https://www.ruijienetworks.com/rita>  
Website (International): <https://www.ruijienetworks.com>