

ENGLISH

1 Appearance

- 1. Fill Light 2. Camera 3. LED Indicator
- 4. Bracket Tamper 5. Tamper Button 6. Power Switch Interface

2 Enrollment

3 Installation

- I. Check signal strength.
- II. Install the device.
 - a. Mount the detector with screw.
 - b. Mount the detector with sponge tape.
- III. (Optional) Install the device with bracket.

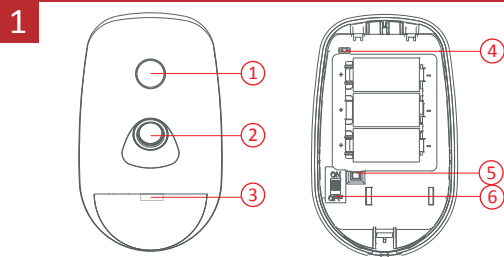
4 Test

User Manual

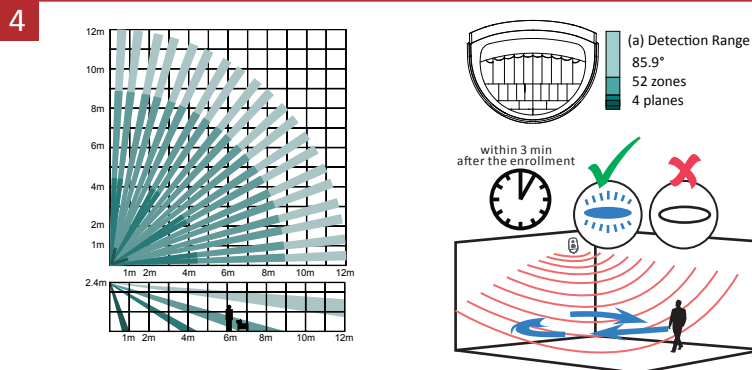
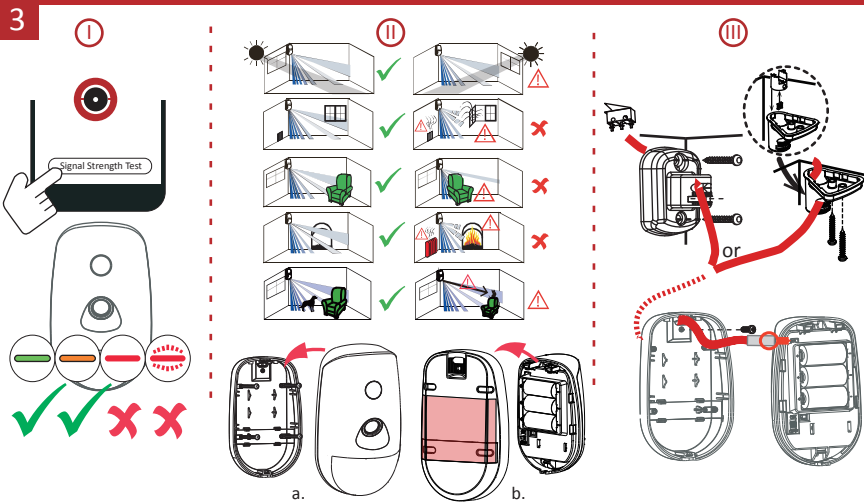
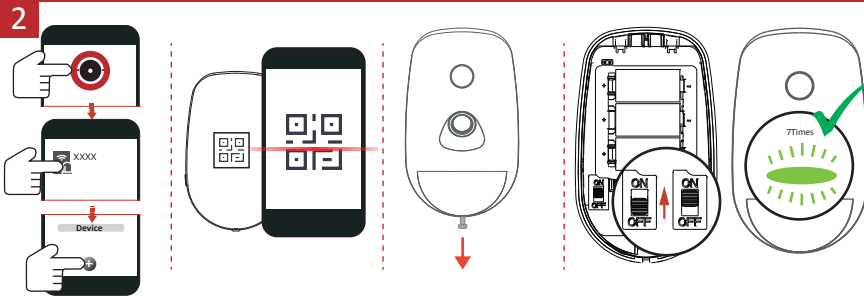
Scan the QR code for more information and operation help.

Specification

Detection range	12m 85.9°
Auto Sensitivity	Yes
Pet immunity	Up to 30Kg (Height < 40cm)
Camera coverage	88°(H), 68°(V)
Auto day and night	Colour, Black & White
Image size	160x120, 320x240, 640x480
Tamper protection	Front & Back
LED indicator	Alarm (blue), signal strength (red, green, amber)
Operating temperature	-10 °C to 55 °C (14 °F to 131 °F)
Storage temperature	-10 °C to 40 °C (14 °F to 104 °F) Certified
Operating humidity	10% to 90%
Installation height	1.8 to 2.4m
Dimension (W x H x D)	72.2mm x 120.5mm x 56.7mm
Weight	210g
Transmission frequency	868MHz
RF range	0.8Km (open area)
Battery	CR123A x 3 (included)
Standard battery life	6 years



User Manual



FRANÇAIS

1 Apparence

- 1. Lumière d'appoint 2. Caméra 3. Indicateur lumineux
- 4. Système antisabotage 5. Bouton antisabotage 6. Interrupteur d'alimentation

2 Association

3 Installation

- I. Vérifiez la puissance du signal.
- II installez l'appareil.
 - a. Montez le détecteur avec des vis.
 - b. Montez le détecteur avec du ruban adhésif.
- III. (Facultatif) Installez l'appareil sur le support.

4 Test

Manuel d'utilisation

Scannez le code QR pour obtenir plus d'informations ainsi qu'une aide concernant le fonctionnement de l'appareil.

Spécification

Portée de détection	12 m, 85,9°
Sensibilité auto	Oui
Filtre à animaux de compagnie	30 kg max. (hauteur < 40 cm)
Angle de vision de la caméra	88°(H), 68°(V), 108°(D)
Commutation jour/nuit automatique	Couleur, noir et blanc
Taille de l'image	160 x 120, 320 x 240, 640 x 480
Protection anti-sabotage	Avant et arrière
Indicateur LED	Alarme (bleu), puissance du signal (rouge, vert, jaune)
Température de fonctionnement	De -10 °C à 55 °C -10 à 40 °C certifiée
Température de stockage	De -20 °C à 60 °C
Humidité de fonctionnement	De 10 à 90 %
Hauteur d'installation	De 1,8 à 2,4 m
Dimensions (L x H x P)	72,2 x 120,5 x 56,7 mm
Poids	210 g
Fréquence de transmission	868 MHz
Plage RF	0,8 km (espace dégagé)
Batterie	3 piles bouton CR123A (fournies)
Durée de vie standard de la pile	6 ans

ESPAÑOL

1 Apariencia

- 1. Luz de relleno 2. Cámara 3. Piloto led
- 4. Conexión antimanipulación del soporte 5. Botón de manipulación 6. Interruptor de alimentación

2 Registro

3 Instalación

- I. Comprobar la intensidad de la señal.
- II Instalar el dispositivo.
 - a. Monte el sensor con tornillos.
 - b. Monte el sensor con cinta adhesiva doble cara de espuma.
- III. Instalación del dispositivo con soporte (opcional).

4 Prueba

Manual de usuario

Escanee el código QR para obtener más información y ayuda sobre el funcionamiento.

Especificación

Alcance de detección	12 m, 85,9°
Sensibilidad automática	Si
Inmunidad a las mascotas	Hasta 30 kg (altura < 40 cm)
Cobertura de la cámara	88°(horizontal), 68°(vertical), 108°(diagonal)
Modo día y noche automático	Color, blanco y negro
Tamaño de la imagen	160 x 120, 320 x 240, 640 x 480
Protección antimanipulación	Anterior y posterior
Indicador led	Alarma (azul), intensidad de la señal (rojo, verde, amarillo)
Temperatura de funcionamiento	-10 °C a 55 °C (14 °F a 131 °F)
Temperatura de almacenamiento	-10 °C a 40 °C (14 °F a 104 °F), certificado
Humedad de funcionamiento	10 % a 90 %
Altura de instalación	1,8 a 2,4 m
Dimensiones (An. x Al. x Pr.)	72,2 mm x 120,5 mm x 56,7 mm
Peso	210 g
Frecuencia de transmisión	868 MHz
Alcance de radiofrecuencia	0,8 km (área abierta)
Batería	3 baterías CR123A (incluidas)
Vida útil de la batería convencional	6 años

DEUTSCH

1 Aufbau

- 1. Leuchte 2. Kamera 3. LED-Anzeige
- 4. Sabotagekontakt 5. Sabotage Taste 6. Ein-/Aus Schalter Halterung

2 Registrierung

3 Installation

- I. Prüfen Sie die Signalstärke.
- II Installieren Sie das Gerät.
 - a. Melder anschrauben.
 - b. Melder mit zweiseitigem Klebeband befestigen.
- III. (Optional) Gerät mit Halterung installieren.

4 Test

Benutzerhandbuch

Scannen Sie den QR-Code für weitere Informationen und BedienungsHilfen.

Technische Daten

Ermittlungsbereich	12 m, 85,9°
Auto-Empfindlichkeit	Ja
Haarier-Unterdrückung	Bis zu 30 kg (Höhe < 40 cm)
Kamerabdeckung	88°(H), 68°(V), 108°(D)
Automatische Tag/Nacht-Umschaltung	Farbe, Schwarz u. Weiß
Bildgröße	160x120, 320x240, 640x480
Sabotageschutz	Vorder- und Rückseite
LED-Anzeige	Alarm (blau), Signalstärke (rot, grün, bernsteinfarben)
Betriebtemperatur	10 °C bis 55 °C 10 °C bis +40 °C zertifiziert
Lagertemperatur	20 °C bis +60 °C
Betriebsfeuchtigkeit	10 % bis 90 %
Montagehöhe	1,8 bis 2,4 m
Abmessungen (B x T x H)	72,2 mm x 120,5 mm x 56,7 mm
Gewicht	210 g
Übertragungsfrequenz	868 MHz
Funke Reichweite	0,8 km (im freien Gelände)
Batterie	3 x CR123A (erhalten)
Standard-Batterielaufzeit	6 Jahre

ITALIANO

1 Aspetto

- 1. Luce di riempimento 2. Telecamera 3. Indicatore LED
- 4. Interfaccia antimissione staffa 5. Pulsante manomissione 6. Interruttore di alimentazione

2 Registrazione

3 Installazione

- I. Controllo intensità del segnale.
- II Installare il dispositivo.
 - a. Montare il rilevatore con la vite.
 - b. Montare il rilevatore con il nastro biadesivo.
- III. (Opzionale) Installare il dispositivo con la staffa.

4 Test

Manuale dell'utente

Per ulteriori informazioni e assistenza sull'utilizzo, scansionare il codice QR.

Specifiche

Campo di rilevamento	12 m, 85,9°
Sensibilità automatica	Si
Immunità per gli animali domestici	Fino a 30 kg (altezza < 40 cm)
Copertura della telecamera	88°(O), 68°(V), 108°(P)
Giorno e notte automatico	Colore, bianco e nero
Dimensioni delle immagini	160x120, 320x240, 640x480
Protezione antimissione	Anteriore e posteriore
Indicatore LED	Allarme (blu), intensità segnale (rosso, verde, ambr)
Temperatura operativa	Da -10 °C a 55 °C (da 14 °F a 131 °F)
Temperatura di conservazione	Da -10 °C a 40 °C (da 14 °F a 104 °F) Certificato
Umidità operativa	Da 10% a 90%
Altezza di installazione	1,8-2,4 m
Dimensioni (L x A x P)	72,2 mm x 120,5 mm x 56,7 mm
Peso	210 g
Frequenza di trasmissione	868 MHz
Portata segnale RF	0,8 km (spazi aperti)
Batteria	CR123A x 3 (in dotazione)
Durata standard della batteria	6 anni

