

FAMILIENBROSCHÜRE

Elevate DCR-Serie

Inhalt

| | |
|------------------------------------------------|----|
| Einführung | 3 |
| Elevate Data Centre Rack – Hauptmerkmale | 6 |
| Abmessungen | 10 |
| Konstruktion | 11 |
| Rahmen | 11 |
| Dach | 12 |
| Tür | 13 |
| Funktionen zur Luftstromsteuerung | 14 |
| Kabelmanagement-Optionen | 15 |
| Maximaler Einbauraum für PDUs | 16 |
| DCR 600 mm breit mit Luftstrommanagement-Paket | 18 |
| DCR 800 mm breit mit Luftstrommanagement-Paket | 20 |
| Spezifikation | 22 |
| Zubehör | 24 |

Elevate-Rechenzentrumsrack (DCR-Serie)

Die Elevate DCR-Serie ist Teil einer breiteren Palette passiver Verkabelungs-, Rack- und Einhausungslösungen, die speziell für die Anforderungen von hochverfügbaren, energieeffizienten Rechenzentren und Hochleistungsrechnerumgebungen entwickelt wurden.

Diese Broschüre soll Ihnen die DCR-Serie, ihre Eigenschaften und Vorteile vorstellen. Weitere Informationen finden Sie auf unserer Website, bei Ihrem lokalen Vertriebsmitarbeiter oder Händler – oder noch besser: Besuchen Sie uns in unseren Ausstellungsräumen in London oder Birmingham und sehen Sie sich die Racks selbst an.

Elevate DCR bietet eine Reihe von Größenoptionen, Farbauswahlen, mehreren Luftstrom- und Kabelmanagementfunktionen. Diese werden mit einer hohen Tragfähigkeit und einem ästhetisch ansprechenden Design kombiniert, die alle durch ein erweitertes 25-Jahres-Garantieprogramm unterstützt werden, wenn sie mit Elevate-Verkabelung installiert werden.

Das DCR-Rack ist in zwei Grundkonfigurationen erhältlich:

- ✓ DCR Server, bei dem es keine vordere Finger-Kabelverwaltung gibt und die vorderen 19-Zoll-Profile in ihrer vordersten Position angebracht sind.
- ✓ DCR Network, das über eine Kabelmanagementfunktion an der Vorderseite verfügt und die vorderen 19-Zoll-Profile weiter nach hinten versetzt, um diese unterzubringen.

Beide Ausführungen verfügen nun über neuartige Box-Baffles mit vertikalen Bürsten, die mit 2U-Blindplatten verschlossen oder zur Aufnahme zusätzlicher Geräte verwendet werden können.

Bei der Entwicklung der Marke Elevate haben wir nicht nur die Anwendung und die geschäftskritische Natur des DC/HPC-Marktes berücksichtigt, sondern auch die Notwendigkeit, Kunden mit einer hochflexiblen und reaktionsschnellen Lieferkette zu unterstützen. Unsere Montage in Großbritannien ermöglicht schnelle Lieferzeiten in der gesamten EMEA-Region, anpassbare Konfigurationen und wird durch nachhaltige Verpackungs- und Lieferoptionen ergänzt. Wir bringen die Zukunft schneller näher.

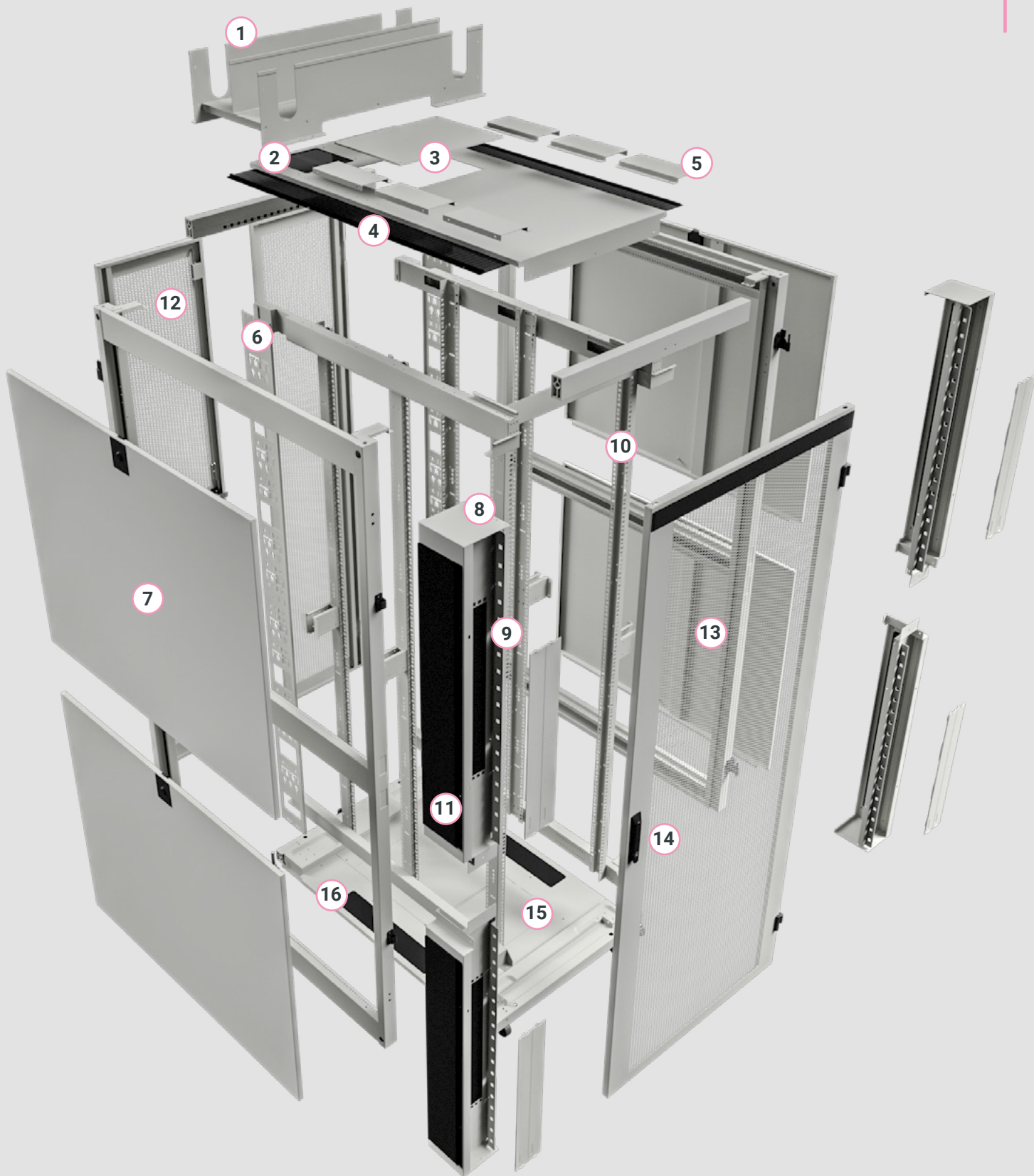
Als direkte Ergänzung zur DCR-Serie umfasst die Elevate-Lösung eine Warm- und Kaltgang-Einhausung. Über unseren Technologiepartner nVent bieten wir außerdem fortschrittliche Flüssigkeitskühlung und intelligente Stromverteilungseinheiten mit hoher Dichte für den Einbau in Racks an.

Elevate DCR Server-Rack

Hauptmerkmale

1. Optionen für Dachkanäle
2. Dachkabelzugang für 64-A- und 125-A-PDUs
3. Blindplatte für Lüfterfach
4. Dachkabelzugang 32A
5. Dachblenden – optional
6. PDU-Kabelkanal
7. Glatte Seitenwände
8. Neue Box-Baffles bieten eine vollständige Abdichtung um 19-Zoll-Profile mit einstellbarer Front-Baffle-Platte. Keine Fingerverwaltung bei Server-Variante (VDPN).
9. Box-Baffles verfügen über eine 2U-Aussparung für Frontbürsten, die mit 2U-19-Zoll-Blenden verschlossen wird.
10. Verstellbare 19-Zoll-Profile im vorderen Bereich
11. Seitliche Bürsten abgedeckt
12. 80 % perforierte Doppeltüren
13. 80 % perforierte Einzeltüren
14. Optionale elektronische Griffe
15. Flexible Optionen für den Einstieg
16. Bürstenkabelzugang an den Seiten des Bodens

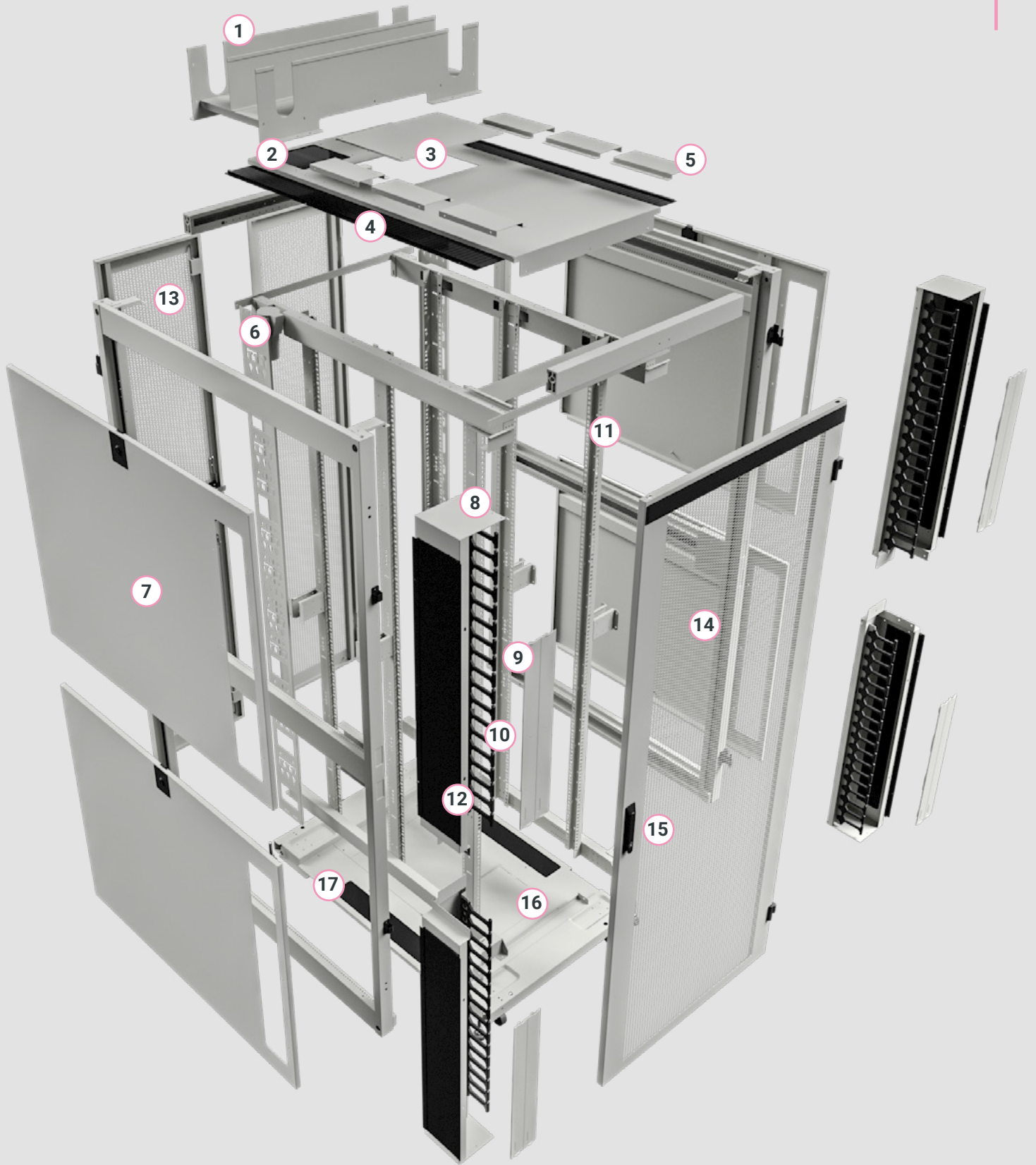
Tiefe: 1000 mm / 1200 mm / 1400 mm



Elevate DCR-Netzwerk-Rack – Hauptmerkmale

1. Optionen für Dachkanäle
2. Dachkabelzugang für 64-A- und 125-A-PDUs
3. Blindplatte für Lüfterfach
4. Dachkabelzugang 32A
5. Dachblenden – optional
6. PDU-Kabelkanal
7. Seitenwände mit Bürstenausschnitt
8. Neue Luftstrommanagement-Dichtung um 19-Zoll-Profile mit einstellbarer Frontblende. Fingermanagement bei Netzwerkvariante (VDBF)
9. Neues Luftstrommanagement mit 2U-Bürstenausschnitt an der Vorderseite, der mit 19-Zoll-Blenden verschlossen werden kann
10. Finger-Kabelmanagement
11. Verstellbare 19-Zoll-Profile weiter hinten
12. Seitenbürsten als Teil der Blende
13. 80 % perforierte Doppeltüren
14. 80 % perforierte Einzeltüren
15. Optionale elektronische Griffe
16. Flexible Optionen für den Basiseinstieg
17. Bürstenkabelzugang an den Seiten des Bodens

Tiefe: 1000 mm / 1200 mm / 1400 mm



Rechenzentrums-Racks – DCR-Serie

Mit diesem Portfolio an vorkonfigurierten Racks decken wir eine Vielzahl von Anwendungen ab, um den gängigsten Anforderungen von Rechenzentren gerecht zu werden. In Kombination mit einer Reihe von Zubehörteilen können diese Racks weiter an die Anforderungen des Kunden angepasst werden.

Der Vorteil von Elevate

Montage und Qualitätssicherung in Großbritannien, mit vorrätigen Spezifikationen, die in der Regel am nächsten Tag lieferbar sind

Optimales Luftstrommanagement für eine bessere Energie- und Geräteleistung ist Standard

Kompatibel mit Elevate-Gang-Einhausung und nVent RDHx und HD intelligenter Stromverteilung

Hohe Anpassungsfähigkeit an Kundenspezifikationen, mit kurzen Entwicklungs- und Lieferzeiten

Optional sind auch elektronische Griffe für die Zugangskontrolle per MiFare-Karte und Fernüberwachung erhältlich.

25 Jahre Produktgarantie als Standard bei Installation mit Elevate-Verkabelungslösungen



DCR-Serie, 600 mm und 800 mm breit, standardmäßig mit Luftstrommanagement-Kits.

Die Produktnummer wird durch Hinzufügen zur Produktbasiscode erstellt, z. B.:

546-47812-VDBF-WH = 47U-Rack, 800 mm breit, 1200 mm tief, einzelne belüftete Fronttür, doppelte belüftete Rücktüren, beide Seitenwände montiert, Kabelmanagement vorne, Farbe RAL 9003



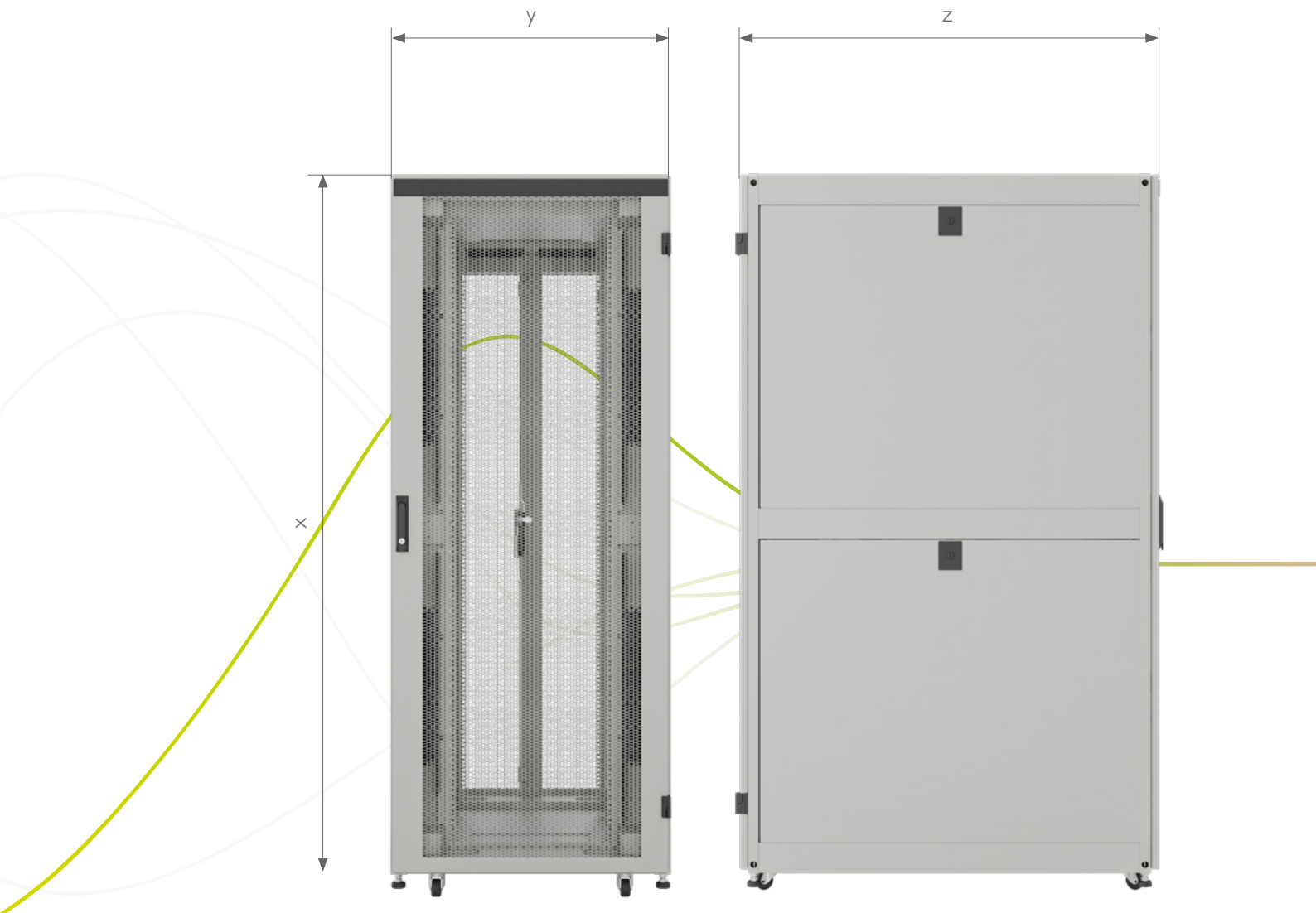
RAL 9003

RAL 9004

| Produktbasis: 546 | Höhenoptionen | | | Breiteoptionen | | Tiefenoptionen | | | Vordertür 80 % perforiert | Hintere Tür zu 80 % perforiert | Seitenwände | | Kabelmanagement | | Farbe | |
|--------------------------|---------------------------------------------------------------------------------------------------|------|------|----------------|-----|----------------|------|------|------------------------------|--------------------------------------|-----------------|-------------------------|-----------------|-------|-------|------|
| Teilenummer: | -42 | -47 | -52 | 6 | 8 | 10 | 12 | 14 | V (einfach) | D (doppelt) | B | P | F | N | -BK | -WH |
| Höhe (U) | 42 | 47 | 52 | | | | | | | | | | | | | |
| Abmessungen (mm) | 2000 | 2220 | 2440 | 600 | 800 | 1000 | 1200 | 1400 | | | | | | | | |
| Vordertür | | | | | | | | | Einzel | | | | | | | |
| Hintere Tür | | | | | | | | | | Doppelt | | | | | | |
| Seitenwand | | | | | | | | | | | Beide Seiten | Einfache Seitenwände | | | | |
| Kabelmanagement vorne | | | | | | | | | | | | | Finger | Keine | | |
| RAL | | | | | | | | | | | | | | | 9004 | 9003 |
| Max. Belastung | 1500 kg bei Montage auf Hebefüßen, 2000 kg bei direkter Montage auf dem Boden | | | | | | | | | | | | | | | |
| Griffe | Standardmäßiger mechanischer Schwenkgriff | | | | | | | | | | | | | | | |
| Dachaufbau | Bürstenleisten von vorne nach hinten, beidseitig, Option Lüfterfach | | | | | | | | | | | | | | | |
| Seitenteil-Typ | Bürstenleisten an der Vorderkante der Blende enthalten. Einfache Seitenwände für Servermodell. | | | | | | | | | | | | | | | |
| Luftstrommanagement | Komplettset mit ca. 19-Zoll-Profilen | | | | | | | | | | | | | | | |
| Rollen und Hebefüße | Standardmäßig enthalten | | | | | | | | | | | | | | | |
| Kabelrinnen | 135 mm breit, beidseitig an der Rückseite | | | | | | | | | | | | | | | |

Abmessungen

Die Standardabmessungen, in denen die DCR-Serie erhältlich ist, sind unten aufgeführt.



x – Höhe: 2000 mm (42 HE), 2220 mm (47 HE), 2440 mm (52 HE)

y – Breite: 600 mm, 800 mm

z – Tiefe: 1000 mm, 1200 mm, 1400 mm

Konstruktion

DCR – Servermodell

- ✓ Die vorderen 19-Zoll-Profile sitzen weiter vorne
- ✓ Keine Fingerführung
- ✓ Einfache Seitenwände
- ✓ Prallplatte befindet sich nahe der Vorderseite des Racks
- ✓ Baffeln verfügen jetzt über Ausschnitte in 2U-Größe
- ✓ 2U-Ausschnitte mit 101-594 verschlossen oder für zusätzliche Patchfelder oder Lichtschalter nutzbar



DCR – Netzwerkmodell

- ✓ Die vorderen 19-Zoll-Profile befinden sich weiter hinten
- ✓ Die Prallplatte befindet sich weiter hinten
- ✓ Beinhaltet Finger-Management
- ✓ Ausschnitte in 2U-Größe können mit 101-594 abgedeckt werden
- ✓ Bürsten können ebenfalls entfernt und Geräte installiert werden



Rahmen

Der DCR-Rahmen basiert auf einem robusten Stahlchassis, das die 19-Zoll-Hauptschienen stabil stützt und bei direkter Montage der Racks auf dem Boden eine statische Belastung von bis zu 2000 kg aushält.

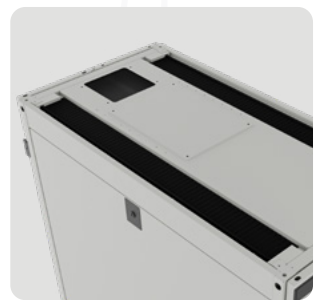
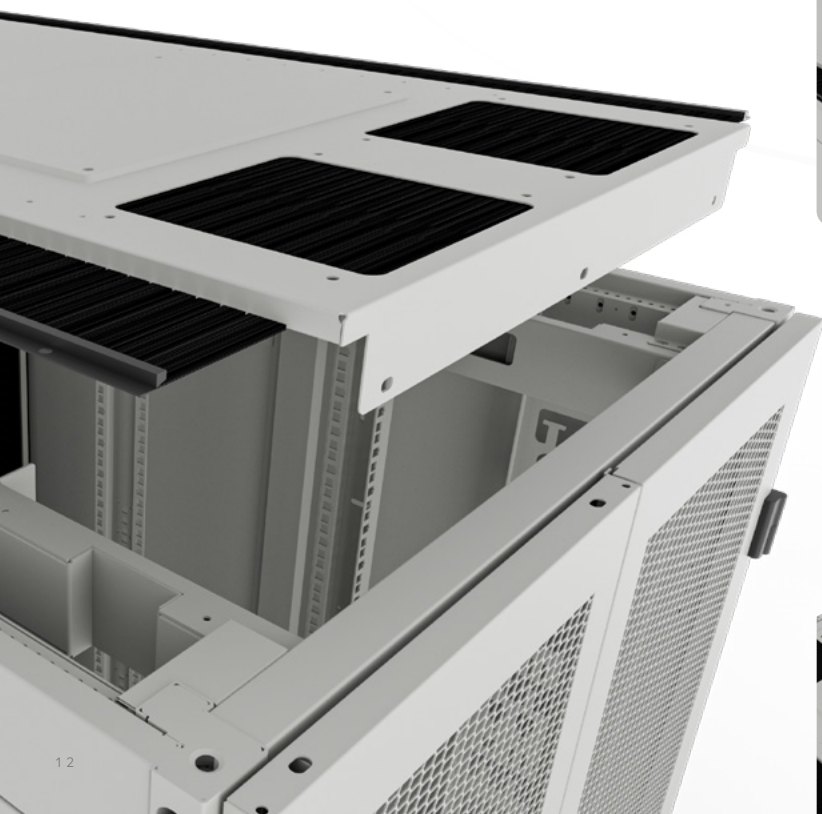
Flexibilität ist ein wesentliches Merkmal, mit verstellbaren Montageschienenprofilen an der Vorder- und Rückseite des Racks, die zur einfachen Positionierung deutlich gekennzeichnet sind. Die Standard-Rackprofilbohrungen sind für M6-Käfigmuttern geeignet, die schnell an jeder gewünschten Stelle angebracht werden können.

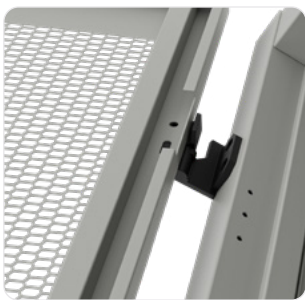
Luftstrommanagement-Leitbleche sind mit den vorderen Profilen verbunden und werden in festgelegten Positionen geliefert, die auf die Server- und Netzwerkmodelle zugeschnitten sind. Jedes Rack ist standardmäßig mit Positionierungsrollen und Hebefüßen ausgestattet, die für Stabilität und eine einfache Installation sorgen.

Merkmale

Dach

- ✓ Zusätzlicher Ausschnitt in der Mitte für Kabelmanagement (großes Volumen), Bürsten oder Lüftereinheit
- ✓ Optionale 200-mm-Dacheinsätze erhältlich
- ✓ Optimale Zugänglichkeit für die Verkabelung
- ✓ Verbesserter Dachzugang für 16A-, 32A- und 64A-EN60309-Commando-Stecker
- ✓ Optionales Zubehör für Dachkanäle





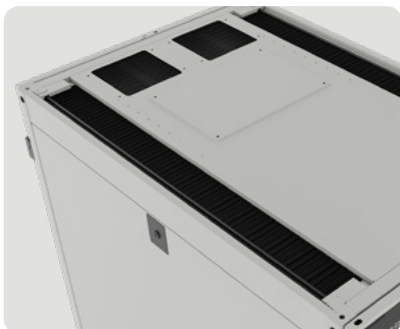
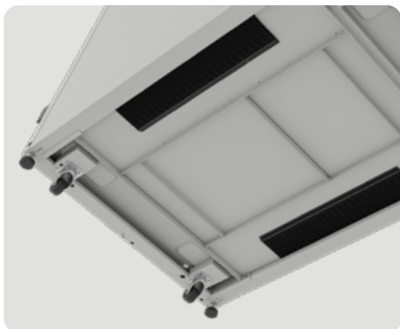
Tür

- ✓ Werkzeugloses Entfernen und Anbringen der Tür
- ✓ Sauberes und minimalistisches Design
- ✓ Hohe Perforationsrate von 80 %
- ✓ Mehrpunktverriegelung serienmäßig
- ✓ Option zum Upgrade auf elektronisches Smart Lock mit Southco oder Tanlock
- ✓ Tür umkehrbar (links/rechts angeschlagen)
- ✓ Bei aneinander gereihten Regalen kann die Tür um 165° geöffnet werden
- ✓ Bei freistehenden Regalen kann die Tür um 260° geöffnet werden

Funktionen zur Luftstromsteuerung

Luftstrommanagement-Leitbleche sind ein wichtiges Designmerkmal der Elevate DCR-Serie. Sie sorgen für eine effektive Steuerung des Luftstroms, damit die kalte Luft durch die aktiven Geräte im Rack geleitet wird.

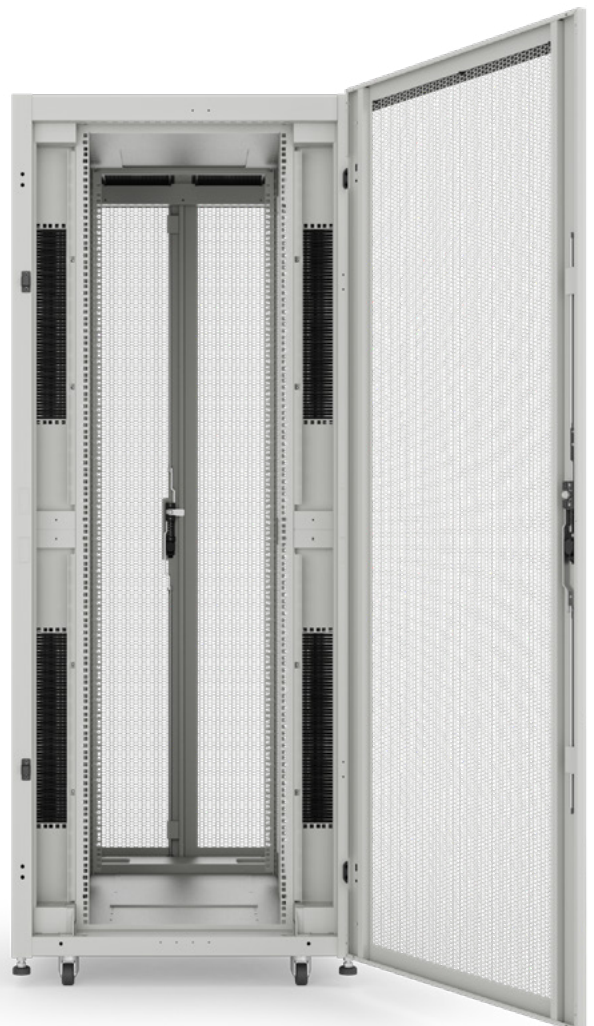
Diese Leitbleche sind an den 19-Zoll-Profilen befestigt und bewegen sich parallel zu allen Anpassungen der Profilpositionen, wodurch eine gleichmäßige Ausrichtung des Luftstroms gewährleistet wird. Obere und untere Leitbleche tragen dazu bei, eine vollständige Abdichtung um die installierten Geräte herum zu schaffen, während nicht genutzter Raum mit 19-Zoll-Blindplatten ausgefüllt werden kann.

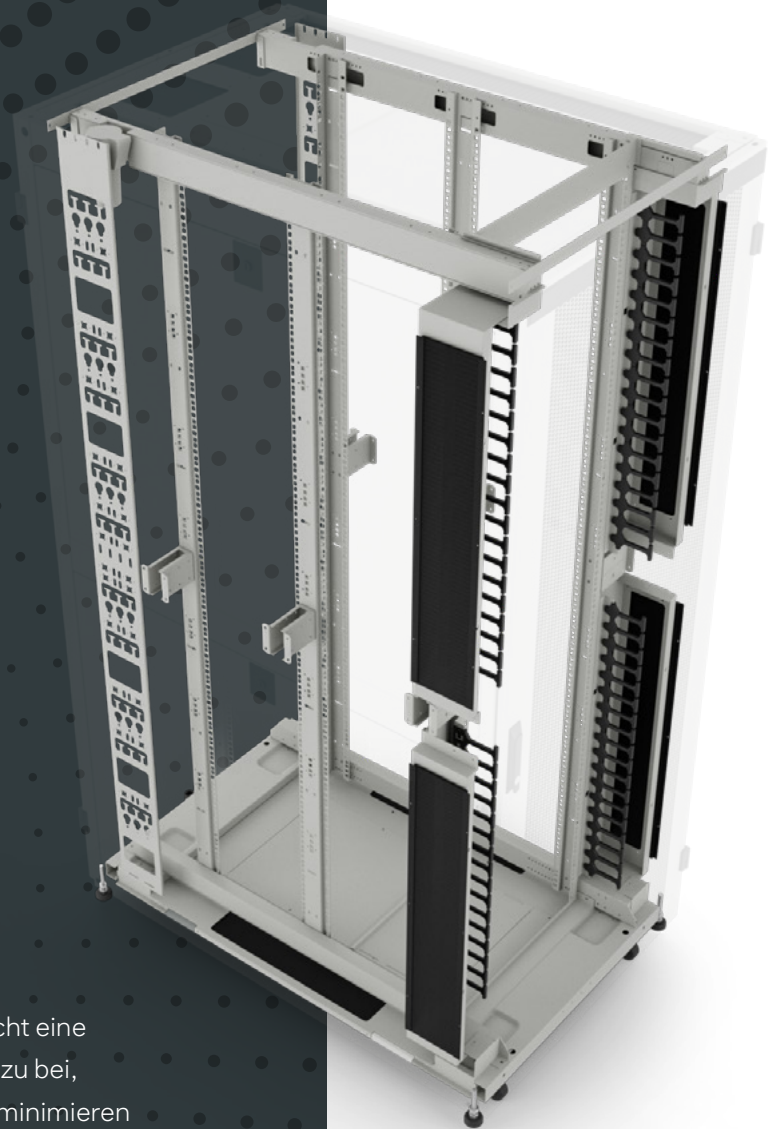


Beim Netzwerkmodell ist jede Prallplatte mit einer vertikalen Finger-Kabelverwaltung ausgestattet. Der mittlere Bürstenausschnitt hat nun eine Größe von 2 HE und verfügt über überlappende Bürsten mit hoher Dichte, durch die Kabel hindurchgeführt werden können, während gleichzeitig die Ästhetik verbessert und die durch die installierten Kabel verursachten Luftstromstörungen reduziert werden.

Beim Servermodell können die Öffnungen, wenn sie nicht benötigt werden, mit der Teilenummer 101-594 verschlossen oder für leichte Geräte wie Patchfelder verwendet werden.

- ✓ Das Design sorgt für eine wirksame Barriere gegen kalte Luftströme
- ✓ Verbessert die Effizienz, indem kalte Luft durch aktive Geräte geleitet wird
- ✓ Vollständig anpassbar an die Rack-Konfigurationen des Kunden





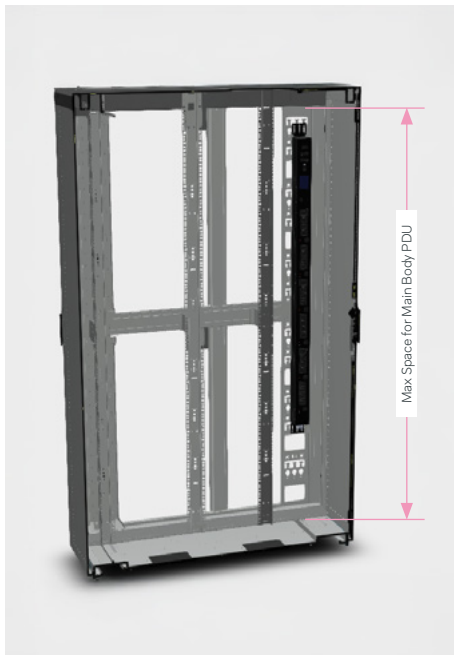
Kabelmanagement-Optionen

- ✓ Die Finger-Kabelverwaltung ermöglicht eine ordentliche Verkabelung und trägt dazu bei, Unterbrechungen des Luftstroms zu minimieren
- ✓ Bietet Kabelmanagement vom oberen bis zum unteren Ende des Racks
- ✓ Unterstützt die Verkabelung durch Öffnungen in der Bürstenleiste oder in der Seitenwand
- ✓ PDU-Kabelkanal an der Rückseite unterstützt die Kabelverwaltung im Rack

Modelle können geringfügig vom Endprodukt abweichen



Maximaler Einbauraum für PDUs

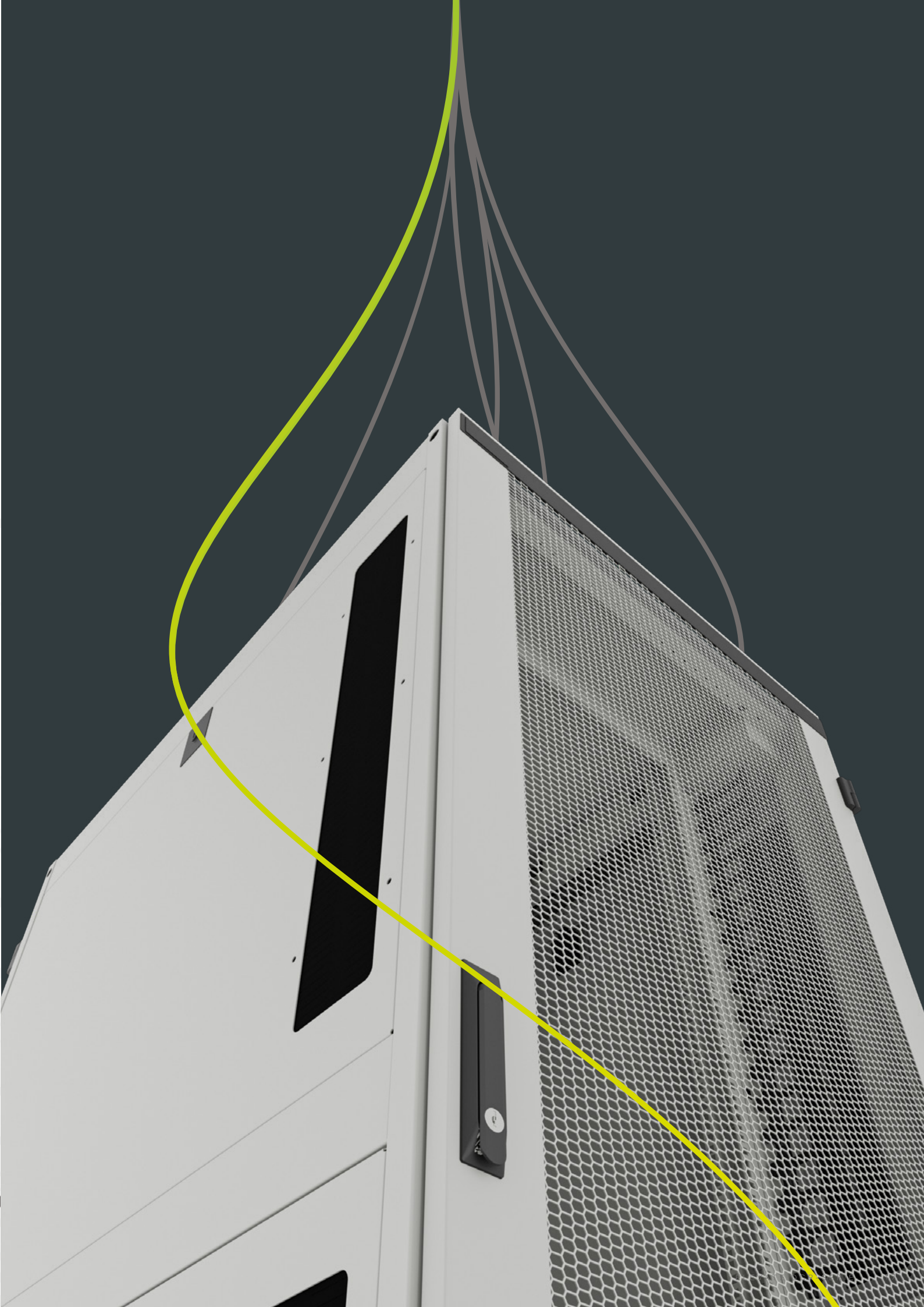


Da der Strombedarf in Racks ständig steigt, werden moderne PDUs immer länger, was bei der Installation zu Problemen führen kann. Elevate DCR-Racks sind für diese Anforderungen ausgelegt und bieten einen definierten maximalen Innenraum für den Hauptteil der PDU, der sich nach der Rackhöhe richtet.

DCR-Serie – PDU-Höhen

| Rack-U-Höhe | Spazio PDU disponibile |
|-------------|------------------------|
| 42 | 1800 mm |
| 47 | 2020 mm |
| 52 | 2240 mm |





DCR-Serie, 600 mm breit – Netzwerkmodell

| | | | |
|-------------------------------------------------|-------------------------------------------------------------|-------------------------------------------------------------|-------------------------------------------------------------|
| Einzelständiges Rack Signalweiß RAL 9003 | 546-42610-VDBF-WH 546-47610-VDBF-WH 546-52610-VDBF-WH | 546-42612-VDBF-WH 546-47612-VDBF-WH 546-52612-VDBF-WH | 546-42614-VDBF-WH 546-47614-VDBF-WH 546-52614-VDBF-WH |
| Freistehendes Rack Signal Black RAL 9004 | 546-42610-VDBF-BK 546-47610-VDBF-BK 546-52610-VDBF-BK | 546-42612-VDBF-BK 546-47612-VDBF-BK 546-52612-VDBF-BK | 546-42614-VDBF-BK 546-47614-VDBF-BK 546-52614-VDBF-BK |
| Höhe (U) | 42 / 47 / 52 | 42 / 47 / 52 | 42 / 47 / 52 |
| Höhe (mm) | 2000, 2220, 2440 | 2000, 2220, 2440 | 2000, 2220, 2440 |
| Breite (mm) | 600 | 600 | 600 |
| Tiefe (mm) | 1000 | 1200 | 1400 |
| Vordertür | 80 % perforiert, einfach | 80 % perforiert, einfach | 80 % perforiert, einfach |
| Hintere Tür | 80 % perforiert, doppelt | 80 % perforiert, doppelt | 80 % perforiert, doppelt |
| Maximale Belastung (statisch) | 2000 kg* | 2000 kg* | 2000 kg* |
| Sicherheit | 3-Punkt-Verriegelung | 3-Punkt-Verriegelung | 3-Punkt-Verriegelung |
| Dachaufbau | 2 seitliche lange Bürstenleisten | 2 seitliche lange Bürstenleisten | 2 seitliche lange Bürstenleisten |
| 19-Zoll-Profile | 4 farbige Teile pro Rack | 4 farbige Teile pro Rack | 4 farbige Teile pro Rack |
| Rollen und Füße | Standardmäßig enthalten | Standardmäßig enthalten | Standardmäßig enthalten |
| Im Lieferumfang des Racks enthalten | M6 x 20 Käfigmuttern und Schrauben | M6 x 20 Käfigmuttern und Schrauben | M6 x 20 Käfigmuttern und Schrauben |
| Kabelmanagement | Ja | Ja | Ja |
| Seitenwände | Bürsten | Bürsten | Bürsten |

*Wenn Rollen und Hubfüße nicht verwendet werden





DCR-Serie, 600 mm breit – Servermodell

| | | | |
|-------------------------------------------------|-------------------------------------------------------------|-------------------------------------------------------------|-------------------------------------------------------------|
| Einzelständiges Rack Signalweiß RAL 9003 | 546-42610-VDPN-WH 546-47610-VDPN-WH 546-52610-VDPN-WH | 546-42612-VDPN-WH 546-47612-VDPN-WH 546-52612-VDPN-WH | 546-42614-VDPN-WH 546-47614-VDPN-WH 546-52614-VDPN-WH |
| Freistehendes Rack Signal Black RAL 9004 | 546-42610-VDPN-BK 546-47610-VDPN-BK 546-52610-VDPN-BK | 546-42612-VDPN-BK 546-47612-VDPN-BK 546-52612-VDPN-BK | 546-42614-VDPN-BK 546-47614-VDPN-BK 546-52614-VDPN-BK |
| Höhe (U) | 42 / 47 / 52 | 42 / 47 / 52 | 42 / 47 / 52 |
| Höhe (mm) | 2000, 2220, 2440 | 2000, 2220, 2440 | 2000, 2220, 2440 |
| Breite (mm) | 600 | 600 | 600 |
| Tiefe (mm) | 1000 | 1200 | 1400 |
| Vordertür | 80 % perforiert, einfach | 80 % perforiert, einfach | 80 % perforiert, einfach |
| Hintere Tür | 80 % perforiert, doppelt | 80 % perforiert, doppelt | 80 % perforiert, doppelt |
| Maximale Belastung (statisch) | 2000 kg* | 2000 kg* | 2000 kg* |
| Sicherheit | 3-Punkt-Verriegelung | 3-Punkt-Verriegelung | 3-Punkt-Verriegelung |
| Dachaufbau | 2 seitliche lange Bürstenleisten | 2 seitliche lange Bürstenleisten | 2 seitliche lange Bürstenleisten |
| 19-Zoll-Profile | 4 farbige Teile pro Rack | 4 farbige Teile pro Rack | 4 farbige Teile pro Rack |
| Rollen und Füße | Standardmäßig enthalten | Standardmäßig enthalten | Standardmäßig enthalten |
| Im Lieferumfang des Racks enthalten | M6 x 20 Käfigmuttern und Schrauben | M6 x 20 Käfigmuttern und Schrauben | M6 x 20 Käfigmuttern und Schrauben |
| Kabelmanagement | Nein | Nein | Nein |
| Seitenwände | Einfarbig | Einfarbig | Einfarbig |

*Wenn Rollen und Hubfüße nicht verwendet werden

DCR-Serie, 800 mm breit – Netzwerkmodell

| | | | |
|-------------------------------------------------|-------------------------------------------------------------|-------------------------------------------------------------|-------------------------------------------------------------|
| Einzelständiges Rack Signalweiß RAL 9003 | 546-42810-VDBF-WH 546-47810-VDBF-WH 546-52810-VDBF-WH | 546-42812-VDBF-WH 546-47812-VDBF-WH 546-52812-VDBF-WH | 546-42814-VDBF-WH 546-47814-VDBF-WH 546-52814-VDBF-WH |
| Freistehendes Rack Signal Black RAL 9004 | 546-42810-VDBF-BK 546-47810-VDBF-BK 546-52810-VDBF-BK | 546-42812-VDBF-BK 546-47812-VDBF-BK 546-52812-VDBF-BK | 546-42814-VDBF-BK 546-47814-VDBF-BK 546-52814-VDBF-BK |
| Höhe (U) | 42 / 47 / 52 | 42 / 47 / 52 | 42 / 47 / 52 |
| Höhe (mm) | 2000, 2220, 2440 | 2000, 2220, 2440 | 2000, 2220, 2440 |
| Breite (mm) | 600 | 600 | 600 |
| Tiefe (mm) | 1000 | 1200 | 1400 |
| Vordertür | 80 % perforiert, einfach | 80 % perforiert, einfach | 80 % perforiert, einfach |
| Hintere Tür | 80 % perforiert, doppelt | 80 % perforiert, doppelt | 80 % perforiert, doppelt |
| Maximale Belastung (statisch) | 2000 kg* | 2000 kg* | 2000 kg* |
| Sicherheit | 3-Punkt-Verriegelung | 3-Punkt-Verriegelung | 3-Punkt-Verriegelung |
| Dachaufbau | 2 seitliche lange Bürstenleisten | 2 seitliche lange Bürstenleisten | 2 seitliche lange Bürstenleisten |
| 19-Zoll-Profile | 4 farbige Teile pro Rack | 4 farbige Teile pro Rack | 4 farbige Teile pro Rack |
| Rollen und Füße | Standardmäßig enthalten | Standardmäßig enthalten | Standardmäßig enthalten |
| Im Lieferumfang des Racks enthalten | M6 x 20 Käfigmuttern und Schrauben | M6 x 20 Käfigmuttern und Schrauben | M6 x 20 Käfigmuttern und Schrauben |
| Kabelmanagement | Ja | Ja | Ja |
| Seitenwände | Bürsten | Bürsten | Bürsten |

*Wenn Rollen und Hubfüße nicht verwendet werden





DCR-Serie, 800 mm breit – Servermodell

| | | | |
|-------------------------------------------------|-------------------------------------------------------------|-------------------------------------------------------------|-------------------------------------------------------------|
| Einzelständiges Rack Signalweiß RAL 9003 | 546-42810-VDPN-WH 546-47810-VDPN-WH 546-52810-VDPN-WH | 546-42812-VDPN-WH 546-47812-VDPN-WH 546-52812-VDPN-WH | 546-42814-VDPN-WH 546-47814-VDPN-WH 546-52814-VDPN-WH |
| Freistehendes Rack Signal Black RAL 9004 | 546-42810-VDPN-BK 546-47810-VDPN-BK 546-52810-VDPN-BK | 546-42812-VDPN-BK 546-47812-VDPN-BK 546-52812-VDPN-BK | 546-42814-VDPN-BK 546-47814-VDPN-BK 546-52814-VDPN-BK |
| Höhe (U) | 42 / 47 / 52 | 42 / 47 / 52 | 42 / 47 / 52 |
| Höhe (mm) | 2000, 2220, 2440 | 2000, 2220, 2440 | 2000, 2220, 2440 |
| Breite (mm) | 600 | 600 | 600 |
| Tiefe (mm) | 1000 | 1200 | 1400 |
| Vordertür | 80 % perforiert, einfach | 80 % perforiert, einfach | 80 % perforiert, einfach |
| Hintere Tür | 80 % perforiert, doppelt | 80 % perforiert, doppelt | 80 % perforiert, doppelt |
| Maximale Belastung (statisch) | 2000 kg* | 2000 kg* | 2000 kg* |
| Sicherheit | 3-Punkt-Verriegelung | 3-Punkt-Verriegelung | 3-Punkt-Verriegelung |
| Dachaufbau | 2 seitliche lange Bürstenleisten | 2 seitliche lange Bürstenleisten | 2 seitliche lange Bürstenleisten |
| 19-Zoll-Profile | 4 farbige Teile pro Rack | 4 farbige Teile pro Rack | 4 farbige Teile pro Rack |
| Rollen und Füße | Standardmäßig enthalten | Standardmäßig enthalten | Standardmäßig enthalten |
| Im Lieferumfang des Racks enthalten | M6 x 20 Käfigmuttern und Schrauben | M6 x 20 Käfigmuttern und Schrauben | M6 x 20 Käfigmuttern und Schrauben |
| Kabelmanagement | Nein | Nein | Nein |
| Seitenwände | Einfarbig | Einfarbig | Einfarbig |

*Wenn Rollen und Hubfüße nicht verwendet werden

Spezifikation

Die Elevate DCR-Serie eignet sich perfekt für die Installation von Rechen-, Netzwerk-, Verkabelungs- und Speichergeräten mit hoher Dichte.

| | | |
|---------------------------------|----------------------------------|-----------------------------------------------------------------------------|
| Abmessungen | Höhe (U) | 42 / 47 / 52 |
| | Höhe (mm) | 2000, 2220 oder 2440 |
| | Breite (mm) | 600 oder 800 |
| | Tiefe (mm) | 1000, 1200 oder 1400 |
| Allgemein | Farbe | RAL 9003 Weiß, 9004 Schwarz |
| | Statische Tragfähigkeit (kg) | 1500 oder 2000 bei direkter Befestigung am Boden |
| | Erdung | Verwenden Sie das Kit 544-006 |
| | IP-Schutzart | IP20 |
| | Normen | IEC-60297-2, ANSI/EIA RS310-D |
| Innen | 19-Zoll-Profile | 4 Stück, 2 mm Stahl, pulverbeschichtet |
| | Einstellbarkeit Tiefe | Vollständig einstellbar mit Tiefenanzeigen |
| | U-Markierung | Bidirektionale sequenzielle Markierung |
| | Position Frontprofile | Netzwerkmodell: 174 mm nach vorne Servermodell: 82 mm nach vorne |
| | Position hintere Profile (1000D) | Standard bei 532 mm Max., 600 W 532 mm, 800 W 732 mm |
| | Position hintere Profile (1200D) | Standard bei 732 mm, max. 972 mm |
| Rahmen | Material | Stahlrahmen |
| | Oberfläche | Pulverbeschichtet |
| Vorder-/Hinterverschluss | Vordertür | 80 % perforierte Einzeltür vorne |
| | Hintere Tür | 80 % perforierte doppelte Hintertür |
| | Sicherheit | 2-Punkt-Verriegelung vorne, 3-Punkt-Verriegelung hinten mit Zylinderschloss |
| | Material | Stahl |
| | Oberfläche | Pulverbeschichtet |
| | Scharniere | Umkehrbare Scharniere |
| Seitenwand | Merkmale | Schnellverschluss, Kabelbürsten oder ohne |
| | Oberfläche | Pulverbeschichtet |
| Dach | Merkmale | Seitenlänge 90 mm Bürstenleisten |
| | Oberfläche | Pulverbeschichtet |
| | Zubehör | Lüfterabdeckung, Kabelkanal, Bürstenleistenabdeckungen |



Zubehör



IM LIEFERUMFANG

Rollen und Transportrollen

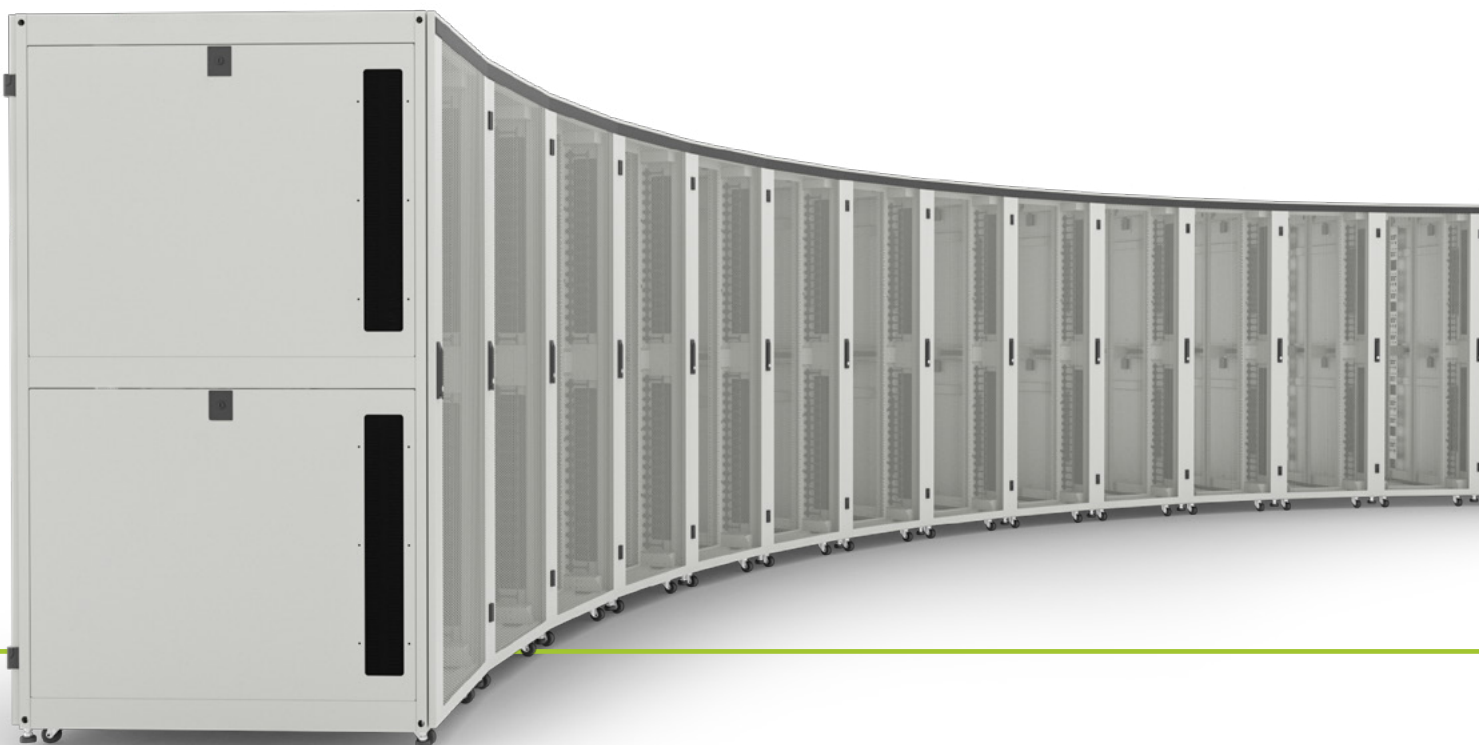
Das Rack wird mit Rollen geliefert, um vor der vollständigen Installation ein einfaches Manövrieren und Positionieren zu ermöglichen. Die beiden vorderen Räder sind feststellbar, um nach dem Aufstellen für Stabilität zu sorgen.



IM LIEFERUMFANG

Verbindungsätze

Die im Lieferumfang der Racks enthaltenen Verbindungsätze werden benötigt, um die Racks miteinander zu verbinden. Diese externen Verbindungsplatten werden an die Außenseiten der tragenden Pfosten geschraubt. Für eine sichere Installation sollten mindestens zwei Verbindungen sowohl an der Vorder- als auch an der Rückseite hergestellt werden.





OPTIONAL

Erdungsschienen

Das Erdungsschienenenset, das mit Isolierhalterungen geliefert wird, kann entweder am vertikalen Montagewinkel oder an der Seite des Racks montiert werden. Es bietet eine einfache Möglichkeit, um sicherzustellen, dass alle aktiven Geräte ordnungsgemäß geerdet sind. Das Set unterstützt die 1U-Rackmontage oder die flexible Positionierung an beliebiger Stelle im Rack und kann mit Klemmen der Teilenummer EBL20 verwendet werden.



OPTIONAL

Werkzeuglose Schnellbefestigung für das Luftstrommanagement

Die Frontplatte dichtet die 19-Zoll-Oberfläche luftdicht ab und wurde für eine schnelle, werkzeuglose Installation entwickelt. Ein spezieller Kunststoffverbinder befestigt die Platte zwischen den 19-Zoll-Profilen, sodass sie ohne Werkzeug in Sekundenschnelle montiert werden kann.



OPTIONAL

Elektronische Griffe

Für die DCR-Serie ist ein elektronischer Griff- und Verriegelungssatz erhältlich. Dieses Upgrade verwendet die Southco-Verriegelung H3-EM-66-100 mit einem 3-Punkt-Schwenkgriff und passt zu den vorhandenen Stangen, die mit dem Rack geliefert werden, sowohl vorne als auch hinten.

Erhöhte Gangbegrenzung



nVent-Kühlung



ELEVATE

Future Faster

elevate@excel-networking.com

elevate.excel-networking.com