

ELEVATE

Future Faster

FOLLETO FAMILIAR

Serie Elevate DCR

Contenido

Introducción	3
Características principales del rack para centros de datos Elevate	6
Dimensiones	10
Construcción	11
Estructura	11
Techo	12
Puerta	13
Funciones de gestión del flujo de aire	14
Opciones de gestión de cables	15
Espacio máximo para la instalación de PDU	16
DCR de 600 mm de ancho con paquete de gestión del flujo de aire	18
DCR de 800 mm de ancho con paquete de gestión del flujo de aire	20
Especificaciones	22
Accesorios	24

Rack para centros de datos Elevate (serie DCR)

La serie Elevate DCR forma parte de una gama más amplia de soluciones pasivas de cableado, bastidores y contención diseñadas para satisfacer las exigencias de los entornos de alta disponibilidad, eficiencia energética, centros de datos y computación de alta potencia.

El objetivo de este folleto es presentar la gama de la serie DCR, sus características y ventajas. Encontrará más detalles en nuestro sitio web, a través de su representante de ventas o distribuidor local, o mejor aún, venga a ver los racks a nuestras salas de exposición de Londres o Birmingham.

Elevate DCR ofrece una amplia gama de opciones de tamaño, colores, múltiples funciones de gestión del flujo de aire y de los cables. A ello se suma una gran capacidad de carga y un diseño estéticamente atractivo, todo ello respaldado por un programa de garantía ampliada de 25 años cuando se instala con cableado Elevate.

El rack DCR está disponible en dos opciones de configuración básicas:

- ✓ DCR Server, sin gestión de cables frontal y con los perfiles frontales de 19" en su posición más adelantada.
- ✓ DCR Network, que incluye gestión de cables frontal y coloca los perfiles frontales de 19" más atrás para acomodarlos.

Ambos diseños cuentan ahora con deflectores de caja de nuevo estilo con cepillos verticales, que pueden taparse con paneles ciegos de 2U o utilizarse para alojar equipos adicionales.

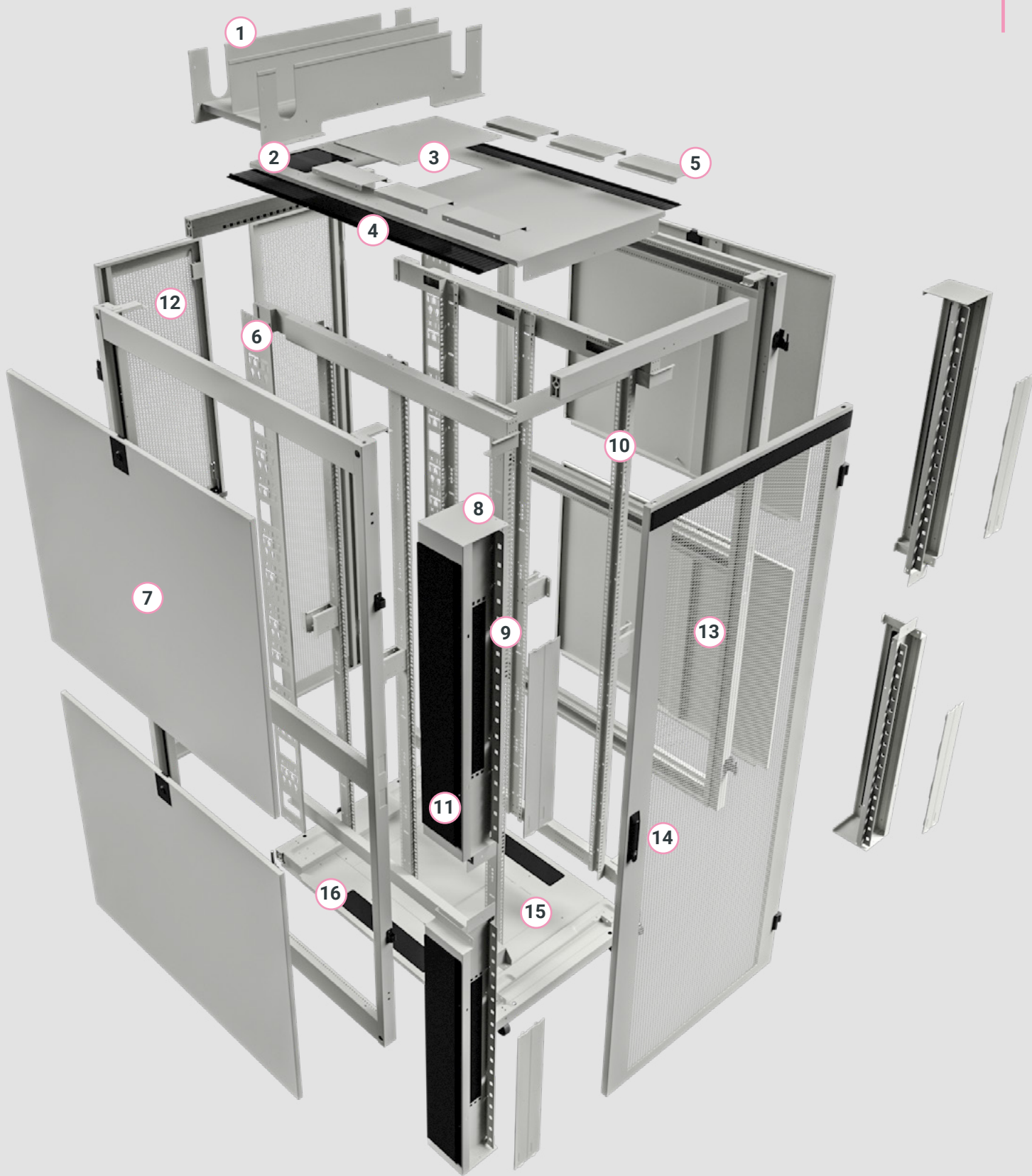
Al desarrollar la marca Elevate, hemos tenido en cuenta no solo la aplicación y la naturaleza crítica del mercado de DC/HPC, sino también la necesidad de apoyar a los clientes con una cadena de suministro altamente flexible y receptiva. Nuestro montaje en el Reino Unido permite plazos de entrega rápidos en toda la región EMEA, configuraciones personalizables y se combina con opciones de embalaje y entrega sostenibles. Aceleramos el futuro.

Para complementar directamente la serie DCR, la solución Elevate incluye contención de pasillos fríos y calientes. A través de nuestro socio tecnológico nVent, también ofrecemos refrigeración líquida avanzada y unidades de distribución de energía inteligentes de alta densidad en rack.

Características principales del rack para servidor Elevate DCR

1. Opciones de canaletas de techo
2. Entrada de cable en el techo para PDU de 64 A y 125 A
3. Placa de cierre de la bandeja del ventilador
4. Entrada de cable en techo 32A
5. Placas ciegas para techo: opcionales
6. Bandeja para cables PDU
7. Paneles laterales lisos
8. Los nuevos deflectores tipo caja proporcionan un sellado completo alrededor de los perfiles de 19" con placa deflectora frontal ajustable. Sin gestión de dedos en la variante de servidor (VDPN).
9. Los deflectores tipo caja cuentan con un recorte frontal de 2U para cepillos, tapado con paneles de 2U - 19".
10. Perfiles ajustables de 19" situados cerca de la parte delantera
11. Cepillos laterales tapados
12. Puertas dobles perforadas al 80 %.
13. Puertas simples perforadas al 80 %.
14. Tiradores electrónicos opcionales.
15. Opciones de entrada de base flexible
16. Entrada de cable con cepillo en los laterales del suelo

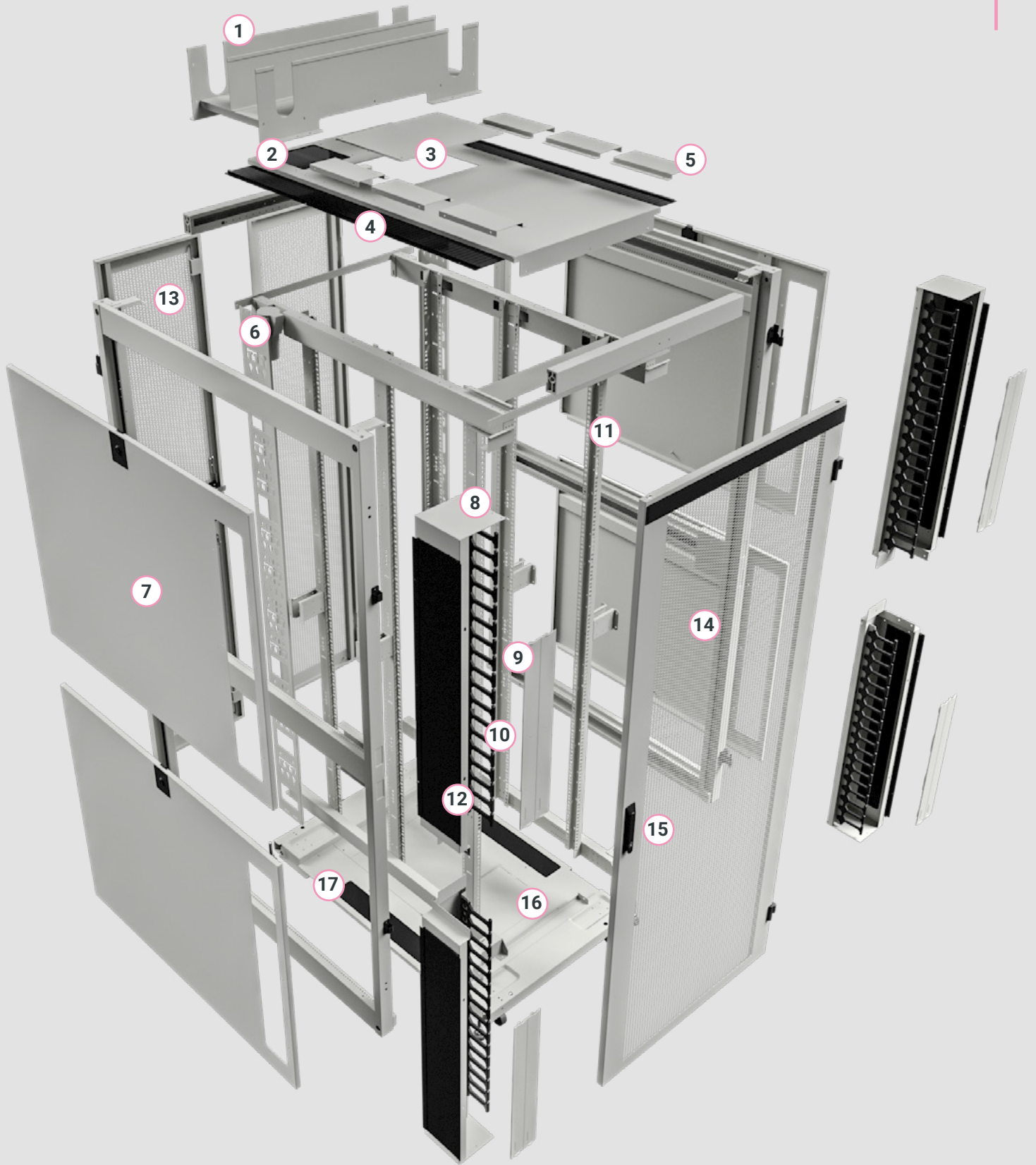
Profundidad: 1000 mm / 1200 mm / 1400 mm



Características principales del rack de red Elevate DCR

1. Opciones de canaletas de techo
2. Entrada de cable en el techo para PDU de 64 A y 125 A
3. Placa de cierre de la bandeja del ventilador
4. Entrada de cable en techo 32A
5. Placas ciegas para techo: opcionales
6. Bandeja para cables PDU
7. Paneles laterales con recorte para cepillos
8. Nueva junta de gestión del flujo de aire alrededor de perfiles de 19" con placa deflectora frontal ajustable. Gestión de dedos en la variante de red (VDBF)
9. Nueva gestión del flujo de aire con recorte para cepillos frontales de 2U, que se puede tapar con paneles de 19"
10. Gestión de cables con dedos
11. Perfiles de 19" ajustables situados más atrás
12. Cepillos laterales integrados en el deflector
13. Puertas dobles perforadas al 80 %.
14. Puertas simples perforadas al 80 %.
15. Manillas electrónicas opcionales
16. Opciones de entrada de base flexible
17. Entrada de cable con cepillo en los laterales del suelo

Profundidad: 1000 mm / 1200 mm / 1400 mm



Racks para centros de datos - Serie DCR

Con esta gama de racks preconfigurados, cubrimos una amplia variedad de aplicaciones para satisfacer las necesidades más comunes de los centros de datos. En combinación con una gama de accesorios, estos racks se pueden adaptar aún más a los requisitos del cliente.

La ventaja de Elevate

Montaje y control de calidad en el Reino Unido, con especificaciones en stock normalmente disponibles para su entrega al día siguiente

Gestión óptima del flujo de aire para un mejor rendimiento energético y de los equipos de serie

Compatible con la contención de pasillos Elevate y la distribución de energía inteligente nVent RDHx y HD

Altamente personalizable según las especificaciones del cliente, con plazos de diseño y entrega cortos

También hay disponibles tiradores electrónicos opcionales para el control de acceso con tarjeta MiFare y la supervisión remota.

Garantía de 25 años de serie cuando se instala con soluciones de cableado Elevate



Serie DCR, 600 mm y 800 mm de ancho con kits de gestión del flujo de aire incluidos de serie.

El código de producto se creará añadiéndolo al código base del producto, es decir:

546-47812-VDBF-WH = Rack de 47U, 800 mm de ancho, 1200 mm de profundidad, puerta delantera con ventilación simple, puertas traseras con ventilación doble, paneles laterales instalados, gestión de cables con dedo en la parte delantera, color RAL 9003



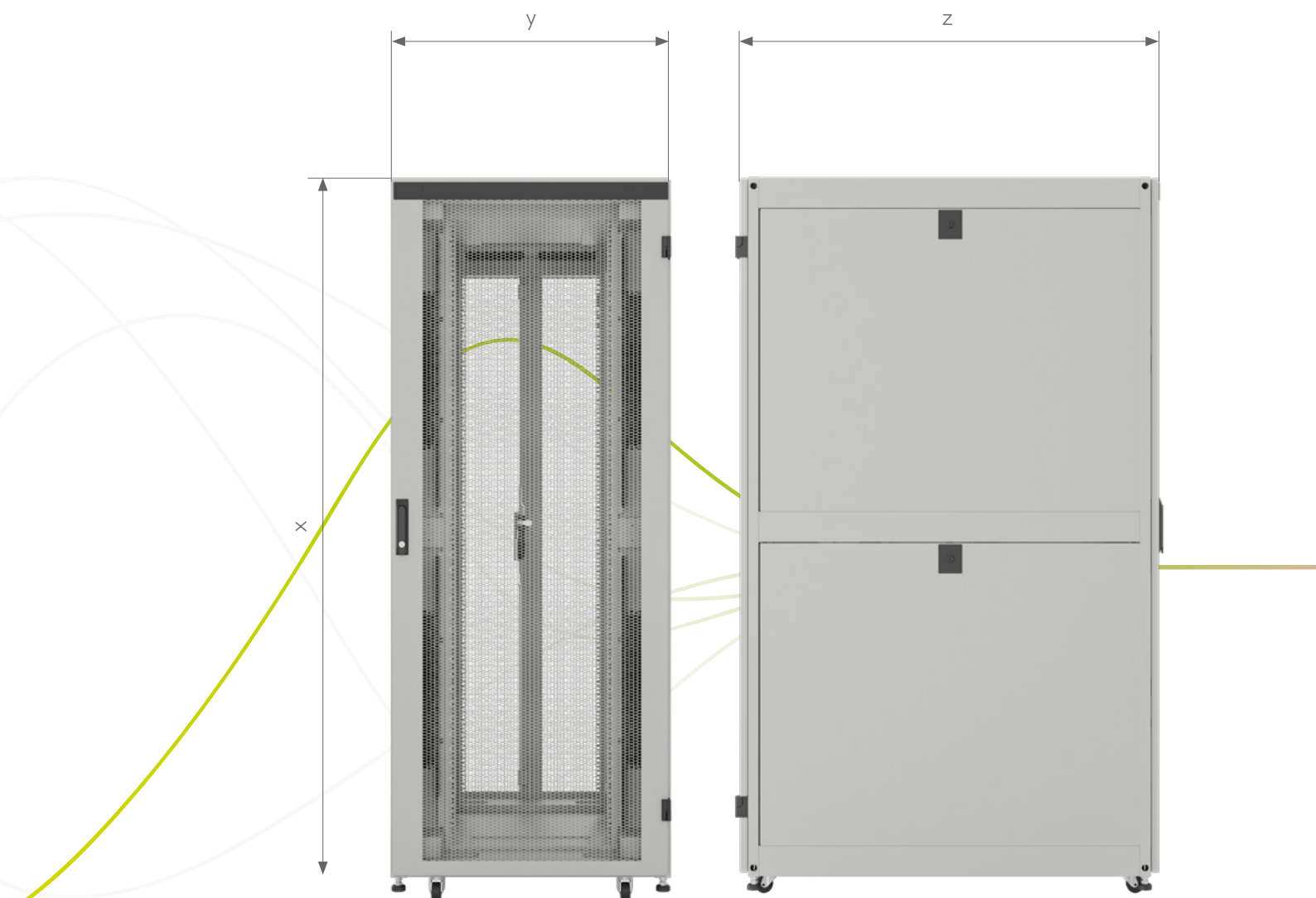
RAL 9003

RAL 9004

Base del producto: 546	Opciones de altura			Opciones de anchura					Opciones de profundidad				Puerta delantera perforada al 80 %.	Puerta trasera perforada al 80 %	Paneles laterales		Gestión de cables		Color	
Código de pieza:	-42	-47	-52	6	8	10	12	14	V (simple)	D (doble)	B	P	F	N	-BK	-WH				
Altura (U)	42	47	52																	
Dimensiones (mm)	2000	2220	2440	600	800	1000	1200	1400												
Puerta delantera									Individual											
Puerta trasera										Doble										
Panel lateral											Ambos lados	Paneles laterales lisos								
Gestión de cables frontal													Dedo	Ninguno						
RAL															9004	9003				
Carga máxima	1500 kg cuando se monta sobre patas elevadoras, 2000 kg cuando se monta directamente sobre el suelo																			
Asas	Manilla mecánica estándar																			
Distribución del techo	Tiras de cepillo de delante hacia atrás, ambos lados, opción de bandeja de ventilador																			
Tipo de panel lateral	Tiras de cepillo incluidas en el borde delantero del panel. Paneles laterales lisos para el modelo Server.																			
Gestión del flujo de aire	Kit completo incluido alrededor de perfiles de 19"																			
Ruedas y patas elevadoras	Incluido de serie																			
Bandejas para cables	135 mm de ancho, ambos lados en la parte trasera																			

Dimensiones

A continuación se muestran las dimensiones estándar en las que está disponible la serie DCR.



x - altura: 2000 mm (42U), 2220 mm (47U), 2440 (52U)

y - anchura: 600 mm, 800 mm

z - profundidad: 1000 mm, 1200 mm, 1400 mm

Construcción

DCR - Modelo de servidor

- ✓ Los perfiles frontales de 19" se sitúan más hacia delante
- ✓ Sin gestión de dedos
- ✓ Paneles laterales lisos
- ✓ La placa deflectora se encuentra cerca de la parte delantera del rack
- ✓ Los deflectores ahora cuentan con recortes de tamaño 2U
- ✓ Recortes de tamaño 2U tapados con 101-594, o que pueden utilizarse para paneles de conexión adicionales o interruptores de luz

DCR - Modelo de red

- ✓ Los perfiles frontales de 19" se sitúan más atrás
- ✓ La placa deflectora se encuentra más atrás
- ✓ Incluye gestión de dedos
- ✓ Los recortes de tamaño 2U se pueden tapar con 101-594
- ✓ También se pueden retirar los cepillos e instalar equipos



Estructura

El bastidor DCR está construido alrededor de un robusto chasis de acero, que proporciona un fuerte soporte a los rieles principales de 19" y es capaz de soportar hasta 2000 kg de carga estática cuando los racks se montan directamente en el suelo.

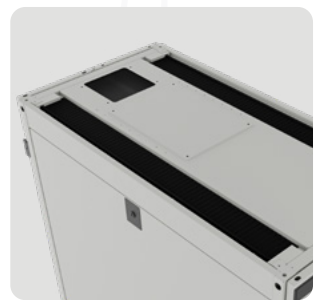
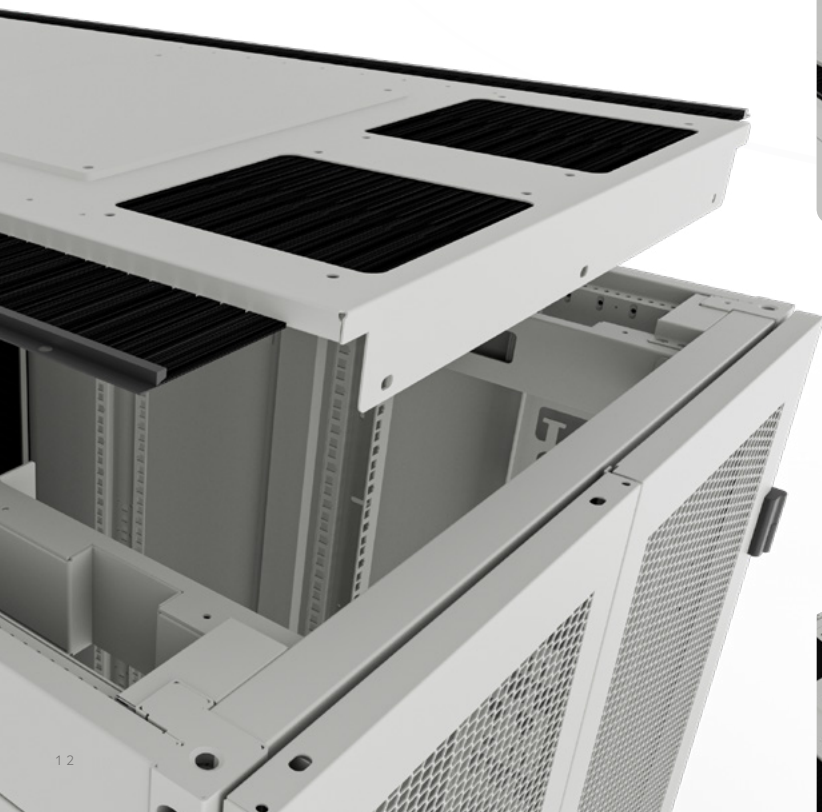
La flexibilidad es una característica clave, con perfiles de rieles de montaje ajustables tanto en la parte delantera como en la trasera del rack, claramente marcados para facilitar su posicionamiento. Los orificios estándar del perfil del rack admiten tuercas enjauladas M6, que se pueden instalar rápidamente en cualquier lugar que se requiera.

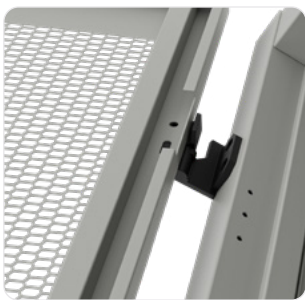
Los deflectores de gestión del flujo de aire están conectados a los perfiles frontales y se suministran en posiciones fijas, adaptadas a los modelos de servidor y red. Cada rack también viene equipado de serie con ruedas de posicionamiento y patas elevadoras, lo que garantiza la estabilidad y la facilidad de instalación.

Características

Techo

- ✓ Recorte adicional en el centro para la gestión de cables (alto volumen), cepillos o unidad de ventilación
- ✓ Insertos opcionales para techo de 200 mm disponibles
- ✓ Accesibilidad óptima para el cableado
- ✓ Acceso mejorado al techo para enchufes Commando EN60309 de 16 A, 32 A y 64 A
- ✓ Accesorios opcionales para canales de canalización de techo





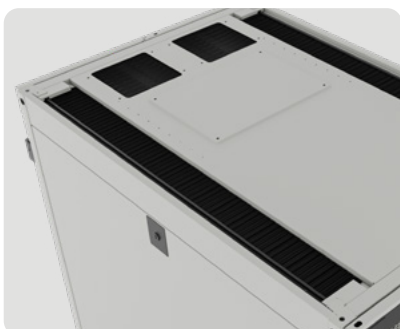
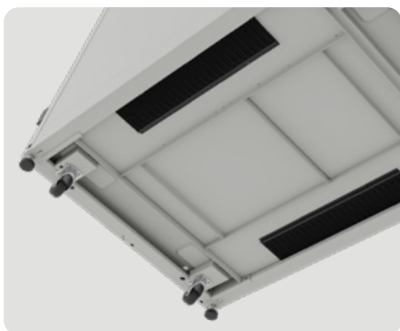
Puerta

- ✓ Desmontaje e instalación de la puerta sin herramientas
- ✓ Diseño limpio y minimalista
- ✓ Perforación de alto nivel al 80 %
- ✓ Cierre multipunto de serie
- ✓ Opción de actualizar a cerradura electrónica inteligente con Southco o Tanlock
- ✓ Puerta reversible (bisagras a la izquierda/derecha)
- ✓ La puerta se puede abrir 165° en el caso de estanterías acopladas
- ✓ La puerta se puede abrir 260° en el caso de estanterías independientes

Características de gestión del flujo de aire incluidas

Los deflectores de gestión del flujo de aire son una característica clave del diseño de la serie Elevate DCR, ya que proporcionan un control eficaz del flujo de aire para garantizar que el aire frío se dirija a través de los equipos activos del rack.

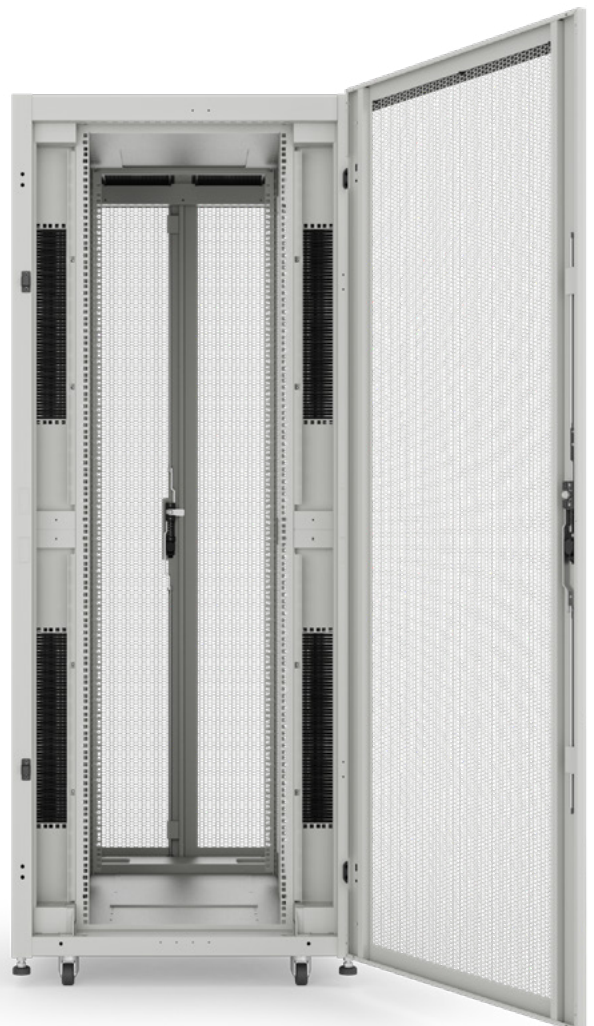
Estos deflectores se fijan a los perfiles de 19" y se mueven en tándem con cualquier ajuste que se realice en las posiciones de los perfiles, manteniendo una alineación constante del flujo de aire. Las placas deflectoras superior e inferior ayudan a crear un sellado completo alrededor de los equipos instalados, mientras que cualquier espacio no utilizado puede rellenarse con paneles ciegos de 19".

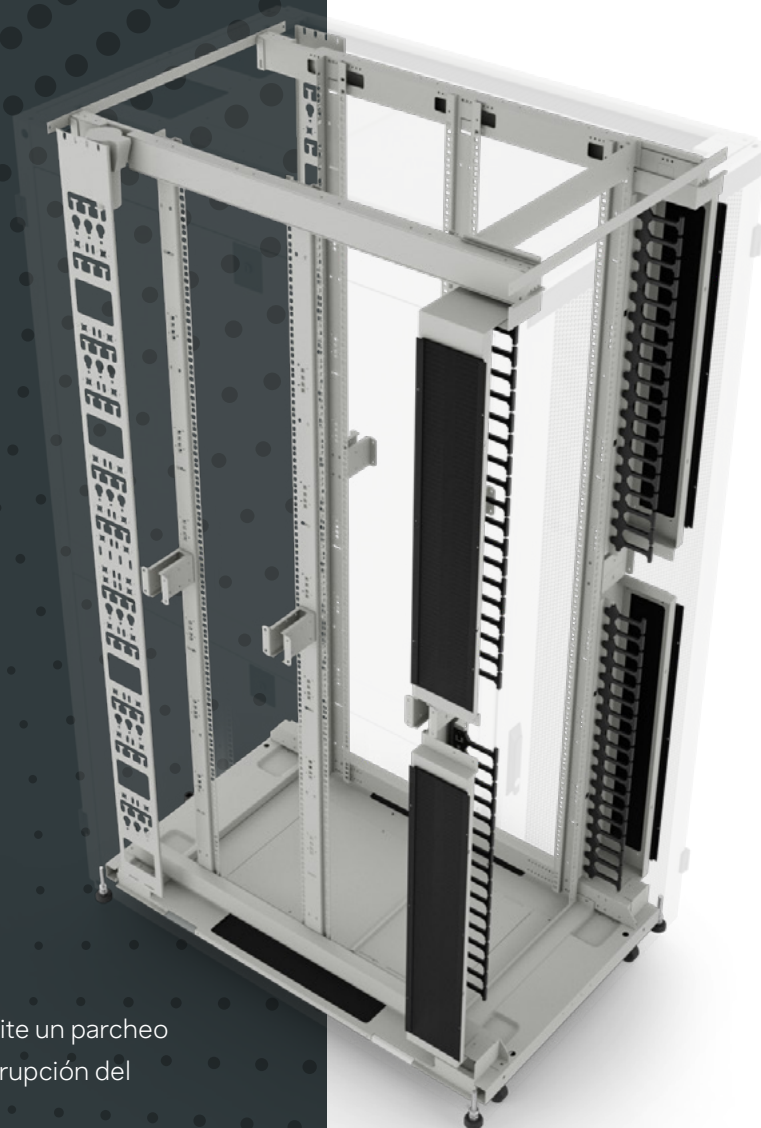


En el modelo de red, cada placa deflector está equipada con un sistema vertical de gestión de cables. El recorte central del cepillo tiene ahora un tamaño de 2U y cuenta con cepillos superpuestos de alta densidad, lo que permite el paso de los cables al tiempo que mejora la estética y reduce la interrupción del flujo de aire causada por el cableado instalado.

En el modelo para servidores, si no se necesitan las aberturas, se pueden tapar con la pieza número 101-594 o utilizarse para equipos ligeros, como paneles de conexión.

- ✓ El diseño garantiza una barrera eficaz contra el flujo de aire frío.
- ✓ Mejora la eficiencia al guiar el aire frío a través de los equipos activos
- ✓ Totalmente ajustable para adaptarse a las configuraciones de los racks de los clientes





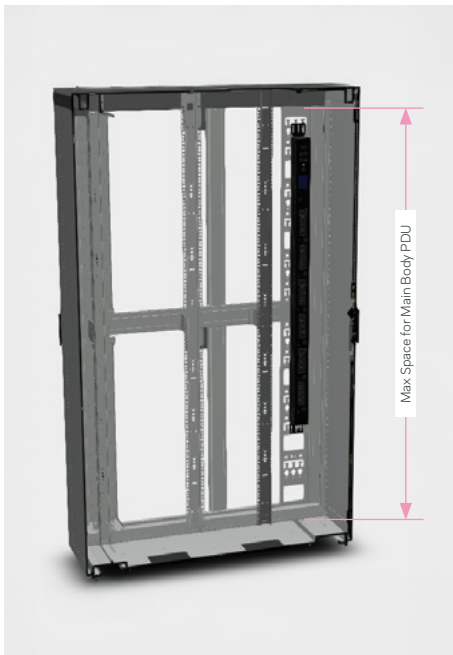
Opciones de gestión de cables

- ✓ La gestión de cables con dedos permite un parcheo ordenado y ayuda a minimizar la interrupción del flujo de aire
- ✓ Proporciona gestión de cables desde la parte superior hasta la parte inferior del rack
- ✓ Admite el cableado a través de las aberturas del cepillo deflector o las aberturas del panel lateral
- ✓ La bandeja para cables PDU en la parte trasera permite la gestión de cables en el rack

Los modelos pueden diferir ligeramente de los productos finales



Espacio máximo para la instalación de PDU

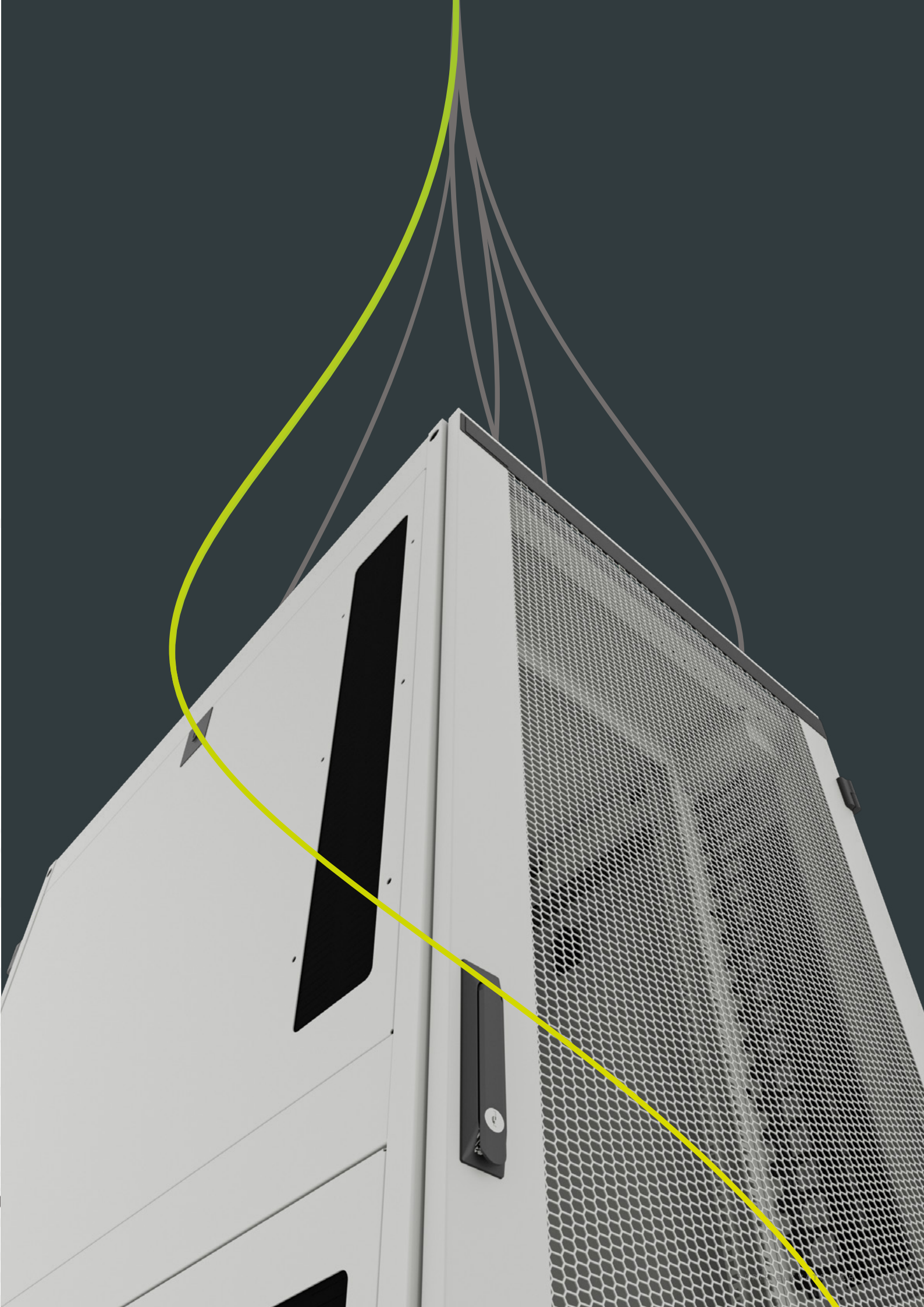


A medida que aumentan los requisitos de alimentación eléctrica dentro de los racks, las PDU modernas son cada vez más largas, lo que puede plantear dificultades durante la instalación. Los racks Elevate DCR están diseñados para adaptarse a estas exigencias, con un espacio interno máximo definido para el cuerpo principal de la PDU en función de la altura del rack.

Serie DCR: alturas de las PDU

Altura del rack en U	Espacio PDU disponible
42	1800 mm
47	2020 mm
52	2240 mm





Serie DCR, 600 mm de ancho - Modelo de red

Rack independiente Signal White RAL 9003	546-42610-VDBF-WH 546-47610-VDBF-WH 546-52610-VDBF-WH	546-42612-VDBF-WH 546-47612-VDBF-WH 546-52612-VDBF-WH	546-42614-VDBF-WH 546-47614-VDBF-WH 546-52614-VDBF-WH
Bastidor independiente Signal Black RAL 9004	546-42610-VDBF-BK 546-47610-VDBF-BK 546-52610-VDBF-BK	546-42612-VDBF-BK 546-47612-VDBF-BK 546-52612-VDBF-BK	546-42614-VDBF-BK 546-47614-VDBF-BK 546-52614-VDBF-BK
Altura (U)	42 / 47 / 52	42 / 47 / 52	42 / 47 / 52
Altura (mm)	2000, 2220, 2440	2000, 2220, 2440	2000, 2220, 2440
Ancho (mm)	600	600	600
Profundidad (mm)	1000	1200	1400
Puerta delantera	80 % perforado simple	80 % perforado simple	80 % perforado simple
Puerta trasera	Doble con un 80 % de perforación	Doble con un 80 % de perforación	Doble con un 80 % de perforación
Carga máxima (estática)	2000 kg*	2000 kg*	2000 kg*
Seguridad	Cierre de 3 puntos	Cierre de 3 puntos	Cierre de 3 puntos
Distribución del techo	2 tiras laterales largas con cepillos	2 tiras laterales largas con cepillos	2 tiras laterales largas con cepillos
Perfiles de 19 pulgadas	4 piezas de color para el rack	4 piezas de color para el rack	4 piezas de color para el rack
Ruedas y patas	Incluido de serie	Incluido de serie	Incluido de serie
Se entrega con el rack	Tuercas y tornillos M6 x 20	Tuercas y tornillos M6 x 20	Tuercas y tornillos M6 x 20
Gestión de cables	Sí	Sí	Sí
Paneles laterales	Cepillos	Cepillos	Cepillos

*Cuando no se utilizan ruedas ni patas elevadoras





Serie DCR, 600 mm de ancho - Modelo para servidor

Rack independiente Signal White RAL 9003	546-42610-VDPN-WH 546-47610-VDPN-WH 546-52610-VDPN-WH	546-42612-VDPN-WH 546-47612-VDPN-WH 546-52612-VDPN-WH	546-42614-VDPN-WH 546-47614-VDPN-WH 546-52614-VDPN-WH
Bastidor independiente Signal Black RAL 9004	546-42610-VDPN-BK 546-47610-VDPN-BK 546-52610-VDPN-BK	546-42612-VDPN-BK 546-47612-VDPN-BK 546-52612-VDPN-BK	546-42614-VDPN-BK 546-47614-VDPN-BK 546-52614-VDPN-BK
Altura (U)	42 / 47 / 52	42 / 47 / 52	42 / 47 / 52
Altura (mm)	2000, 2220, 2440	2000, 2220, 2440	2000, 2220, 2440
Ancho (mm)	600	600	600
Profundidad (mm)	1000	1200	1400
Puerta delantera	80 % perforado simple	80 % perforado simple	80 % perforado simple
Puerta trasera	Doble con un 80 % de perforación	Doble con un 80 % de perforación	Doble con un 80 % de perforación
Carga máxima (estática)	2000 kg*	2000 kg*	2000 kg*
Seguridad	Cierre de 3 puntos	Cierre de 3 puntos	Cierre de 3 puntos
Distribución del techo	2 tiras laterales largas con cepillos	2 tiras laterales largas con cepillos	2 tiras laterales largas con cepillos
Perfiles de 19 pulgadas	4 piezas de color para el rack	4 piezas de color para el rack	4 piezas de color para el rack
Ruedas y patas	Incluido de serie	Incluido de serie	Incluido de serie
Se entrega con el rack	Tuercas y tornillos M6 x 20	Tuercas y tornillos M6 x 20	Tuercas y tornillos M6 x 20
Gestión de cables	No	No	No
Paneles laterales	Liso	Liso	Liso

*Cuando no se utilizan ruedas ni patas elevadoras

Serie DCR, 800 mm de ancho - Modelo de red

Rack independiente Signal White RAL 9003	546-42810-VDBF-WH 546-47810-VDBF-WH 546-52810-VDBF-WH	546-42812-VDBF-WH 546-47812-VDBF-WH 546-52812-VDBF-WH	546-42814-VDBF-WH 546-47814-VDBF-WH 546-52814-VDBF-WH
Bastidor independiente Signal Black RAL 9004	546-42810-VDBF-BK 546-47810-VDBF-BK 546-52810-VDBF-BK	546-42812-VDBF-BK 546-47812-VDBF-BK 546-52812-VDBF-BK	546-42814-VDBF-BK 546-47814-VDBF-BK 546-52814-VDBF-BK
Altura (U)	42 / 47 / 52	42 / 47 / 52	42 / 47 / 52
Altura (mm)	2000, 2220, 2440	2000, 2220, 2440	2000, 2220, 2440
Ancho (mm)	600	600	600
Profundidad (mm)	1000	1200	1400
Puerta delantera	80 % perforado simple	80 % perforado simple	80 % perforado simple
Puerta trasera	Doble con un 80 % de perforación	Doble con un 80 % de perforación	Doble con un 80 % de perforación
Carga máxima (estática)	2000 kg*	2000 kg*	2000 kg*
Seguridad	Cierre de 3 puntos	Cierre de 3 puntos	Cierre de 3 puntos
Distribución del techo	2 tiras laterales largas con cepillos	2 tiras laterales largas con cepillos	2 tiras laterales largas con cepillos
Perfiles de 19 pulgadas	4 piezas de color para el rack	4 piezas de color para el rack	4 piezas de color para el rack
Ruedas y patas	Incluido de serie	Incluido de serie	Incluido de serie
Se entrega con el rack	Tuercas y tornillos M6 x 20	Tuercas y tornillos M6 x 20	Tuercas y tornillos M6 x 20
Gestión de cables	Sí	Sí	Sí
Paneles laterales	Cepillos	Cepillos	Cepillos

*Cuando no se utilizan ruedas ni patas elevadoras





Serie DCR, 800 mm de ancho - Modelo para servidor

Rack independiente Signal White RAL 9003	546-42810-VDPN-WH 546-47810-VDPN-WH 546-52810-VDPN-WH	546-42812-VDPN-WH 546-47812-VDPN-WH 546-52812-VDPN-WH	546-42814-VDPN-WH 546-47814-VDPN-WH 546-52814-VDPN-WH
Bastidor independiente Signal Black RAL 9004	546-42810-VDPN-BK 546-47810-VDPN-BK 546-52810-VDPN-BK	546-42812-VDPN-BK 546-47812-VDPN-BK 546-52812-VDPN-BK	546-42814-VDPN-BK 546-47814-VDPN-BK 546-52814-VDPN-BK
Altura (U)	42 / 47 / 52	42 / 47 / 52	42 / 47 / 52
Altura (mm)	2000, 2220, 2440	2000, 2220, 2440	2000, 2220, 2440
Ancho (mm)	600	600	600
Profundidad (mm)	1000	1200	1400
Puerta delantera	80 % perforado simple	80 % perforado simple	80 % perforado simple
Puerta trasera	Doble con un 80 % de perforación	Doble con un 80 % de perforación	Doble con un 80 % de perforación
Carga máxima (estática)	2000 kg*	2000 kg*	2000 kg*
Seguridad	Cierre de 3 puntos	Cierre de 3 puntos	Cierre de 3 puntos
Distribución del techo	2 tiras laterales largas con cepillos	2 tiras laterales largas con cepillos	2 tiras laterales largas con cepillos
Perfiles de 19 pulgadas	4 piezas de color para el rack	4 piezas de color para el rack	4 piezas de color para el rack
Ruedas y patas	Incluido de serie	Incluido de serie	Incluido de serie
Se entrega con el rack	Tuercas y tornillos M6 x 20	Tuercas y tornillos M6 x 20	Tuercas y tornillos M6 x 20
Gestión de cables	No	No	No
Paneles laterales	Liso	Liso	Liso

*Cuando no se utilizan ruedas ni patas elevadoras

Especificaciones

La serie Elevate DCR es ideal para la instalación de equipos informáticos, de red, de cableado y de almacenamiento de alta densidad.

Dimensiones	Altura (U)	42 / 47 / 52
	Altura (mm)	2000, 2220 o 2440
	Ancho (mm)	600 u 800
	Profundidad (mm)	1000, 1200 o 1400
General	Color	RAL 9003 Blanco, 9004 Negro
	Capacidad de carga estática (kg)	1500 o 2000 si se fija directamente al suelo
	Puesta a tierra	Utilice el kit 544-006
	Grado IP	IP20
	Normas	IEC-60297-2, ANSI/EIA RS310-D
Interior	Perfiles de 19 pulgadas	4 unidades, acero de 2 mm, recubrimiento en polvo
	Profundidad ajustable	Totalmente ajustable con indicadores de profundidad
	Marcado en U	Marcado secuencial bidireccional
	Posición Perfiles delanteros	Modelo de red: 174 mm hasta la parte delantera Modelo de servidor: 82 mm hacia delante
	Posición de los perfiles traseros (1000D)	Predeterminado a 532 mm Máx., 600 W 532 mm, 800 W 732 mm
	Posición de los perfiles traseros (1200D)	Predeterminado a 732 mm, máximo 972 mm
Estructura	Material	Estructura de acero
	Acabado	Recubrimiento en polvo
Cierre delantero/trasero	Puerta delantera	Puerta delantera simple perforada al 80 %.
	Puerta trasera	Puerta trasera doble perforada al 80 %.
	Seguridad	Cierre delantero de 2 puntos, cierre trasero de 3 puntos con cerradura de cilindro
	Material	Acero
	Acabado	Recubrimiento en polvo
	Bisagras	Bisagras reversibles
Panel lateral	Características	Cierre rápido, cepillos para cables o sin accesorios
	Acabado	Recubrimiento en polvo
Techo	Características	Longitud lateral Tiras de cepillo de 90 mm
	Acabado	Recubrimiento en polvo
	Accesorios	Bandeja para ventilador, canaleta para cables, cubiertas para tiras de cepillo



Accesorios



INCLUIDO

Ruedas y ruedas de transporte

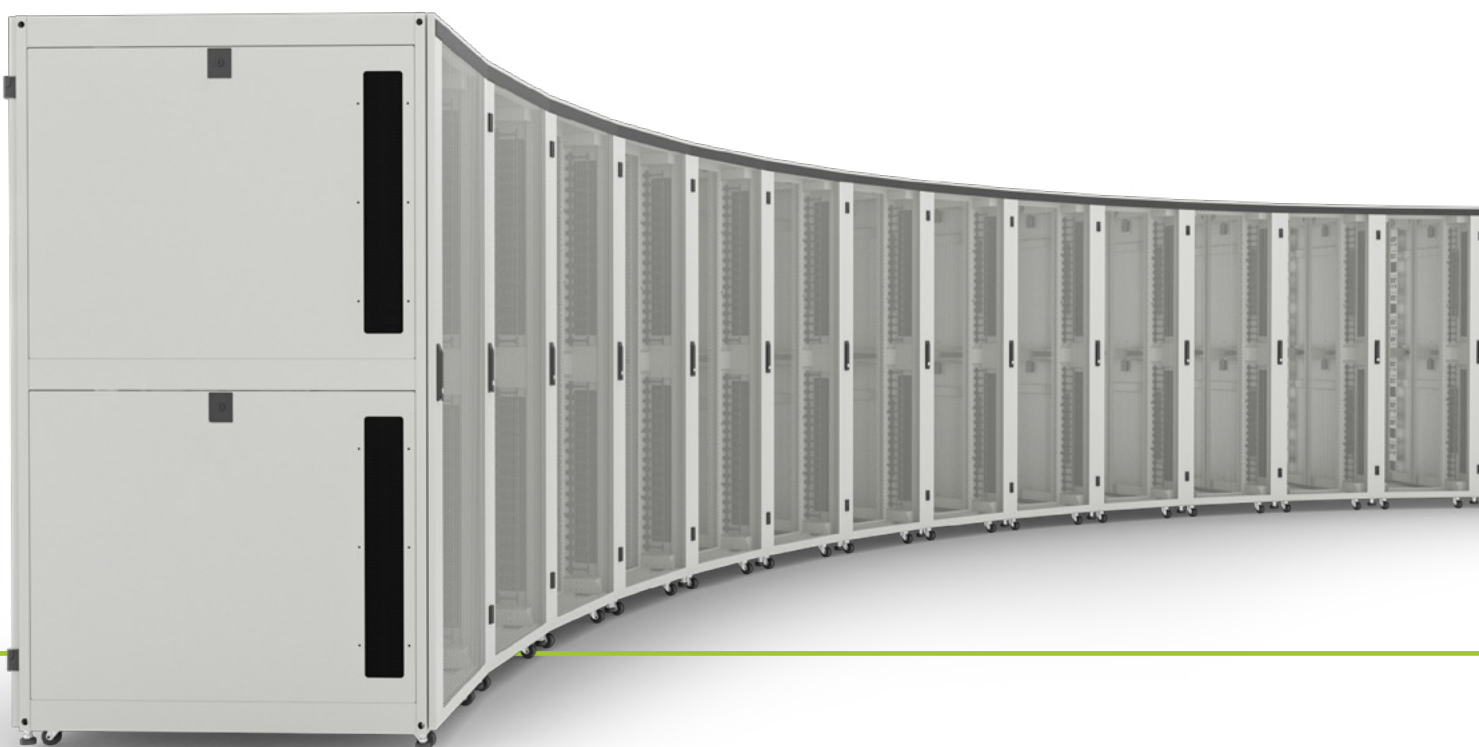
Las ruedas se incluyen con el rack para facilitar su maniobrabilidad y posicionamiento antes de la instalación completa. Las dos ruedas delanteras se pueden bloquear para garantizar la estabilidad una vez colocadas.



INCLUIDO

Kits de unión

Los kits de unión, incluidos con los racks, son necesarios para conectar los racks entre sí. Estas placas de conexión externas se atornillan a los laterales de los montantes estructurales. Para una instalación segura, realice al menos dos conexiones en los planos delantero y trasero.





OPCIONAL

Rieles de tierra

El kit de barra de tierra, suministrado con soportes de aislamiento, está diseñado para montarse en el ángulo de montaje vertical o en el lateral del rack. Proporciona una forma sencilla de garantizar que todos los equipos activos estén correctamente conectados a tierra. El kit admite el montaje en rack 1U o el posicionamiento flexible en cualquier lugar del rack y se puede utilizar con las abrazaderas con número de referencia EBL20.



OPCIONAL

Tapón de fijación rápida sin herramientas para la gestión del flujo de aire

La placa frontal crea un sellado hermético en la superficie de 19 pulgadas y ha sido diseñada para una instalación rápida y sin herramientas. Un conector de plástico especial fija la placa entre los perfiles de 19 pulgadas, lo que permite instalarla en segundos sin necesidad de herramientas.

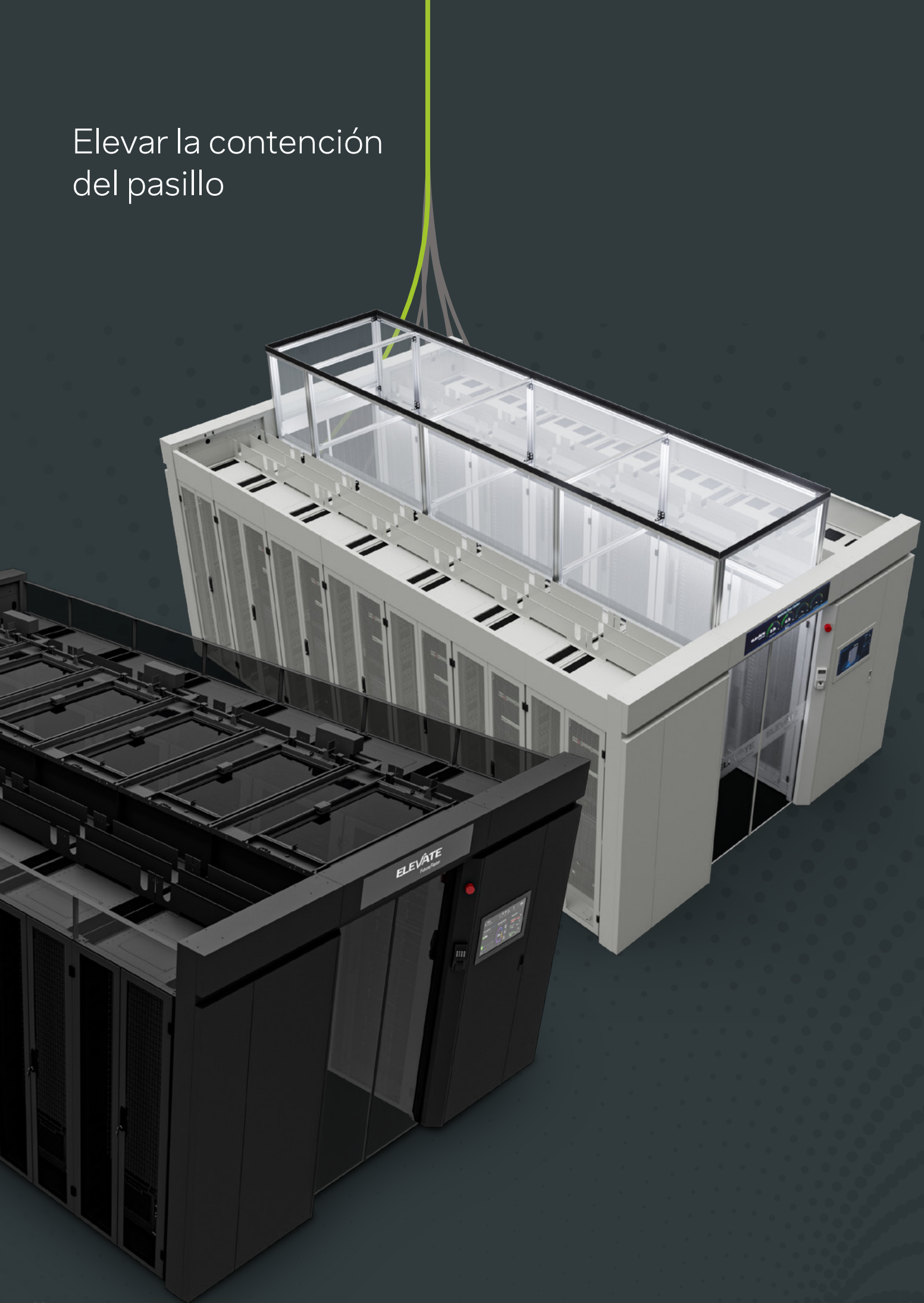


OPCIONAL

Manillas electrónicas

Hay disponible un kit de manija y cerradura electrónicas para la serie DCR. Esta actualización utiliza la cerradura Southco H3-EM-66-100 con una manija giratoria de bloqueo de 3 puntos y se adapta a las varillas existentes suministradas con el rack, tanto en la parte delantera como en la trasera.

Elevar la contención del pasillo



nVent Cooling



ELEVATE

Future Faster

elevate@excel-networking.com

elevate.excel-networking.com