

BROCHURE FAMILIALE

# Série Elevate DCR

# Contenu

Introduction	3
Caractéristiques principales du rack pour centre de données Elevate	6
Dimensions	10
Construction	11
Cadre	11
Toit	12
Porte	13
Fonctions de gestion du flux d'air	14
Options de gestion des câbles	15
Espace maximal pour l'installation des PDU	16
DCR 600 mm de large avec pack de gestion du flux d'air	18
DCR 800 mm de large avec pack de gestion du flux d'air	20
Spécifications	22
Accessoires	24

# Rack pour centre de données Elevate (série DCR)

La série Elevate DCR fait partie d'une gamme plus large de solutions passives de câblage, de racks et de confinement conçues pour répondre aux exigences des environnements de centres de données et de calcul haute puissance à haute disponibilité et à haut rendement énergétique.

Cette brochure a pour objectif de présenter la gamme DCR, ses caractéristiques et ses avantages. Vous trouverez plus de détails sur notre site Web, auprès de votre représentant commercial ou distributeur local, ou mieux encore, venez voir les racks dans nos showrooms de Londres ou de Birmingham.

Elevate DCR offre un large choix de tailles, de couleurs, de flux d'air et de fonctionnalités de gestion des câbles. Ces avantages s'accompagnent d'une capacité de charge élevée et d'un design esthétique, le tout soutenu par une garantie étendue de 25 ans lorsqu'ils sont installés avec le câblage Elevate.

Le rack DCR est disponible en deux configurations de base :

- ✓ DCR Server, sans gestion des câbles à l'avant et avec les profils 19 pouces avant réglés dans leur position la plus avancée.
- ✓ DCR Network, qui comprend une gestion des câbles à l'avant et place les profils 19" avant plus en arrière pour les accueillir.

Les deux modèles sont désormais équipés de déflecteurs de type boîte avec brosses verticales, qui peuvent être masqués à l'aide de panneaux d'obturation 2U ou utilisés pour accueillir des équipements supplémentaires.

Lors du développement de la marque Elevate, nous avons pris en compte non seulement l'application et la nature critique du marché DC/HPC, mais également la nécessité de soutenir nos clients grâce à une chaîne d'approvisionnement hautement flexible et réactive. Notre site d'assemblage au Royaume-Uni permet des délais de livraison rapides dans toute la zone EMEA, des configurations personnalisables, ainsi que des options d'emballage et de livraison durables. Nous accélérons l'avenir.

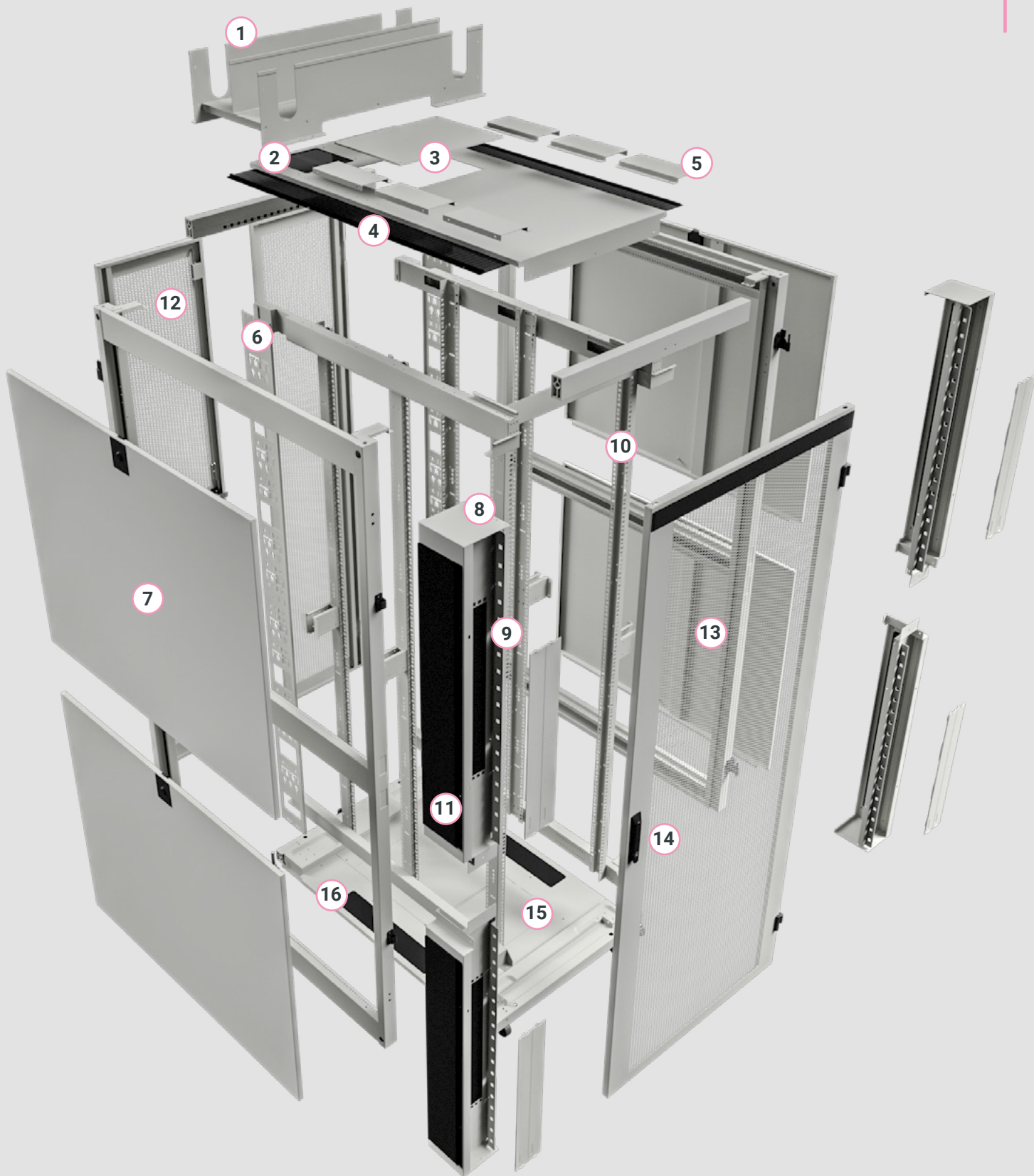
Pour compléter directement la série DCR, la solution Elevate comprend un confinement des allées chaudes et froides. Grâce à notre partenaire technologique nVent, nous proposons également des unités avancées de refroidissement liquide et de distribution d'énergie intelligente à haute densité dans les racks.

# Rack pour serveur Elevate DCR

## Caractéristiques principales

1. Options de chemins de câbles de toit
2. Entrée de câbles sur le toit pour PDU 64 A et 125 A
3. Plaque d'obturation du bac de ventilation
4. Entrée de câbles sur le toit 32A
5. Plaques d'obturation pour toit - en option
6. Chemin de câbles PDU
7. Panneaux latéraux lisses
8. Les nouveaux déflecteurs de type boîte assurent une étanchéité totale autour des profilés 19 pouces grâce à une plaque déflectrice avant réglable. Pas de gestion des doigts sur la variante serveur (VDPN).
9. Les déflecteurs de type boîte sont dotés d'une découpe pour brosses avant 2U, obturée à l'aide de panneaux 2U - 19 pouces
10. Profils 19 pouces réglables situés près de l'avant
11. Brosses latérales obturées
12. Portes doubles perforées à 80 %
13. Portes simples perforées à 80 %.
14. Poignées électroniques en option
15. Options d'entrée de base flexibles
16. Entrée de câbles à brosse sur les côtés du plancher

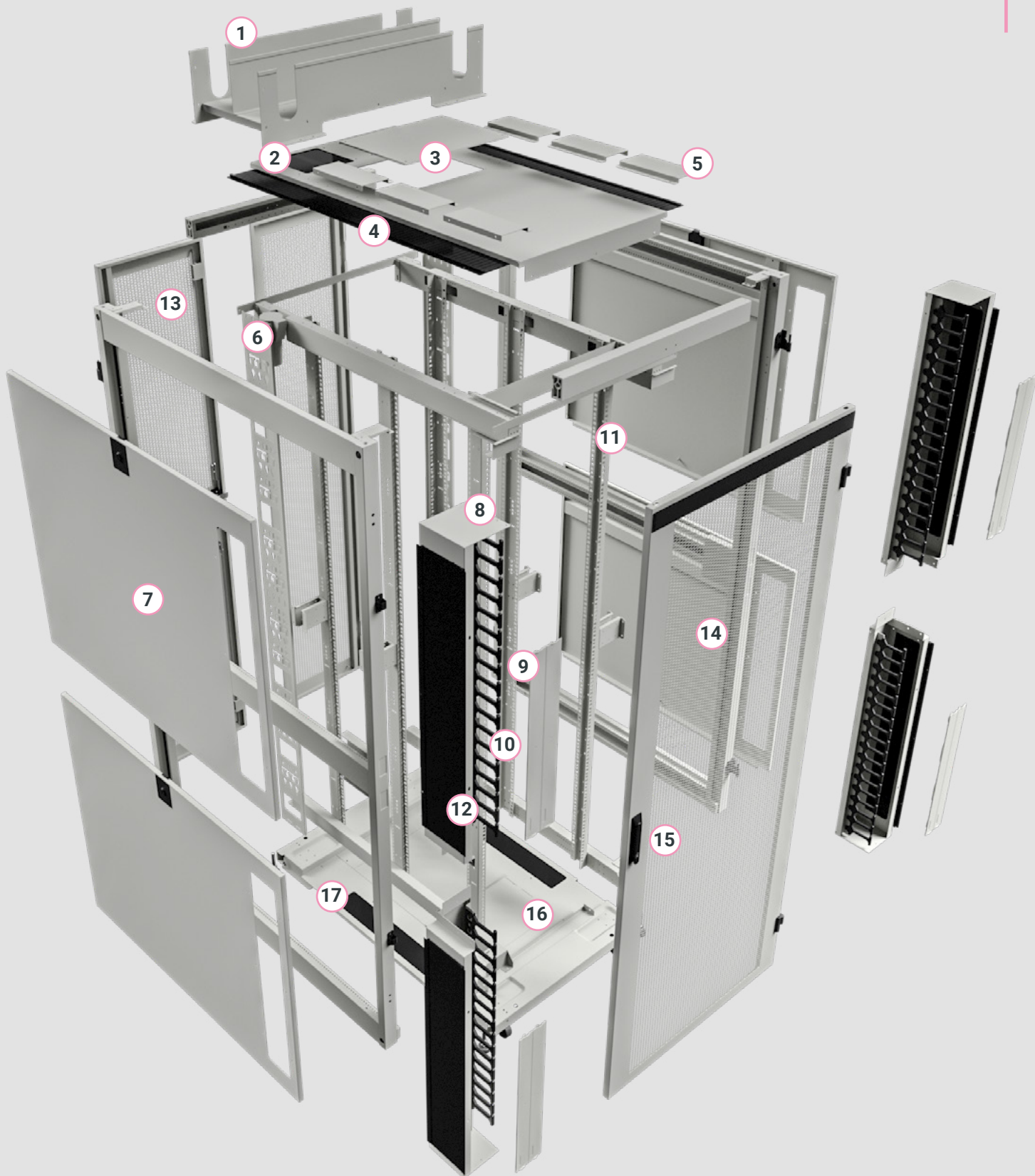
Profondeur : 1000 mm / 1200 mm / 1400 mm



# Caractéristiques principales du rack réseau Elevate DCR

1. Options de chemins de câbles de toit
2. Entrée de câbles sur le toit pour PDU 64 A et 125 A
3. Plaque d'obturation du bac de ventilation
4. Entrée de câbles sur le toit 32A
5. Plaques d'obturation pour toit - en option
6. Chemin de câbles PDU
7. Panneaux latéraux avec découpe pour balais
8. Nouveau joint de gestion du flux d'air autour des profils 19 pouces avec déflecteur avant réglable. Gestion des doigts sur la variante réseau (VDBF)
9. Nouvelle gestion du flux d'air avec découpe pour balais avant 2U, pouvant être masquée à l'aide de panneaux 19 pouces
10. Gestion des câbles par les doigts
11. Profils 19 pouces réglables placés plus en arrière
12. Brosses latérales intégrées au déflecteur
13. Portes doubles perforées à 80 %
14. Portes simples perforées à 80 %
15. Poignées électroniques en option
16. Options d'entrée de base flexibles
17. Entrée de câble à brosse sur les côtés du plancher

Profondeur : 1000 mm / 1200 mm / 1400 mm



# Racks pour centres de données - Série DCR

Avec cette gamme de racks préconfigurés, nous couvrons un large éventail d'applications pour répondre aux besoins les plus courants des centres de données. Combinés à une gamme d'accessoires, ces racks peuvent être encore mieux adaptés aux besoins du client.

## L'avantage Elevate

Assemblage et contrôle qualité au Royaume-Uni, avec des spécifications en stock généralement disponibles pour une livraison le lendemain

Gestion optimale du flux d'air pour une meilleure performance énergétique et des équipements, en standard

Compatible avec le confinement d'allée Elevate et la distribution d'énergie intelligente nVent RDHx et HD

Hautement personnalisable selon les spécifications du client, avec des délais de conception et de livraison courts

Des poignées électroniques en option sont également disponibles pour le contrôle d'accès par carte MiFare et la surveillance à distance.

Garantie produit de 25 ans en standard lorsqu'il est installé avec les solutions de câblage Elevate



Série DCR, largeurs 600 mm et 800 mm avec kits de gestion du flux d'air inclus en standard.

Le code produit doit être créé en ajoutant au code de base du produit, par exemple :

**546-47812-VDBF-WH = rack 47U, largeur 800 mm, profondeur 1200 mm, porte avant à ventilation simple, portes arrière à double ventilation, panneaux latéraux installés, gestion des câbles à l'avant, couleur RAL 9003**



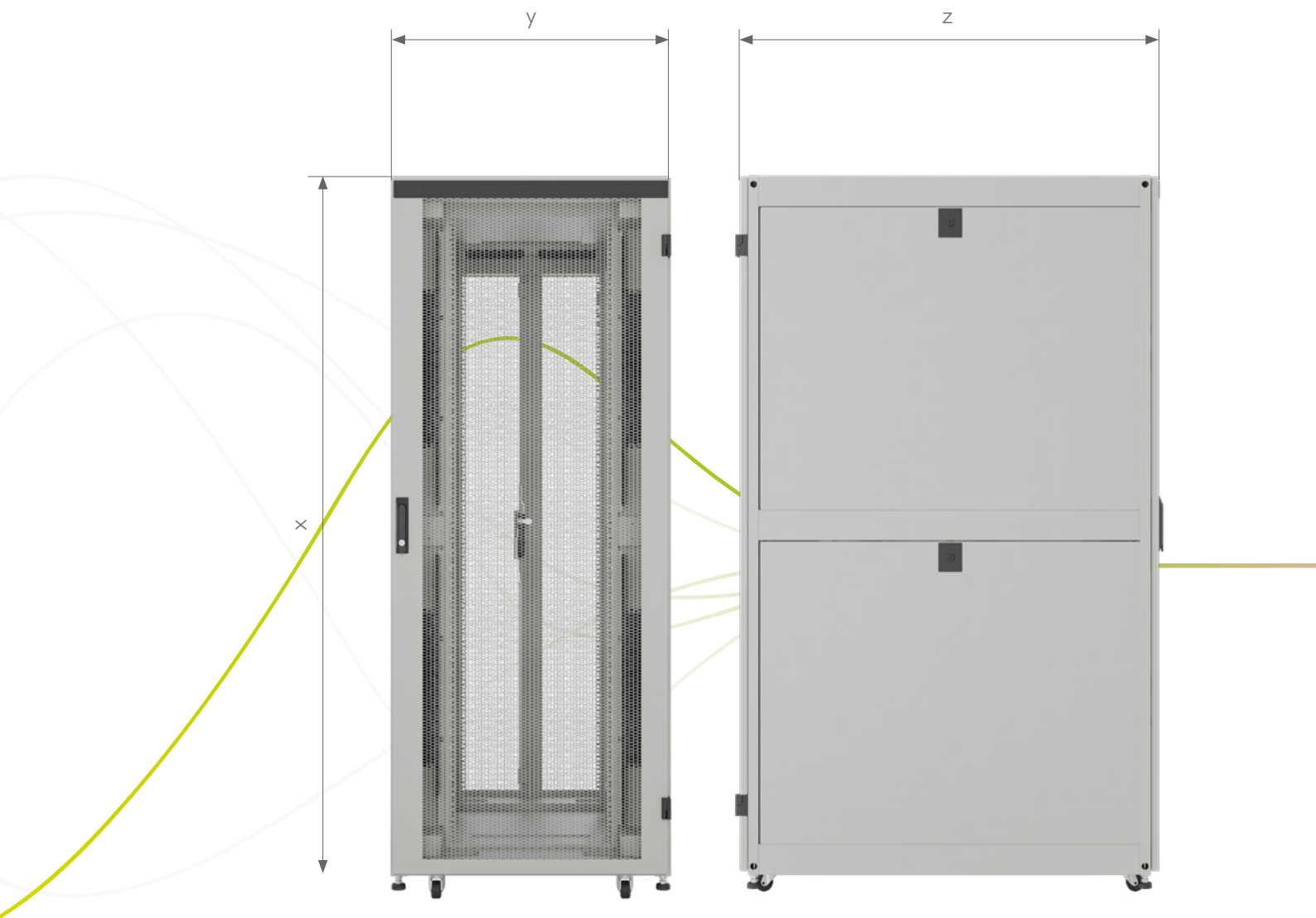
RAL 9003

RAL 9004

Base du produit : 546	Options de hauteur			Options de largeur				Options de profondeur				Porte avant perforée à 80	Porte arrière perforée à 80	Panneaux latéraux		Gestion des câbles		Couleur	
	-42	-47	-52	6	8	10	12	14	V (simple)	D (double)	B	P	F	N	-BK	-WH			
Référence :	-42	-47	-52	6	8	10	12	14	V (simple)	D (double)	B	P	F	N	-BK	-WH			
Hauteur (U)	42	47	52																
Dimensions (mm)	2000	2220	2440	600	800	1000	1200	1400											
Porte avant									Simple										
Porte arrière										Double									
Panneau latéral											Les deux côtés	Panneaux latéraux lisses							
Gestion des câbles à l'avant													Doigt	Aucun					
RAL																9004 9003			
Charge max.	1 500 kg lorsqu'il est monté sur des pieds de levage, 2 000 kg lorsqu'il est monté directement sur le sol																		
Poignées	Poignée mécanique standard																		
Disposition du toit	Bandes de brosses avant-arrière, des deux côtés, option plateau de ventilation																		
Type de panneau latéral	Bandes de brosses incluses sur le bord avant du panneau. Panneaux latéraux unis pour le modèle Server.																		
Gestion du flux d'air	Kit complet inclus autour des profilés 19 pouces																		
Roulettes et pieds de levage	Inclus en standard																		
Chemins de câbles	135 mm de large, des deux côtés à l'arrière																		

# Dimensions

Les dimensions standard disponibles pour la série DCR sont indiquées ci-dessous.



x - hauteur : 2000 mm (42U), 2220 mm (47U), 2440 (52U)

y - largeur : 600 mm, 800 mm

z - profondeur : 1000 mm, 1200 mm, 1400 mm

# Construction

## DCR - Modèle de serveur

- ✓ Les profils avant 19 pouces sont plus avancés
- ✓ Pas de gestion des doigts
- ✓ Panneaux latéraux lisses
- ✓ La chicane est située près de l'avant du rack
- ✓ Les déflecteurs sont désormais dotés de découpes de taille 2U
- ✓ Découpes de taille 2U obturées à l'aide de 101-594, ou pouvant être utilisées pour des panneaux de brassage supplémentaires ou des interrupteurs d'éclairage

## DCR - Modèle réseau

- ✓ Les profilés avant 19 pouces sont placés plus en arrière
- ✓ La plaque déflectrice est située plus en arrière
- ✓ Comprend la gestion des doigts
- ✓ Les découpes de taille 2U peuvent être masquées à l'aide du modèle 101-594
- ✓ Les brosses peuvent également être retirées et l'équipement installé



## Cadre

Le châssis DCR est construit autour d'une structure robuste en acier, offrant un soutien solide aux rails principaux de 19 pouces et capable de supporter jusqu'à 2 000 kg de charge statique lorsque les racks sont montés directement au sol.

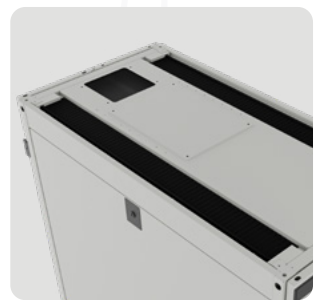
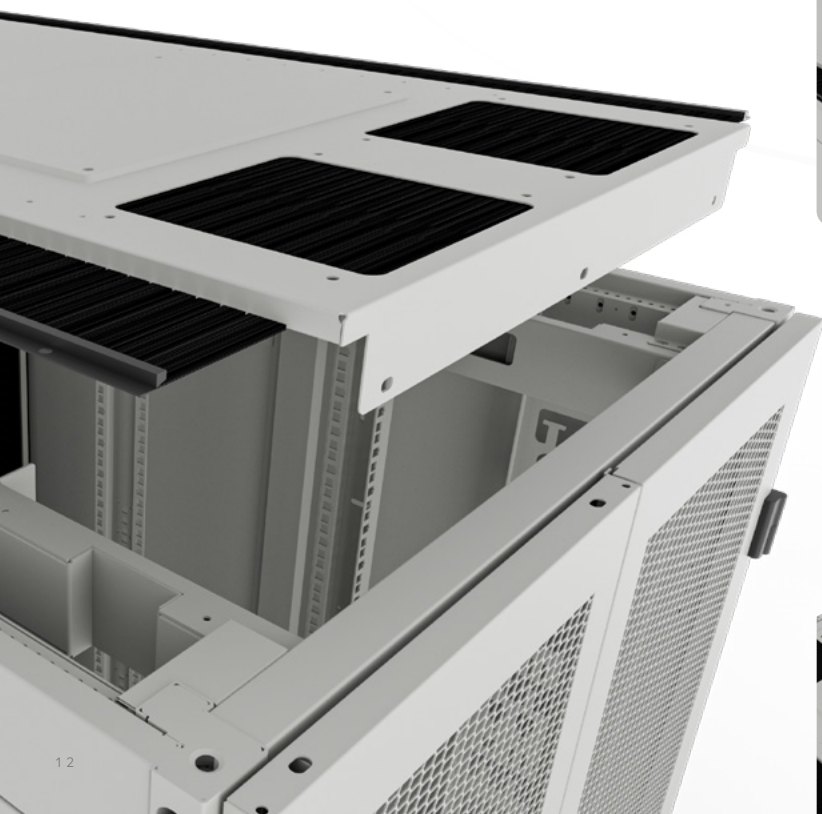
La flexibilité est une caractéristique essentielle, avec des profils de rails de montage réglables à l'avant et à l'arrière du rack, clairement marqués pour faciliter le positionnement. Les trous standard du profil du rack acceptent des écrous cage M6, qui peuvent être rapidement installés à n'importe quel endroit.

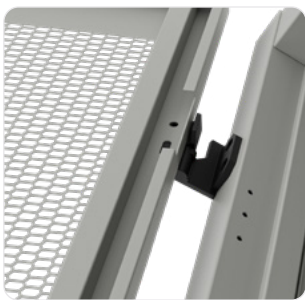
Des déflecteurs de gestion du flux d'air sont connectés aux profils avant et fournis dans des positions fixes, adaptées aux modèles de serveurs et de réseaux. Chaque rack est également équipé de série de roulettes de positionnement et de pieds de levage, garantissant stabilité et facilité d'installation.

# Caractéristiques

## Toit

- ✓ Découpe supplémentaire au milieu pour la gestion des câbles (volume élevé), les brosses ou le ventilateur
- ✓ Inserts de toit de 200 mm disponibles en option
- ✓ Accessibilité optimale pour le câblage
- ✓ Accès au toit amélioré pour les fiches Commando 16 A, 32 A et 64 A EN60309
- ✓ Accessoires en option pour les chemins de câbles de toit





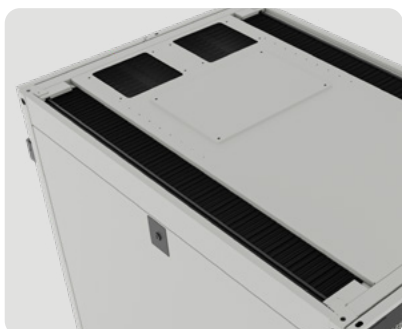
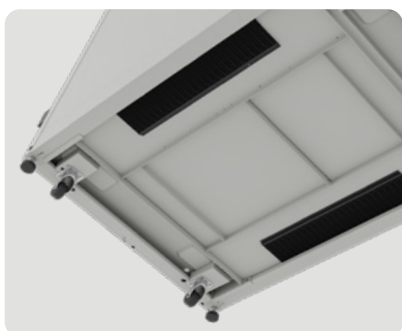
## Porte

- ✓ Démontage et installation de la porte sans outils
- ✓ Design épuré et minimaliste
- ✓ Perforation à 80 %
- ✓ Verrouillage multipoints en standard
- ✓ Option de mise à niveau vers une serrure électronique intelligente avec Southco ou Tanlock
- ✓ Porte réversible (charnières à gauche/à droite)
- ✓ La porte peut s'ouvrir à 165° dans le cas de rayonnages juxtaposés
- ✓ La porte peut s'ouvrir à 260° dans le cas de rayonnages autonomes

## Fonctions de gestion du flux d'air incluses

Les déflecteurs de gestion du flux d'air sont une caractéristique clé de la conception de la série Elevate DCR. Ils permettent de contrôler efficacement le flux d'air afin de garantir que l'air froid est dirigé vers les équipements actifs du rack.

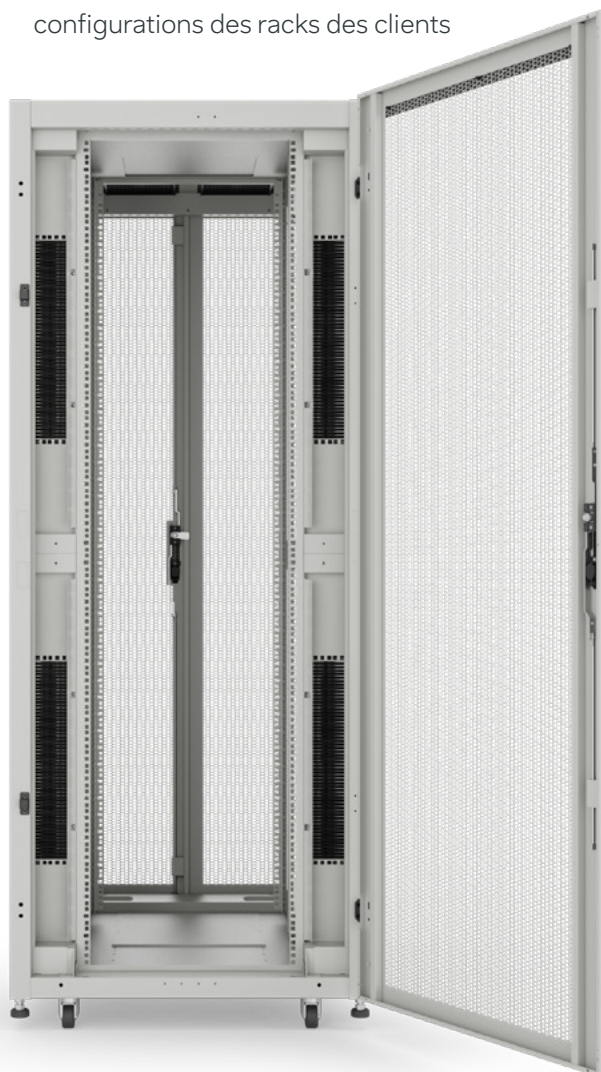
Ces déflecteurs sont fixés aux profilés 19 pouces et se déplacent en tandem avec les réglages effectués sur les positions des profilés, maintenant ainsi un alignement constant du flux d'air. Les déflecteurs supérieurs et inférieurs contribuent à créer une étanchéité complète autour des équipements installés, tandis que tout espace inutilisé peut être comblé par des panneaux d'obturation 19 pouces.

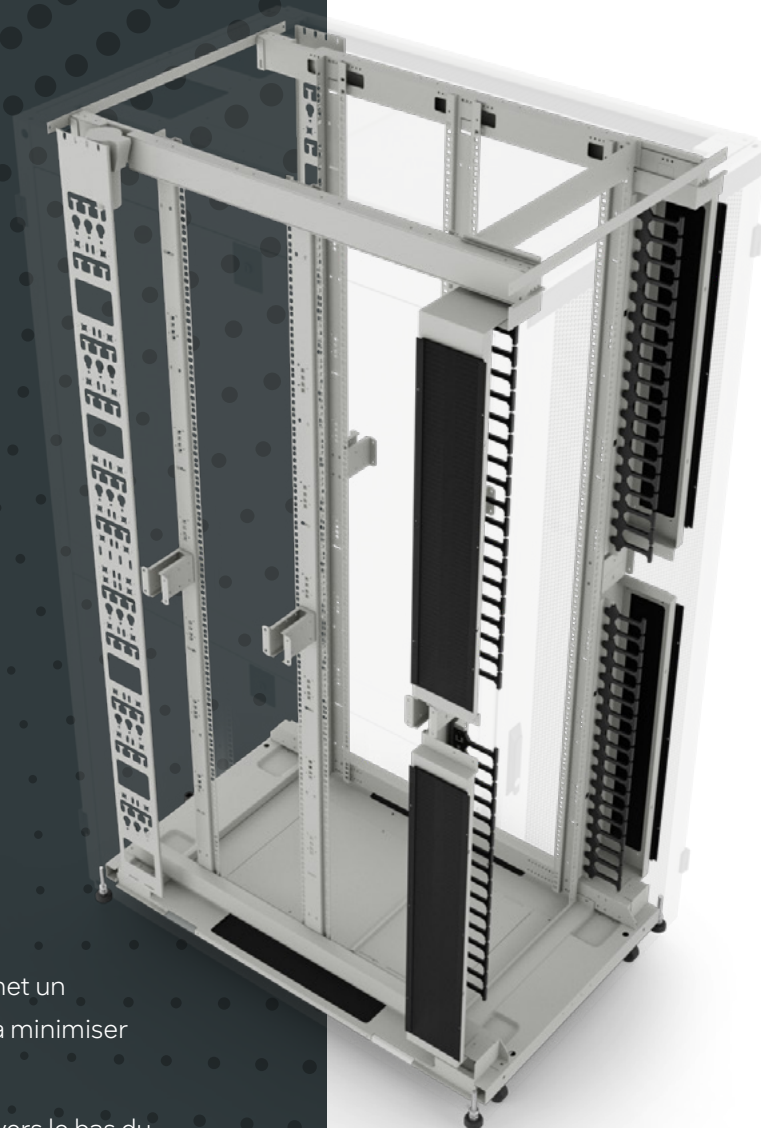


Sur le modèle réseau, chaque déflecteur est équipé d'un système de gestion des câbles à doigts verticaux. La découpe centrale pour les broches mesure désormais 2U et comporte des broches haute densité qui se chevauchent, permettant aux câbles de passer tout en améliorant l'esthétique et en réduisant les perturbations du flux d'air causées par le câblage installé.

Sur le modèle serveur, si les ouvertures ne sont pas nécessaires, elles peuvent être obturées à l'aide de la référence 101-594 ou utilisées pour des équipements légers tels que des panneaux de brassage.

- ✓ La conception garantit une barrière efficace contre les flux d'air froid
- ✓ Améliore l'efficacité en guidant l'air froid à travers les équipements actifs
- ✓ Entièrement réglable pour s'adapter aux configurations des racks des clients





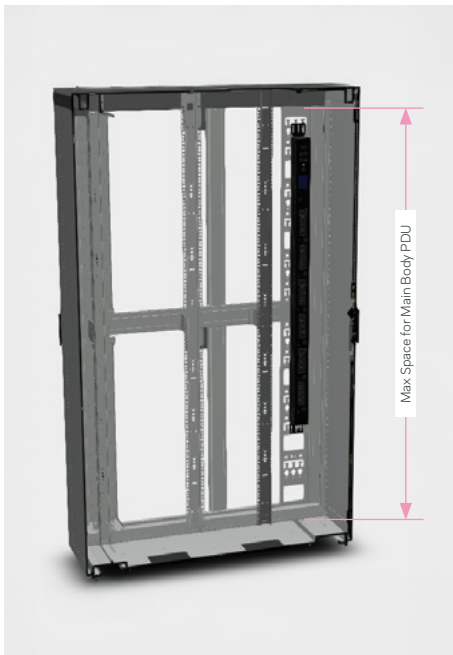
## Options de gestion des câbles

- ✓ La gestion des câbles par doigts permet un raccordement ordonné et contribue à minimiser l'interruption du flux d'air
- ✓ Assure la gestion des câbles du haut vers le bas du rack
- ✓ Prend en charge le câblage alimenté par les ouvertures des brosses déflectrices ou les ouvertures des panneaux latéraux
- ✓ Le chemin de câbles PDU à l'arrière prend en charge la gestion des câbles dans le rack

Les modèles peuvent différer légèrement des produits finaux



## Espace maximal pour l'installation des PDU

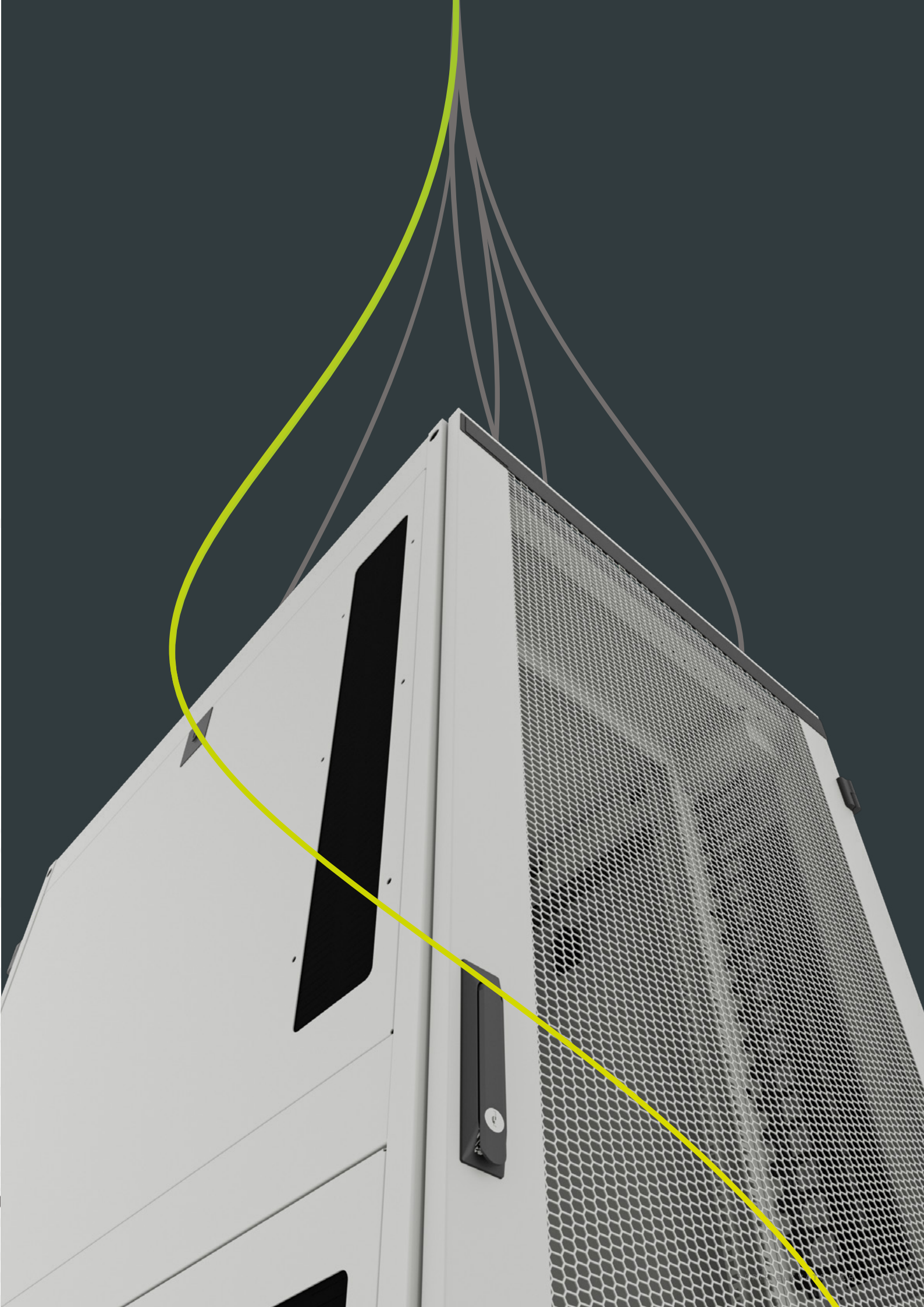


Les besoins en alimentation électrique des racks ne cessant d'augmenter, les PDU modernes sont de plus en plus longues, ce qui peut poser des problèmes lors de leur installation. Les racks Elevate DCR sont conçus pour répondre à ces exigences, avec un espace interne maximal défini pour le corps principal de la PDU en fonction de la hauteur du rack.

## Série DCR - Hauteurs des PDU

Hauteur du rack en U	Espace PDU disponible
42	1800 mm
47	2020 mm
52	2240 mm





## Série DCR, largeur 600 mm - Modèle réseau

<b>Rack autonome Signal White RAL 9003</b>	546-42610-VDBF-WH 546-47610-VDBF-WH 546-52610-VDBF-WH	546-42612-VDBF-WH 546-47612-VDBF-WH 546-52612-VDBF-WH	546-42614-VDBF-WH 546-47614-VDBF-WH 546-52614-VDBF-WH
<b>Rack autonome Signal Black RAL 9004</b>	546-42610-VDBF-BK 546-47610-VDBF-BK 546-52610-VDBF-BK	546-42612-VDBF-BK 546-47612-VDBF-BK 546-52612-VDBF-BK	546-42614-VDBF-BK 546-47614-VDBF-BK 546-52614-VDBF-BK
<b>Hauteur (U)</b>	42 / 47 / 52	42 / 47 / 52	42 / 47 / 52
<b>Hauteur (mm)</b>	2000, 2220, 2440	2000, 2220, 2440	2000, 2220, 2440
<b>Largeur (mm)</b>	600	600	600
<b>Profondeur (mm)</b>	1000	1200	1400
<b>Porte avant</b>	80 % perforé simple	80 % perforé simple	80 % perforé simple
<b>Porte arrière</b>	Double perforé à 80	Double perforé à 80	Double perforé à 80
<b>Charge maximale (statique)</b>	2000 kg*	2000 kg*	2000 kg*
<b>Sécurité</b>	Verrouillage à 3 points	Verrouillage à 3 points	Verrouillage à 3 points
<b>Disposition du toit</b>	2 bandes de brosses latérales longues	2 bandes de brosses latérales longues	2 bandes de brosses latérales longues
<b>Profils de 19 pouces</b>	4 pièces colorées pour rack	4 pièces colorées pour rack	4 pièces colorées pour rack
<b>Roulettes et pieds</b>	Inclus en standard	Inclus en standard	Inclus en standard
<b>Livré avec le rack</b>	Écrous et vis M6 x 20	Écrous et vis M6 x 20	Écrous et vis M6 x 20
<b>Gestion des câbles</b>	Oui	Oui	Oui
<b>Panneaux latéraux</b>	Brosses	Brosses	Brosses

\*Lorsque les roulettes et les pieds à vérins ne sont pas utilisés





## Série DCR, largeur 600 mm - Modèle serveur

<b>Rack autonome Signal White RAL 9003</b>	546-42610-VDPN-WH 546-47610-VDPN-WH 546-52610-VDPN-WH	546-42612-VDPN-WH 546-47612-VDPN-WH 546-52612-VDPN-WH	546-42614-VDPN-WH 546-47614-VDPN-WH 546-52614-VDPN-WH
<b>Rack autonome Signal Black RAL 9004</b>	546-42610-VDPN-BK 546-47610-VDPN-BK 546-52610-VDPN-BK	546-42612-VDPN-BK 546-47612-VDPN-BK 546-52612-VDPN-BK	546-42614-VDPN-BK 546-47614-VDPN-BK 546-52614-VDPN-BK
<b>Hauteur (U)</b>	42 / 47 / 52	42 / 47 / 52	42 / 47 / 52
<b>Hauteur (mm)</b>	2000, 2220, 2440	2000, 2220, 2440	2000, 2220, 2440
<b>Largeur (mm)</b>	600	600	600
<b>Profondeur (mm)</b>	1000	1200	1400
<b>Porte avant</b>	80 % perforé simple	80 % perforé simple	80 % perforé simple
<b>Porte arrière</b>	Double perforé à 80	Double perforé à 80	Double perforé à 80
<b>Charge maximale (statique)</b>	2000 kg*	2000 kg*	2000 kg*
<b>Sécurité</b>	Verrouillage à 3 points	Verrouillage à 3 points	Verrouillage à 3 points
<b>Disposition du toit</b>	2 bandes de brosses latérales longues	2 bandes de brosses latérales longues	2 bandes de brosses latérales longues
<b>Profils de 19 pouces</b>	4 pièces colorées pour rack	4 pièces colorées pour rack	4 pièces colorées pour rack
<b>Roulettes et pieds</b>	Inclus en standard	Inclus en standard	Inclus en standard
<b>Livré avec le rack</b>	Écrous et vis M6 x 20	Écrous et vis M6 x 20	Écrous et vis M6 x 20
<b>Gestion des câbles</b>	Non	Non	Non
<b>Panneaux latéraux</b>	Uni	Uni	Uni

\*Lorsque les roulettes et les pieds à vérins ne sont pas utilisés

## Série DCR, largeur 800 mm - Modèle réseau

<b>Rack autonome Signal White RAL 9003</b>	546-42810-VDBF-WH 546-47810-VDBF-WH 546-52810-VDBF-WH	546-42812-VDBF-WH 546-47812-VDBF-WH 546-52812-VDBF-WH	546-42814-VDBF-WH 546-47814-VDBF-WH 546-52814-VDBF-WH
<b>Rack autonome Signal Black RAL 9004</b>	546-42810-VDBF-BK 546-47810-VDBF-BK 546-52810-VDBF-BK	546-42812-VDBF-BK 546-47812-VDBF-BK 546-52812-VDBF-BK	546-42814-VDBF-BK 546-47814-VDBF-BK 546-52814-VDBF-BK
<b>Hauteur (U)</b>	42 / 47 / 52	42 / 47 / 52	42 / 47 / 52
<b>Hauteur (mm)</b>	2000, 2220, 2440	2000, 2220, 2440	2000, 2220, 2440
<b>Largeur (mm)</b>	600	600	600
<b>Profondeur (mm)</b>	1000	1200	1400
<b>Porte avant</b>	80 % perforé simple	80 % perforé simple	80 % perforé simple
<b>Porte arrière</b>	Double perforé à 80	Double perforé à 80	Double perforé à 80
<b>Charge maximale (statique)</b>	2000 kg*	2000 kg*	2000 kg*
<b>Sécurité</b>	Verrouillage à 3 points	Verrouillage à 3 points	Verrouillage à 3 points
<b>Disposition du toit</b>	2 bandes de brosses latérales longues	2 bandes de brosses latérales longues	2 bandes de brosses latérales longues
<b>Profils de 19 pouces</b>	4 pièces colorées pour rack	4 pièces colorées pour rack	4 pièces colorées pour rack
<b>Roulettes et pieds</b>	Inclus en standard	Inclus en standard	Inclus en standard
<b>Livré avec le rack</b>	Écrous et vis M6 x 20	Écrous et vis M6 x 20	Écrous et vis M6 x 20
<b>Gestion des câbles</b>	Oui	Oui	Oui
<b>Panneaux latéraux</b>	Brosses	Brosses	Brosses

\*Lorsque les roulettes et les pieds à vérins ne sont pas utilisés





## Série DCR, largeur 800 mm - Modèle serveur

<b>Rack autonome Signal White RAL 9003</b>	546-42810-VDPN-WH 546-47810-VDPN-WH 546-52810-VDPN-WH	546-42812-VDPN-WH 546-47812-VDPN-WH 546-52812-VDPN-WH	546-42814-VDPN-WH 546-47814-VDPN-WH 546-52814-VDPN-WH
<b>Rack autonome Signal Black RAL 9004</b>	546-42810-VDPN-BK 546-47810-VDPN-BK 546-52810-VDPN-BK	546-42812-VDPN-BK 546-47812-VDPN-BK 546-52812-VDPN-BK	546-42814-VDPN-BK 546-47814-VDPN-BK 546-52814-VDPN-BK
<b>Hauteur (U)</b>	42 / 47 / 52	42 / 47 / 52	42 / 47 / 52
<b>Hauteur (mm)</b>	2000, 2220, 2440	2000, 2220, 2440	2000, 2220, 2440
<b>Largeur (mm)</b>	600	600	600
<b>Profondeur (mm)</b>	1000	1200	1400
<b>Porte avant</b>	80 % perforé simple	80 % perforé simple	80 % perforé simple
<b>Porte arrière</b>	Double perforé à 80	Double perforé à 80	Double perforé à 80
<b>Charge maximale (statique)</b>	2000 kg*	2000 kg*	2000 kg*
<b>Sécurité</b>	Verrouillage à 3 points	Verrouillage à 3 points	Verrouillage à 3 points
<b>Disposition du toit</b>	2 bandes de brosses latérales longues	2 bandes de brosses latérales longues	2 bandes de brosses latérales longues
<b>Profils de 19 pouces</b>	4 pièces colorées pour rack	4 pièces colorées pour rack	4 pièces colorées pour rack
<b>Roulettes et pieds</b>	Inclus en standard	Inclus en standard	Inclus en standard
<b>Livré avec le rack</b>	Écrous et vis M6 x 20	Écrous et vis M6 x 20	Écrous et vis M6 x 20
<b>Gestion des câbles</b>	Non	Non	Non
<b>Panneaux latéraux</b>	Uni	Uni	Uni

\*Lorsque les roulettes et les pieds à vérins ne sont pas utilisés

## Spécifications

La série Elevate DCR est parfaitement adaptée à l'installation d'équipements informatiques, réseau, de câblage et de stockage à haute densité.

<b>Dimensions</b>	Hauteur (U)	42 / 47 / 52
	Hauteur (mm)	2000, 2220 ou 2440
	Largeur (mm)	600 ou 800
	Profondeur (mm)	1000, 1200 ou 1400
<b>Général</b>	Couleur	RAL 9003 Blanc, 9004 Noir
	Capacité de charge statique (kg)	1500 ou 2000 si directement au sol
	Mise à la terre	Utiliser le kit 544-006
	Indice IP	IP20
	Normes	IEC-60297-2, ANSI/EIA RS310-D
<b>Intérieur</b>	Profils 19 pouces	4 pièces, acier 2 mm, revêtement en poudre
	Réglage en profondeur	Entièrement réglable avec indicateurs de profondeur
	Marquage en U	Marquage séquentiel bidirectionnel
	Position des profils avant	Modèle réseau : 174 mm à l'avant Modèle serveur : 82 mm à l'avant
	Position des profils arrière (1000D)	Par défaut à 532 mm Max, 600 W 532 mm, 800 W 732 mm
	Position des profils arrière (1200D)	Par défaut à 732 mm, max. 972 mm
<b>Cadre</b>	Matériau	Cadre en acier
	Finition	Revêtement en poudre
<b>Fermeture avant/arrière</b>	Porte avant	Porte avant simple perforée à 80
	Porte arrière	Porte arrière double perforée à 80
	Sécurité	Verrouillage avant à 2 points, verrouillage arrière à 3 points avec serrure à cylindre
	Matériau	Acier
	Finition	Revêtement en poudre
	Charnières	Charnières réversibles
<b>Panneau latéral</b>	Caractéristiques	Loquet à fermeture rapide, brosses de câbles ou simple
	Finition	Revêtement en poudre
<b>Toit</b>	Caractéristiques	Bandes latérales de 90 mm
	Finition	Revêtement en poudre
	Accessoires	Plateau de ventilation, goulotte de câbles, couvercles de bandes brossées



# Accessoires



## INCLUS

### Roulettes et roulettes de transport

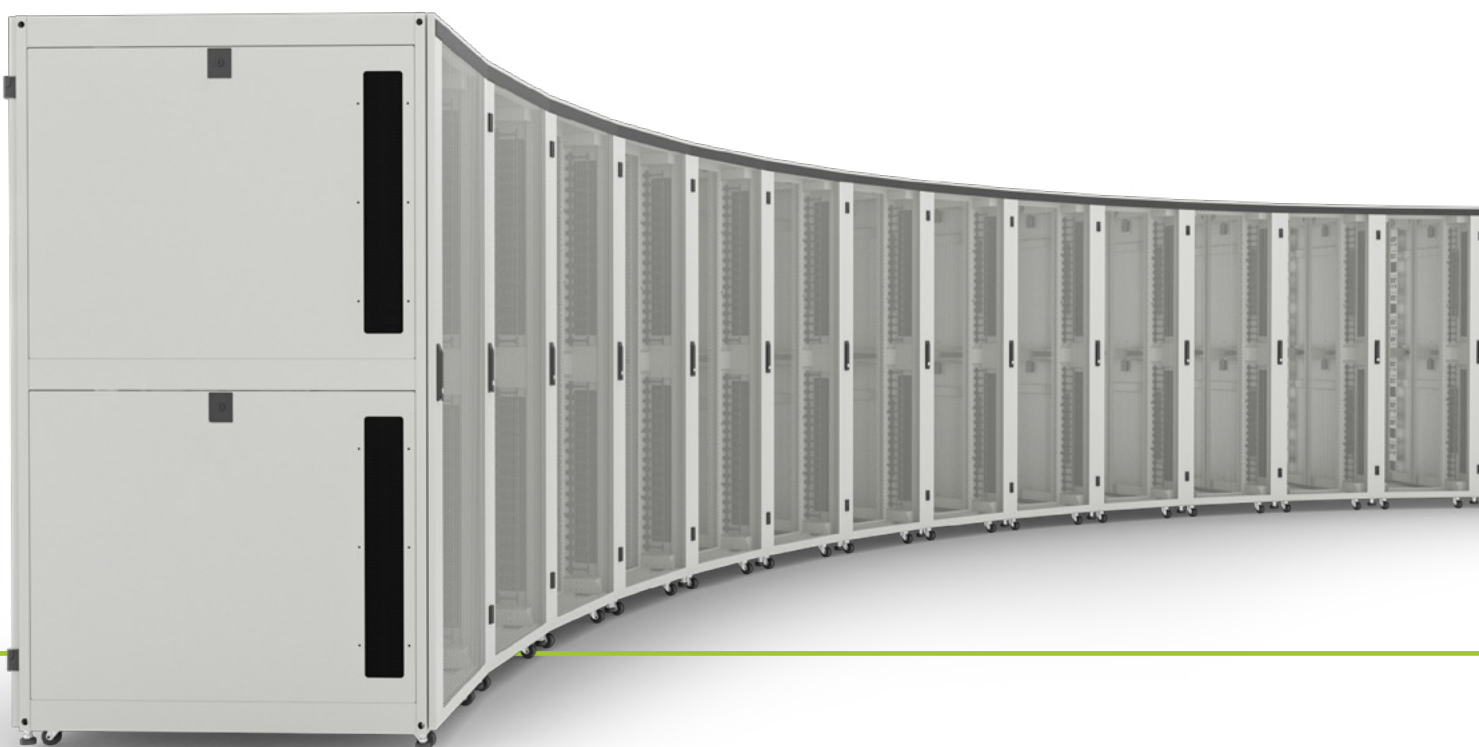
Des roulettes sont fournies avec le rack pour faciliter les manœuvres et le positionnement avant l'installation complète. Les deux roues avant sont verrouillables pour assurer la stabilité une fois le rack en place.



## INCLUS

### Kits de mise en baie

Les kits d'assemblage, fournis avec les racks, sont nécessaires pour relier les racks entre eux. Ces plaques de connexion externes se vissent sur les côtés extérieurs des montants structurels. Pour une installation sécurisée, effectuez au moins deux connexions sur les plans avant et arrière.





EN OPTION

### Rails de mise à la terre

Le kit de barres de mise à la terre, fourni avec des supports d'isolation, est conçu pour être monté soit sur l'angle de montage vertical, soit sur le côté du rack. Il permet de s'assurer facilement que tous les équipements actifs sont correctement mis à la terre. Le kit prend en charge le montage en rack 1U ou un positionnement flexible n'importe où sur le rack et peut être utilisé avec les pinces EBL20.



EN OPTION

### Obturateur rapide sans outil pour la gestion du flux d'air

La plaque avant crée un joint étanche à l'air sur la surface de 19 pouces et a été conçue pour une installation rapide et sans outil. Un connecteur en plastique spécial fixe la plaque entre les profils de 19 pouces, ce qui permet de l'installer en quelques secondes sans aucun outil.



EN OPTION

### Poignées électroniques

Un kit de poignées et de serrures électroniques est disponible pour la série DCR. Cette mise à niveau utilise la serrure Southco H3-EM-66-100 avec une poignée pivotante à verrouillage en 3 points et s'adapte aux tiges existantes fournies avec le rack, à l'avant et à l'arrière.

# Confinement des allées surélevées



# Refroidissement nVent



# ELEVATE

Future Faster

[elevate@excel-networking.com](mailto:elevate@excel-networking.com)

[elevate.excel-networking.com](http://elevate.excel-networking.com)